



**consorzio di bonifica
cellina-meduna
pordenone**

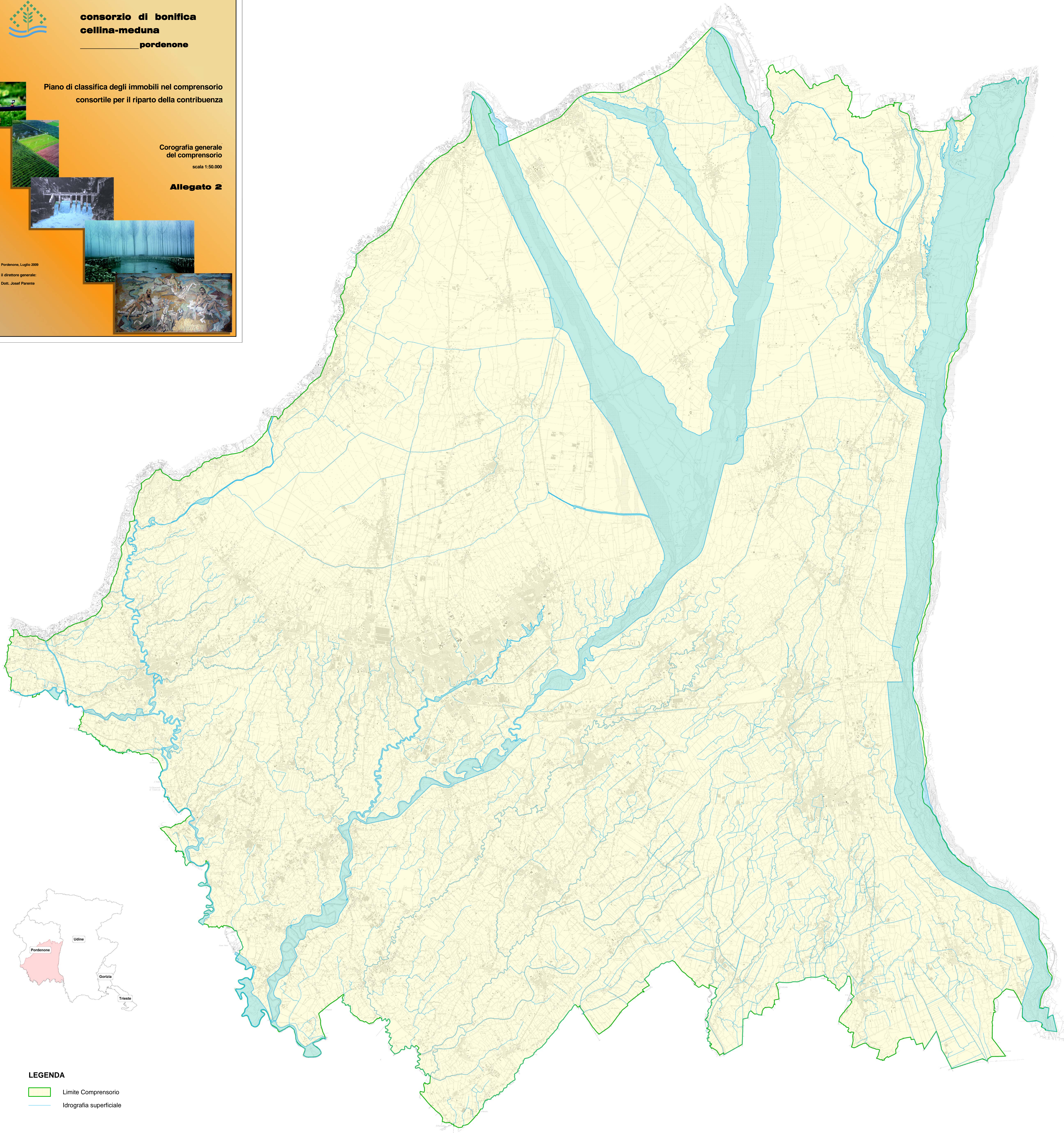
Piano di classifica degli immobili nel comprensorio
consortile per il riparto della contribuzione

Corografia generale
del comprensorio
scala 1:50.000

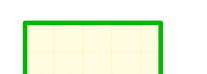

Allegato 2



Pordenone, Luglio 2009
Il direttore generale:
Dott. Josef Parente



LEGENDA

-  Limite Consorzio
-  Idrografia superficiale