



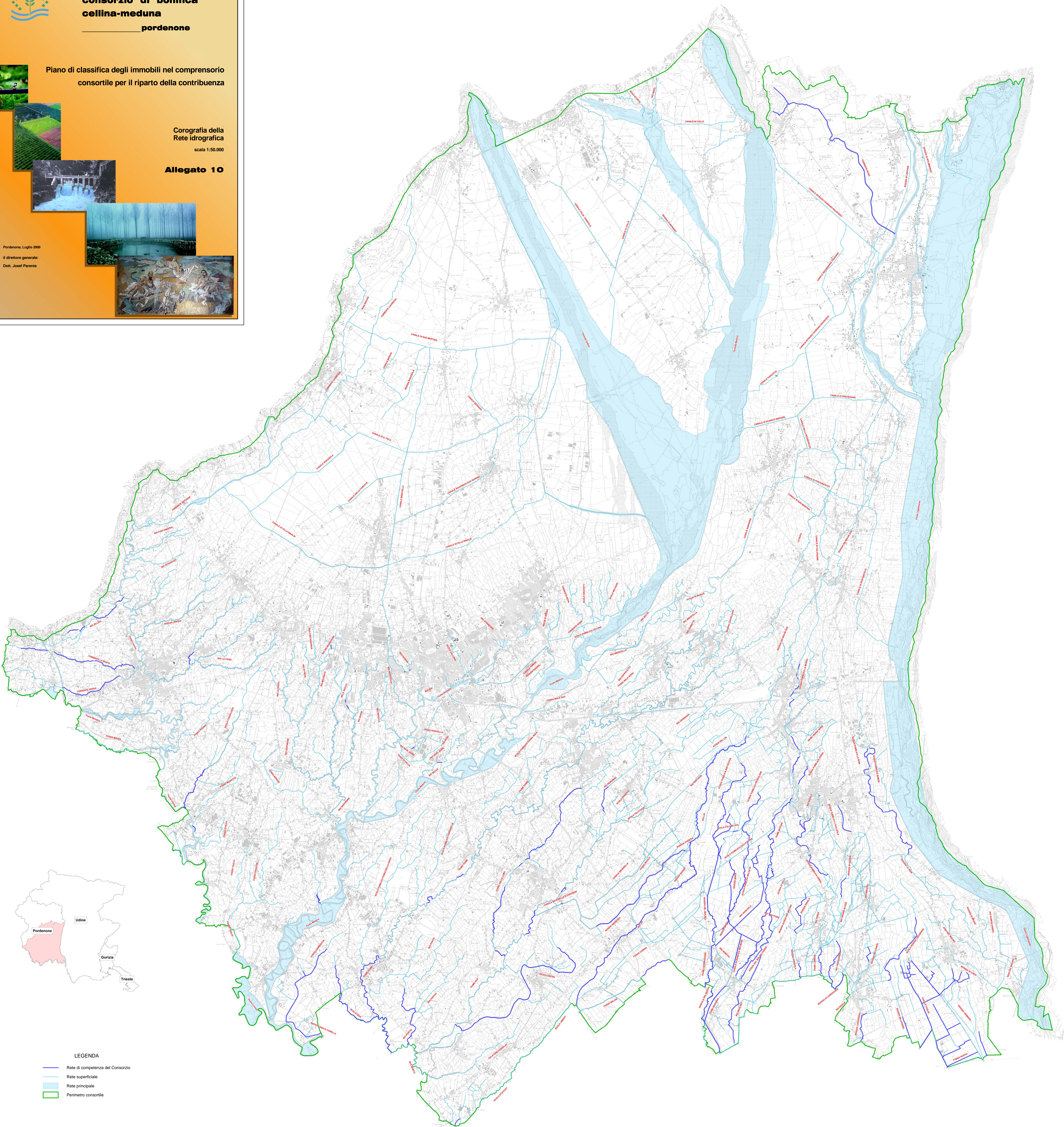
**consorzio di bonifica  
cellina-meduna  
pordenone**

Piano di classifica degli immobili nel comprensorio  
consortile per il riparto della contribuzione

Corografia della  
Rete idrografica  
scala 1:50.000

**Allegato 10**

Pordenone, Luglio 2009  
Il direttore generale:  
Dot. Josef Parente



**LEGENDA**

- Rete di competenza del Consorzio
- Rete superficiale
- Rete principale
- Perimetro consortile