



**consorzio di bonifica
cellina-meduna
pordenone**

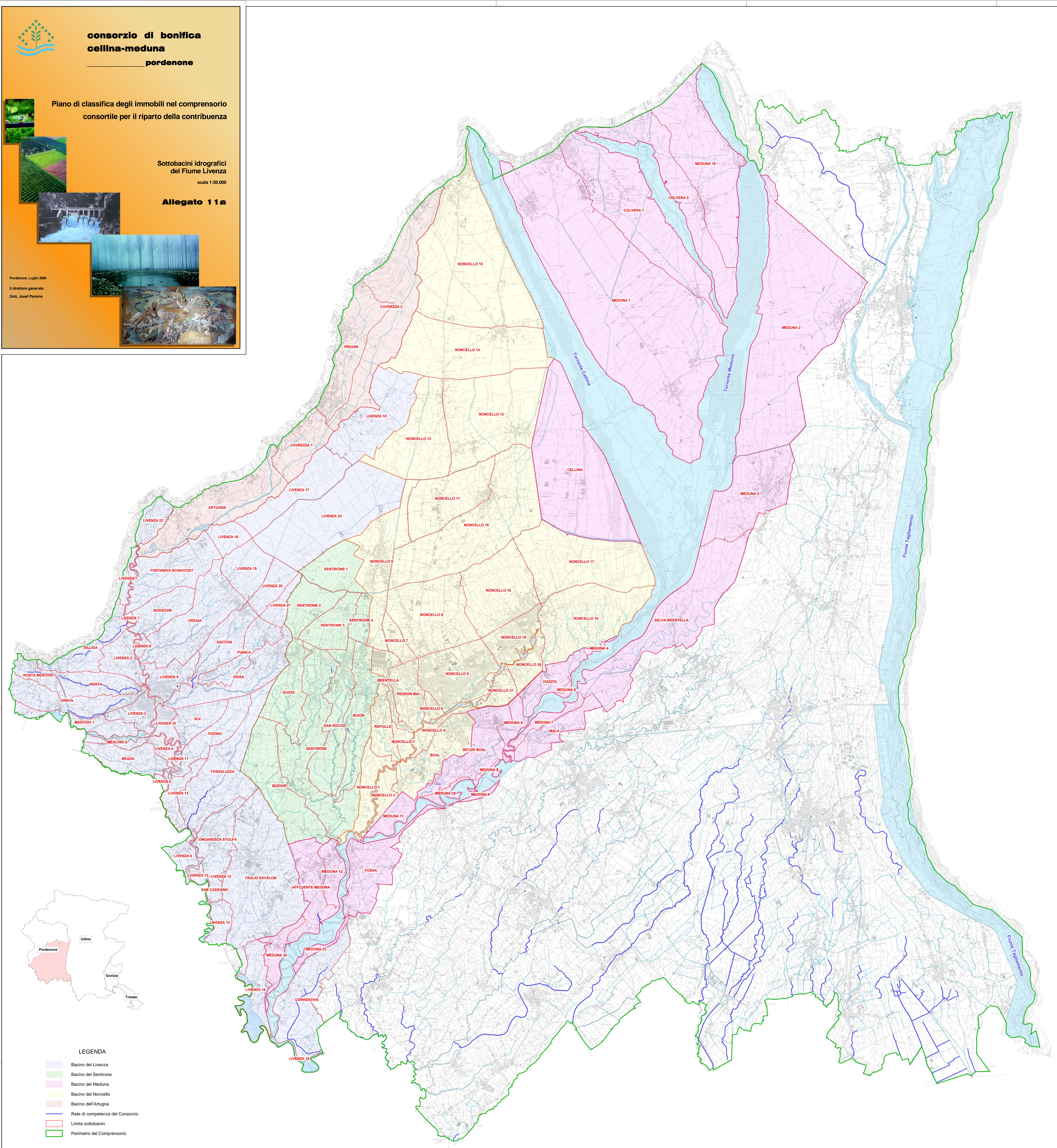
Piano di classifica degli immobili nel comprensorio
consortile per il riparto della contribuzione

Sottobacini idrografici
del Fiume Livenza

scala 1:50.000

Allegato 11 a

Pordenone, Luglio 2009
Il direttore generale:
Dot. Josef Parente



LEGENDA

- Bacino del Livenza
- Bacino del Sentrone
- Bacino del Meduna
- Bacino del Noncello
- Bacino dell'Artugna
- Rete di competenza del Consorzio
- Limite sottobacini
- Perimetro del Consorzio