



**consorzio di bonifica
cellina-meduna
pordenone**

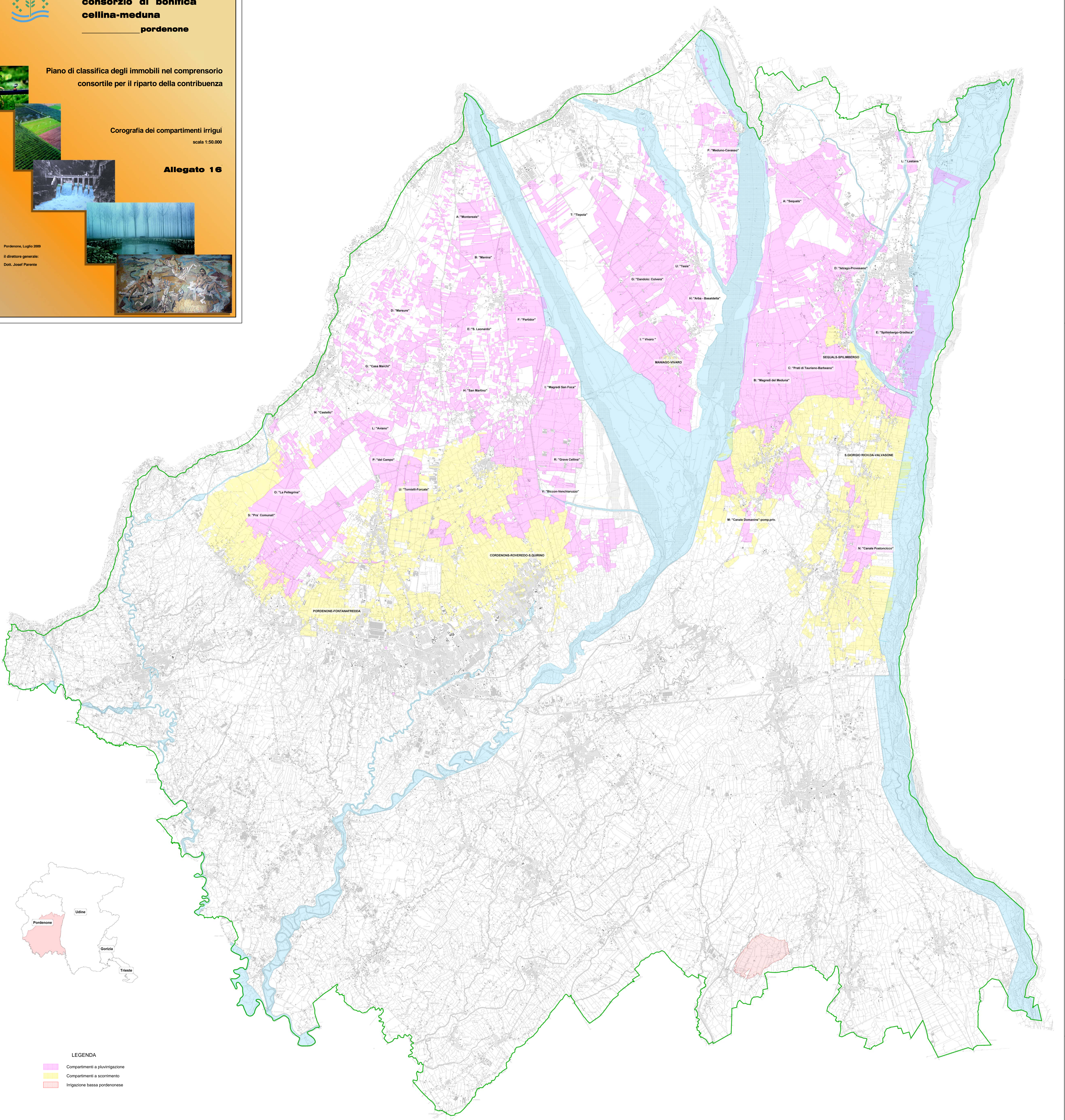
Piano di classifica degli immobili nel comprensorio
consortile per il riparto della contribuzione

Corografia dei compartimenti irrigui
scala 1:50.000

Allegato 16



Pordenone, Luglio 2009
Il direttore generale:
Dott. Josef Parante



- LEGENDA**
- Compartimenti a pluvirrigazione
 - Compartimenti a scorrimento
 - Irrigazione bassa pordenonese