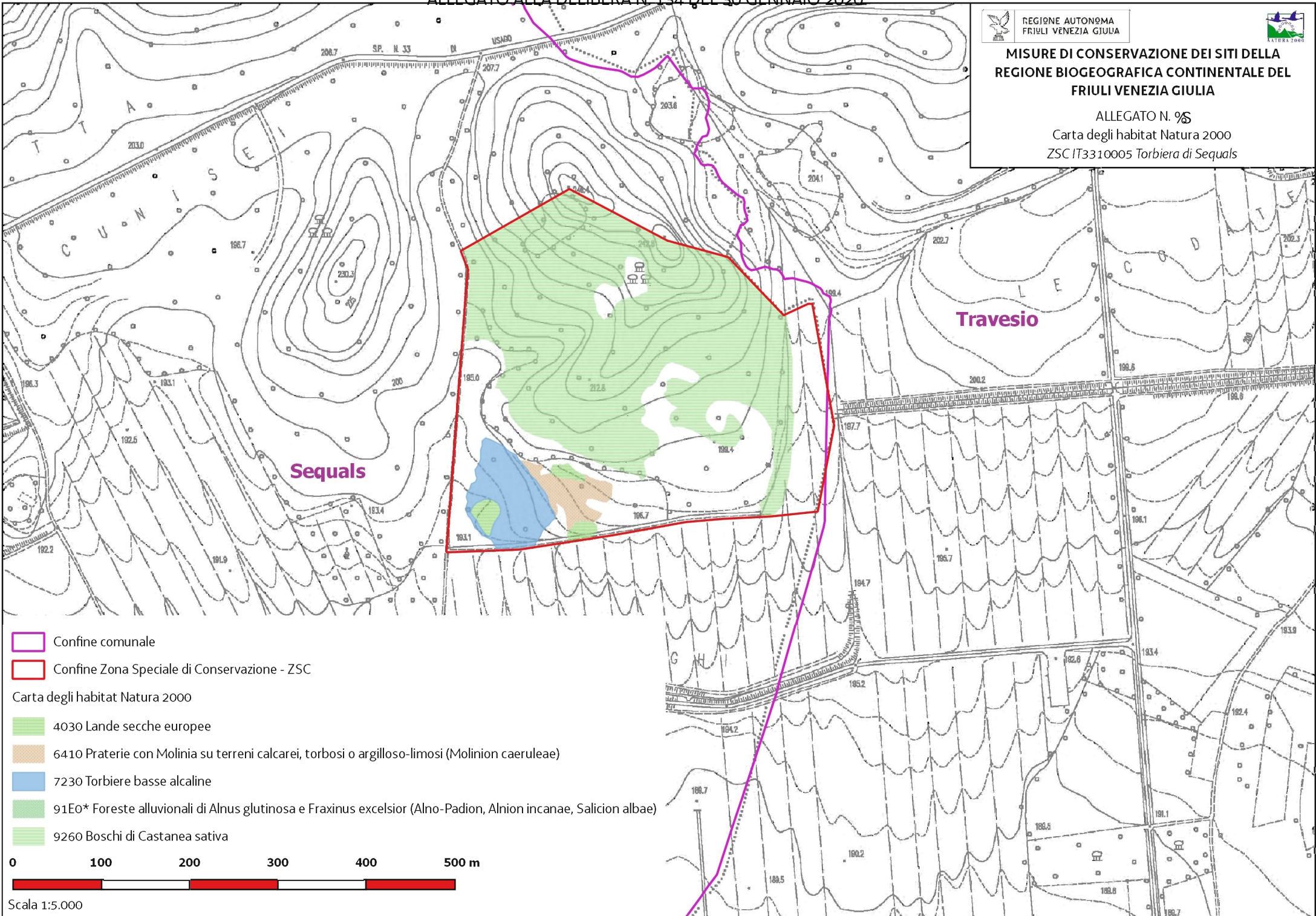




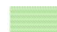

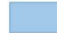



 REGIONE AUTONOMA  
 FRIULI VENEZIA GIULIA


 NATURA 2000

**MISURE DI CONSERVAZIONE DEI SITI DELLA  
 REGIONE BIOGEOGRAFICA CONTINENTALE DEL  
 FRIULI VENEZIA GIULIA**

ALLEGATO N. 98  
 Carta degli habitat Natura 2000  
 ZSC IT3310005 Torbiera di Sequals



-  Confine comunale
  -  Confine Zona Speciale di Conservazione - ZSC
- Carta degli habitat Natura 2000
-  4030 Lande secche europee
  -  6410 Praterie con Molinia su terreni calcarei, torbosi o argilloso-limosi (Molinia caeruleae)
  -  7230 Torbiere basse alcaline
  -  91E0\* Foreste alluvionali di Alnus glutinosa e Fraxinus excelsior (Alno-Padion, Alnion incanae, Salicion albae)
  -  9260 Boschi di Castanea sativa

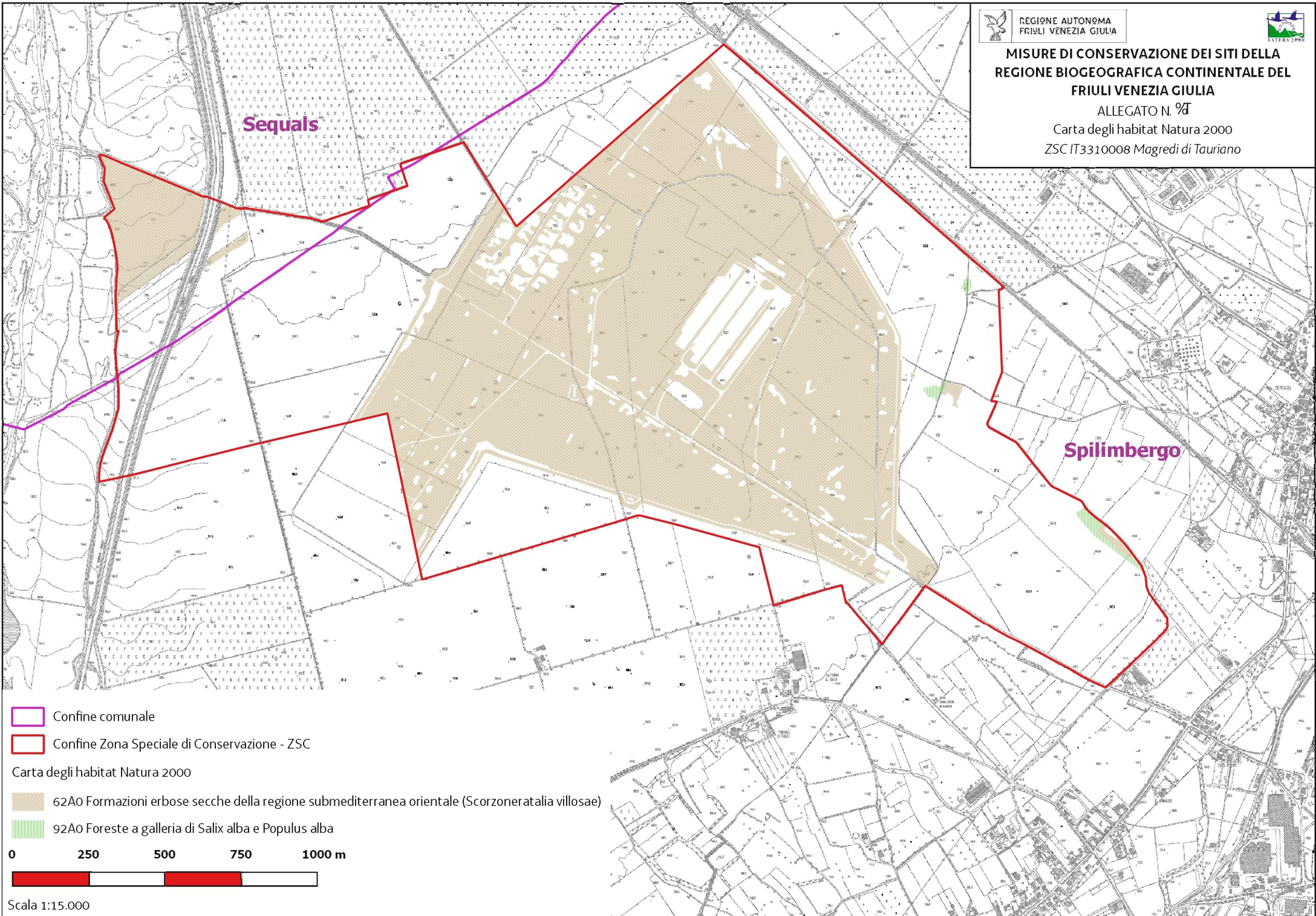


Scala 1:5.000



MISURE DI CONSERVAZIONE DEI SITI DELLA  
REGIONE BIOGEOGRAFICA CONTINENTALE DEL  
FRIULI VENEZIA GIULIA

ALLEGATO N. 98  
Carta degli habitat Natura 2000  
ZSC IT3310008 Magredi di Tauriano



- Confine comunale
- Confine Zona Speciale di Conservazione - ZSC

Carta degli habitat Natura 2000

- 62A0 Formazioni erbose secche della regione submediterranea orientale (*Scorzoneratalia villosae*)
- 92A0 Foreste a galleria di *Salix alba* e *Populus alba*

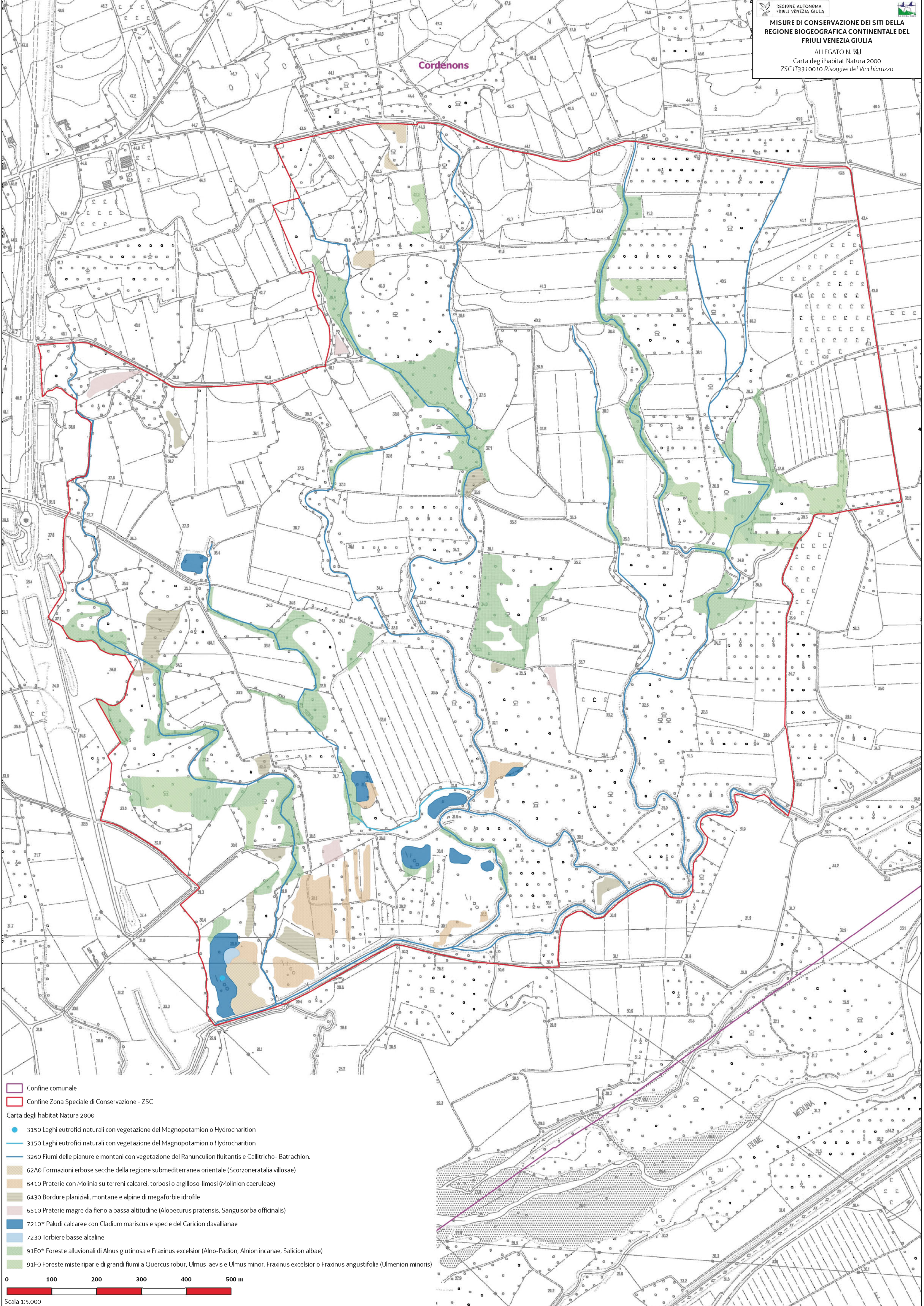
0 250 500 750 1000 m



Scala 1:15.000

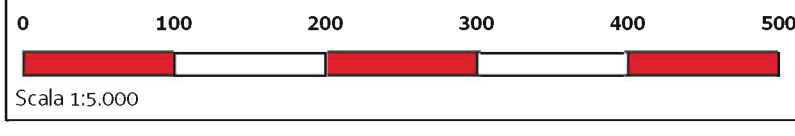


Cordenons

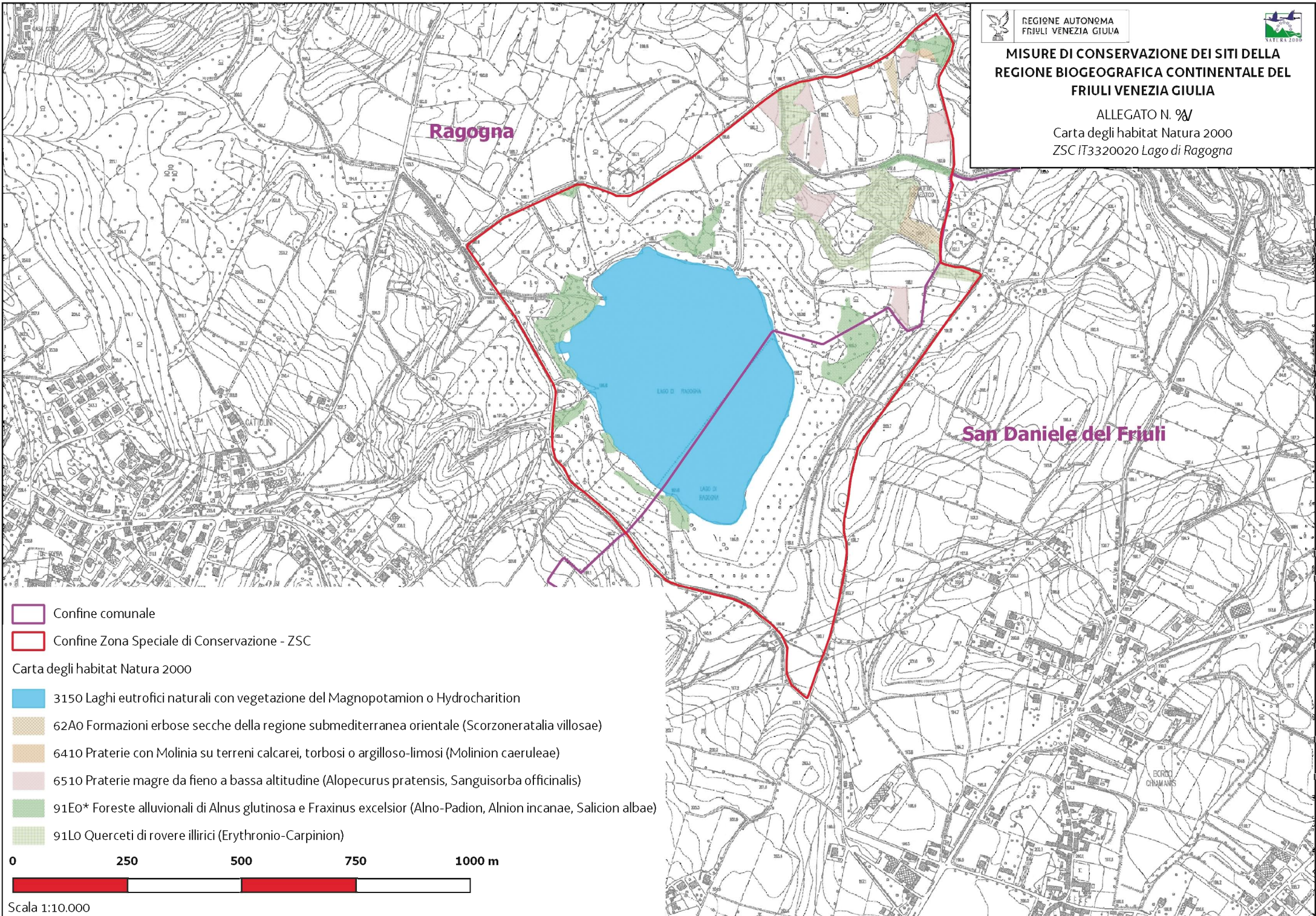




Confine comunale  
 Confine Zona Speciale di Conservazione - ZSC  
 Carta degli habitat Natura 2000

- 3150 Laghi eutrofici naturali con vegetazione del Magnopotamion o Hydrocharition
- 3150 Laghi eutrofici naturali con vegetazione del Magnopotamion o Hydrocharition
- 3260 Fiumi delle pianure e montani con vegetazione del Ranunculion fluitantis e Callitriche- Batrachion.
- 62A0 Formazioni erbose secche della regione submediterranea orientale (Scorzoneratalia villosae)
- 6410 Praterie con Molinia su terreni calcarei, torbosi o argilloso-limosi (Molinion caeruleae)
- 6430 Bordure planiziali, montane e alpine di megaforbie idrofile
- 6510 Praterie magre da fieno a bassa altitudine (Alopecurus pratensis, Sanguisorba officinalis)
- 7210\* Paludi calcaree con Cladium mariscus e specie del Caricion davallianae
- 7230 Torbiere basse alcaline
- 91E0\* Foreste alluvionali di Alnus glutinosa e Fraxinus excelsior (Alno-Padion, Alnion incanae, Salicion albae)
- 91F0 Foreste miste riparie di grandi fiumi a Quercus robur, Ulmus laevis e Ulmus minor, Fraxinus excelsior o Fraxinus angustifolia (Ulmion minoris)




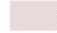




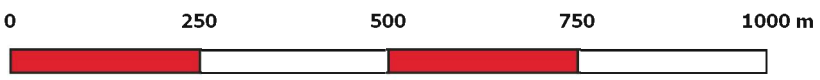




-  Confine comunale
-  Confine Zona Speciale di Conservazione - ZSC

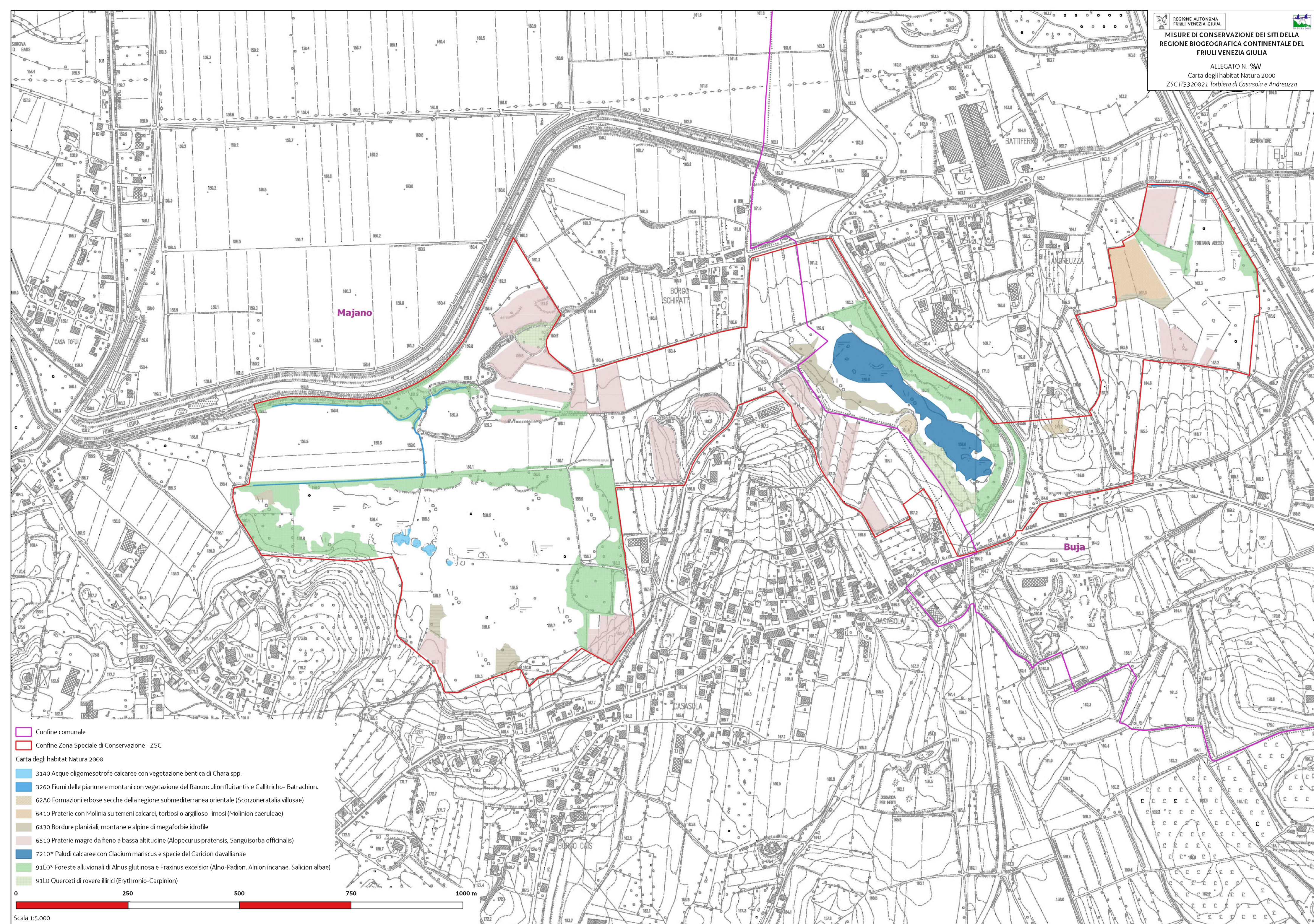
Carta degli habitat Natura 2000

-  3150 Laghi eutrofici naturali con vegetazione del Magnopotamion o Hydrocharition
-  62A0 Formazioni erbose secche della regione submediterranea orientale (*Scorzoneratalia villosae*)
-  6410 Praterie con *Molinia* su terreni calcarei, torbosi o argilloso-limosi (*Molinia caeruleae*)
-  6510 Praterie magre da fieno a bassa altitudine (*Alopecurus pratensis*, *Sanguisorba officinalis*)
-  91E0\* Foreste alluvionali di *Alnus glutinosa* e *Fraxinus excelsior* (Alno-Padion, Alnion incanae, Salicion albae)
-  91Lo Querceti di rovere illirici (*Erythronio-Carpinion*)



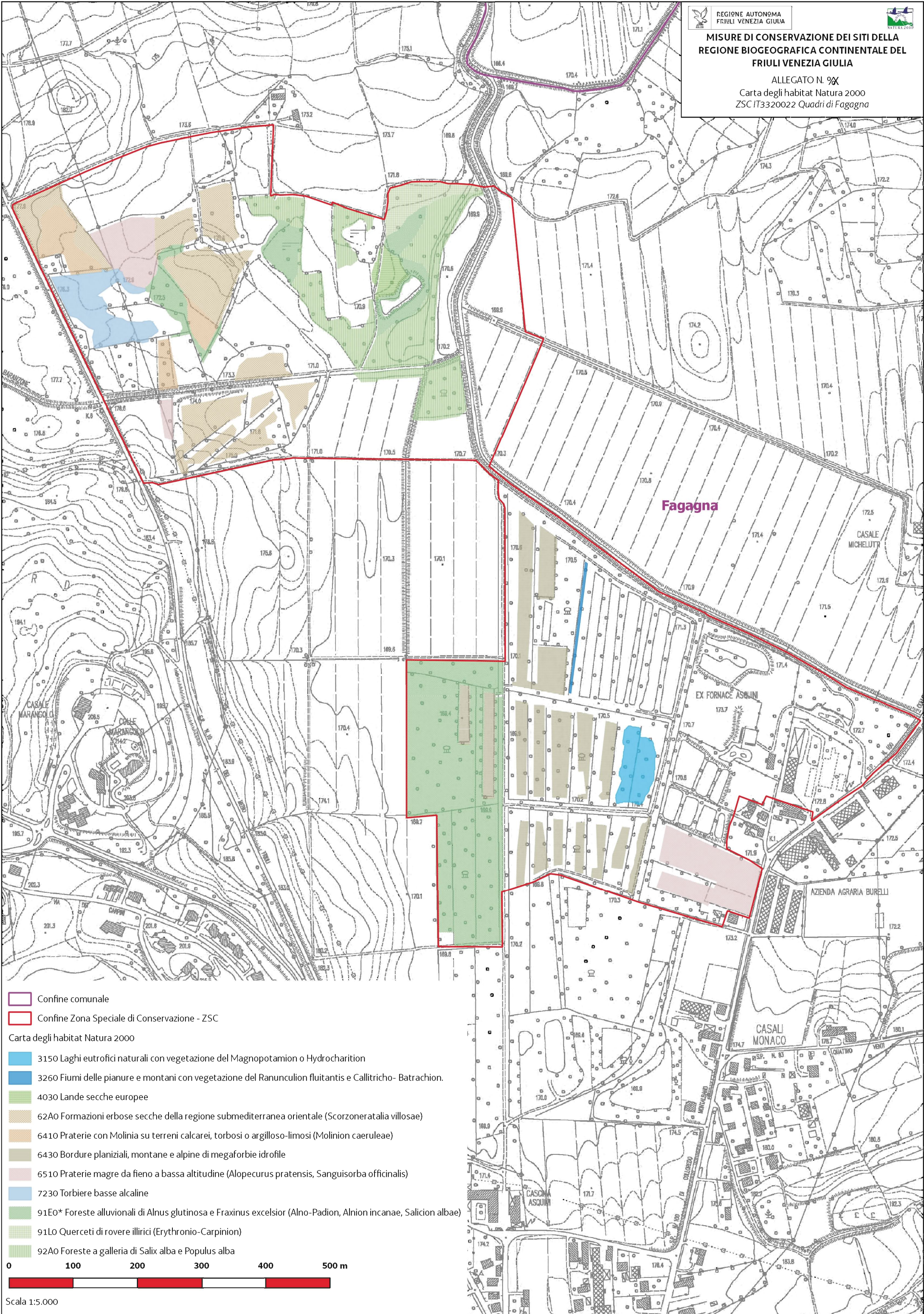
Scala 1:10.000





- Confine comunale
  - Confine Zona Speciale di Conservazione - ZSC
- Carta degli habitat Natura 2000
- 3140 Acque oligomesotrofe calcaree con vegetazione bentica di Chara spp.
  - 3260 Fiumi delle pianure e montani con vegetazione del Ranunculon fluitantis e Callitricho- Batrachion.
  - 62A0 Formazioni erbose secche della regione submediterranea orientale (Scorzoneratalia villosae)
  - 6410 Praterie con Molinia su terreni calcarei, torbosi o argilloso-limosi (Molinion caeruleae)
  - 6430 Bordure planiziali, montane e alpine di megafornie idrofile
  - 6510 Praterie magre da fieno a bassa altitudine (Alopecurus pratensis, Sangisorba officinalis)
  - 7210\* Paludi calcaree con Cladium mariscus e specie del Caricion davallianae
  - 91E0\* Foreste alluvionali di Alnus glutinosa e Fraxinus excelsior (Alno-Padion, Alnion incanae, Salicion albae)
  - 91L0 Querceti di rovere illirici (Erythronio-Carpinion)
- 0                      250                      500                      750                      1000 m
- Scala 1:5.000





Confine comunale  
 Confine Zona Speciale di Conservazione - ZSC

Carta degli habitat Natura 2000

- 3150 Laghi eutrofici naturali con vegetazione del Magnopotamion o Hydrocharition
- 3260 Fiumi delle pianure e montani con vegetazione del Ranunculion fluitantis e Callitriche- Batrachion.
- 4030 Lande secche europee
- 62A0 Formazioni erbose secche della regione submediterranea orientale (*Scorzoneratalia villosae*)
- 6410 Praterie con *Molinia* su terreni calcarei, torbosi o argilloso-limosi (*Molinion caeruleae*)
- 6430 Bordure pianiziali, montane e alpine di megaforie idrofile
- 6510 Praterie magre da fieno a bassa altitudine (*Alopecurus pratensis*, *Sanguisorba officinalis*)
- 7230 Torbiere basse alcaline
- 91E0\* Foreste alluvionali di *Alnus glutinosa* e *Fraxinus excelsior* (Alno-Padion, Alnion incanae, *Salicion albae*)
- 91L0 Querceti di rovere illirici (*Erythronio-Carpinion*)
- 92A0 Foreste a galleria di *Salix alba* e *Populus alba*

0 100 200 300 400 500 m



Scala 1:5.000



- Confine comunale
- Confine Zona Speciale di Conservazione - ZSC

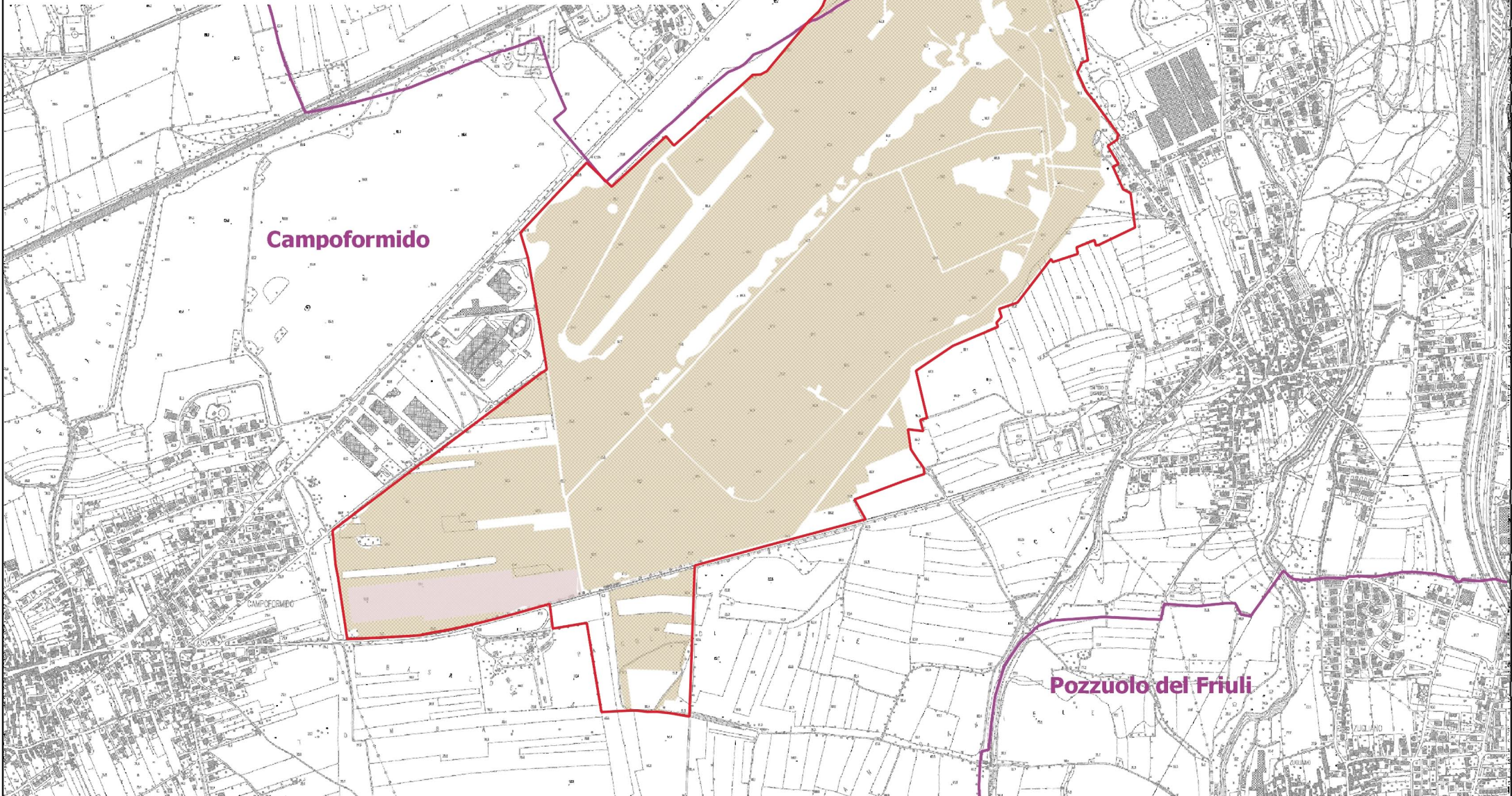
Carta degli habitat Natura 2000

- 62A0 Formazioni erbose secche della regione submediterranea orientale (*Scorzoneratalia villosae*)
- 6510 Praterie magre da fieno a bassa altitudine (*Alopecurus pratensis*, *Sanguisorba officinalis*)

0 250 500 750 1000 m



Scala 1:15.000



REGIONE AUTONOMA  
FRIULI VENEZIA GIULIA

**MISURE DI CONSERVAZIONE DEI SITI DELLA  
REGIONE BIOGEOGRAFICA CONTINENTALE DEL  
FRIULI VENEZIA GIULIA**

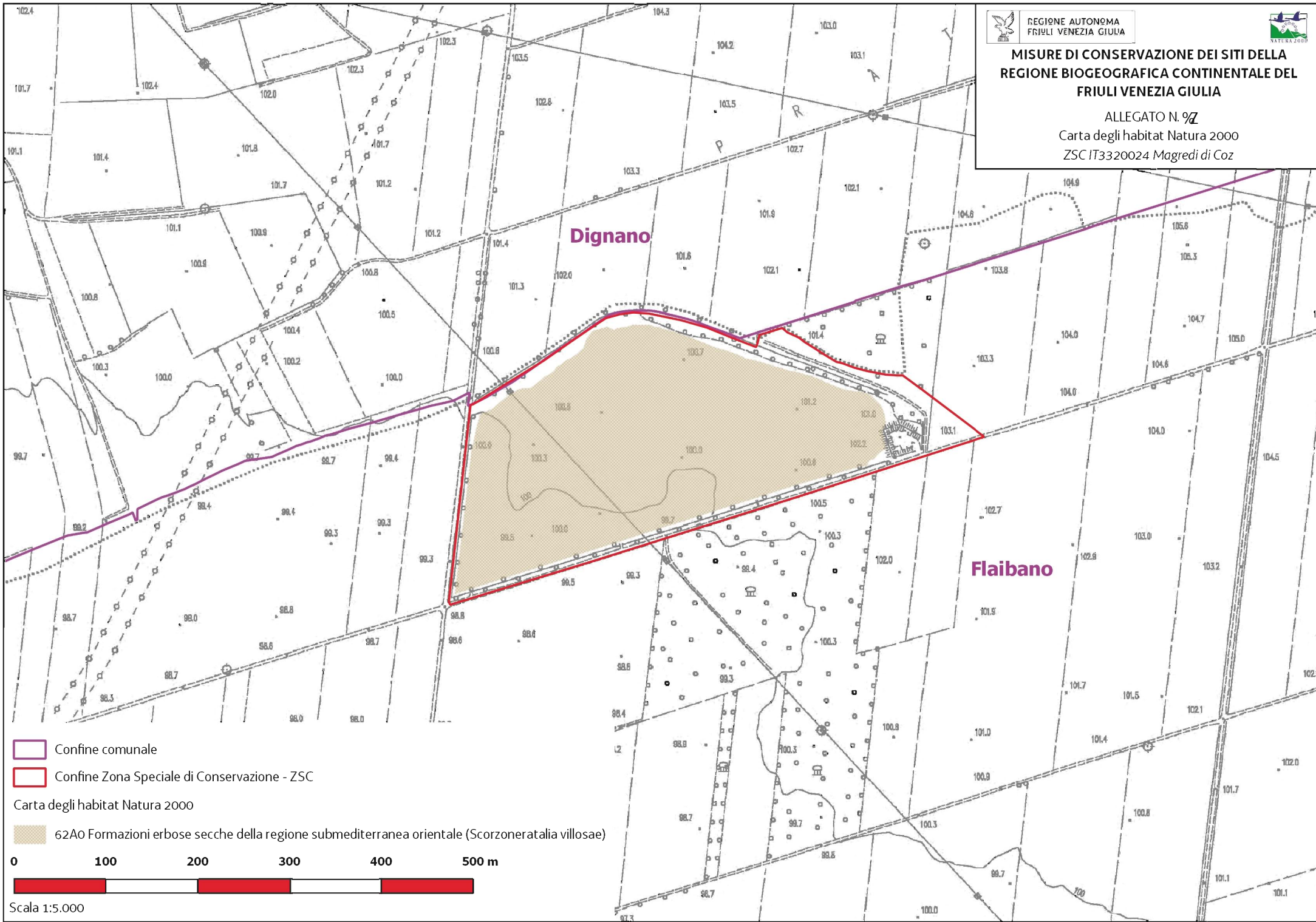
ALLEGATO N. 98  
Carta degli habitat Natura 2000  
ZSC IT3320023 Magredi di Campoformido





MISURE DI CONSERVAZIONE DEI SITI DELLA  
REGIONE BIOGEOGRAFICA CONTINENTALE DEL  
FRIULI VENEZIA GIULIA

ALLEGATO N. 97  
Carta degli habitat Natura 2000  
ZSC IT3320024 Magredi di Coz







MISURE DI CONSERVAZIONE DEI SITI DELLA  
REGIONE BIOGEOGRAFICA CONTINENTALE DEL  
FRIULI VENEZIA GIULIA

ALLEGATO N. 94

Carta degli habitat Natura 2000  
ZSC IT3320025 Magredi di Firmano

Cividale del Friuli

Premariacco

Confine comunale

Confine Zona Speciale di Conservazione - ZSC

Carta degli habitat Natura 2000

62A0 Formazioni erbose secche della regione submediterranea orientale (*Scorzoneratalia villosae*)

6510 Praterie magre da fieno a bassa altitudine (*Alopecurus pratensis*, *Sanguisorba officinalis*)

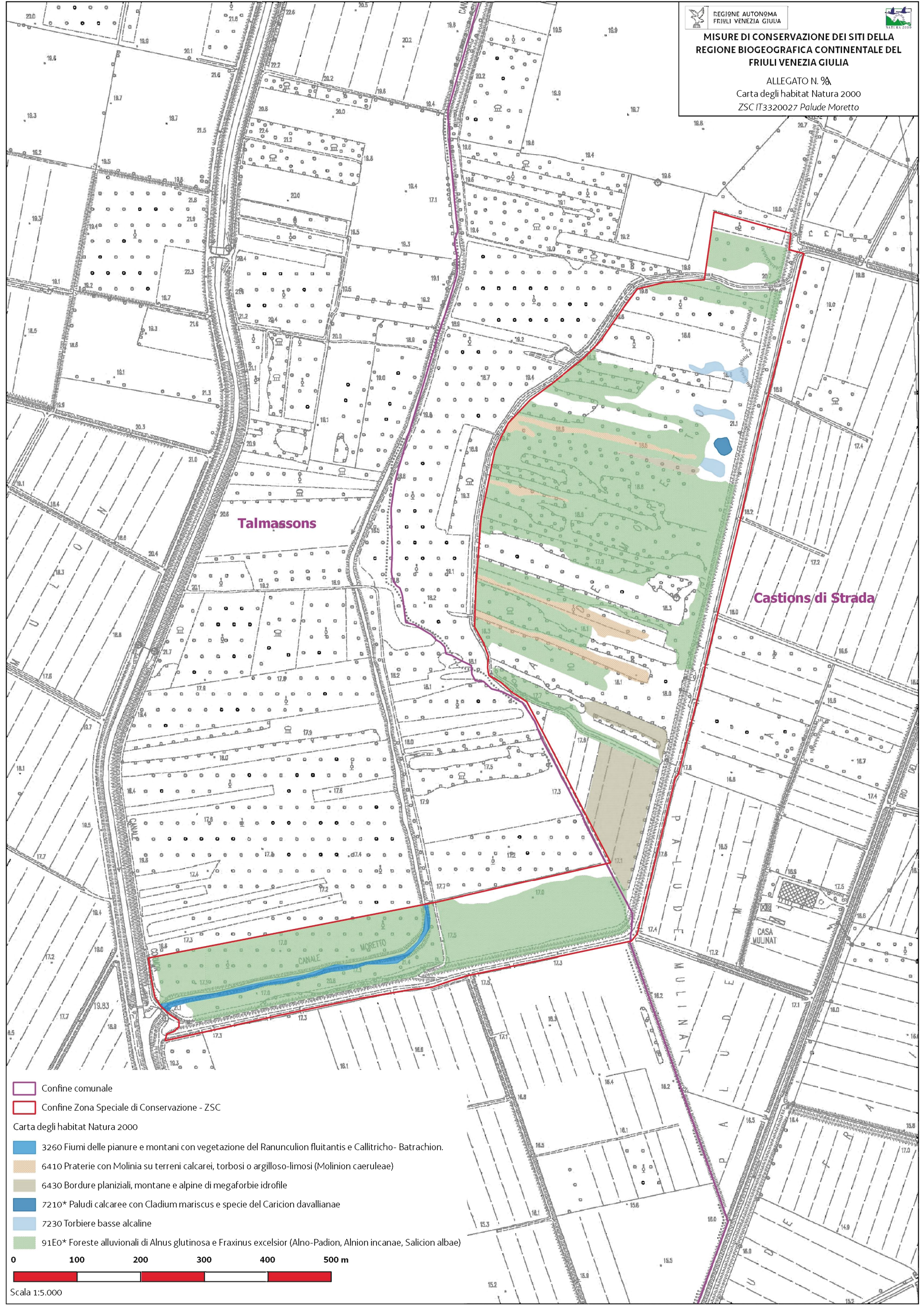
91LO Querceti di rovere illirici (*Erythronio-Carpinin*)

0 100 200 300 400 500 m



Scala 1:10.000





- Confine comunale
  - Confine Zona Speciale di Conservazione - ZSC
- Carta degli habitat Natura 2000
- 3260 Fiumi delle pianure e montani con vegetazione del *Ranunculus fluitantis* e *Callitriche-Batrachion*.
  - 6410 Praterie con *Molinia* su terreni calcarei, torbosi o argilloso-limosi (*Molinion caeruleae*)
  - 6430 Bordure planiziali, montane e alpine di megaforie idrofile
  - 7210\* Paludi calcaree con *Cladium mariscus* e specie del *Caricion davallianae*
  - 7230 Torbiere basse alcaline
  - 91E0\* Foreste alluvionali di *Alnus glutinosa* e *Fraxinus excelsior* (*Alno-Padion*, *Alnion incanae*, *Salicion albae*)



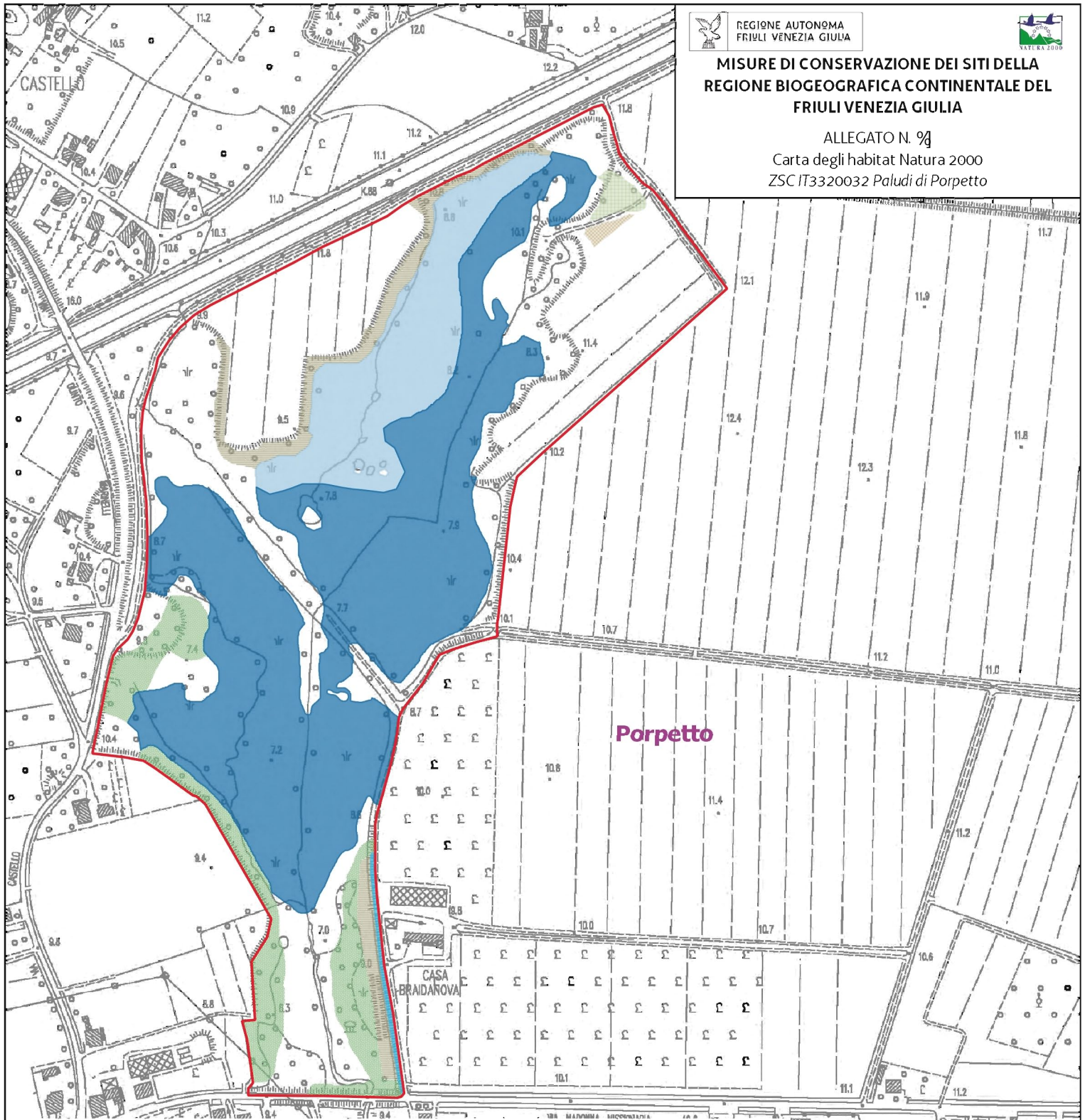
Scala 1:5.000














MISURE DI CONSERVAZIONE DEI SITI DELLA  
REGIONE BIOGEOGRAFICA CONTINENTALE DEL  
FRIULI VENEZIA GIULIA

ALLEGATO N. 9  
Carta degli habitat Natura 2000  
ZSC IT320032 Paludi di Porpetto



-  Confine comunale
-  Confine Zona Speciale di Conservazione - ZSC

Carta degli habitat Natura 2000

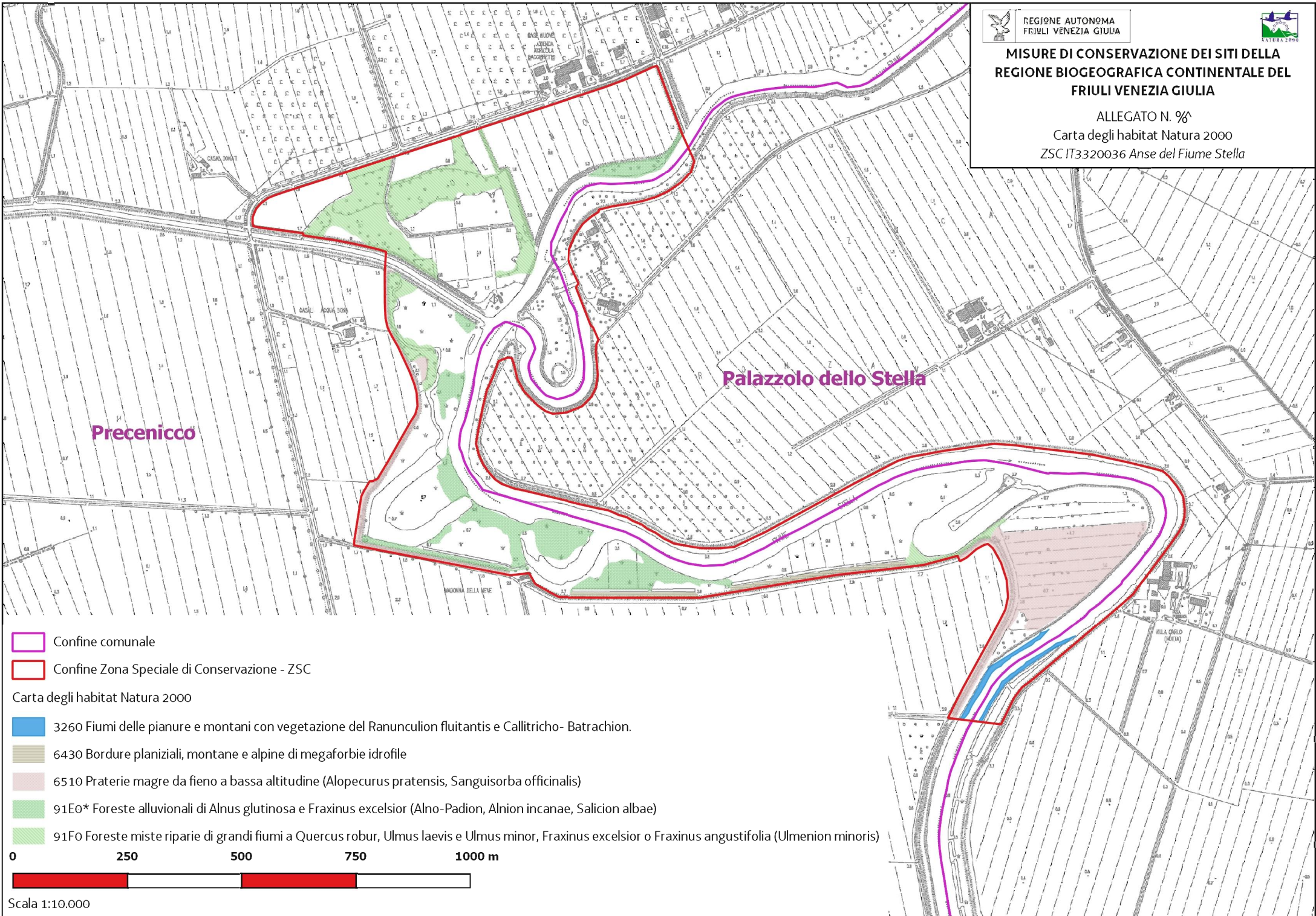
-  3150 Laghi eutrofici naturali con vegetazione del Magnopotamion o Hydrocharition
-  62A0 Formazioni erbose secche della regione submediterranea orientale (*Scorzoneratalia villosae*)
-  6430 Bordure planiziali, montane e alpine di megaforbie idrofile
-  7210\* Paludi calcaree con *Cladium mariscus* e specie del *Caricion davallianae*
-  7230 Torbiere basse alcaline
-  91E0\* Foreste alluvionali di *Alnus glutinosa* e *Fraxinus excelsior* (*Alno-Padion*, *Alnion incanae*, *Salicion albae*)
-  91LO Querceti di rovere illirici (*Erythronio-Carpinion*)



0 100 200 300 400 500 m








Scala 1:5.000



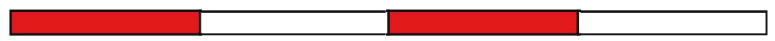


-  Confine comunale
-  Confine Zona Speciale di Conservazione - ZSC

Carta degli habitat Natura 2000

-  3260 Fiumi delle pianure e montani con vegetazione del Ranunculon fluitantis e Callitricho- Batrachion.
-  6430 Bordure planiziali, montane e alpine di megaforie idrofile
-  6510 Praterie magre da fieno a bassa altitudine (*Alopecurus pratensis*, *Sanguisorba officinalis*)
-  91E0\* Foreste alluvionali di *Alnus glutinosa* e *Fraxinus excelsior* (Alno-Padion, Alnion incanae, Salicion albae)
-  91F0 Foreste miste riparie di grandi fiumi a *Quercus robur*, *Ulmus laevis* e *Ulmus minor*, *Fraxinus excelsior* o *Fraxinus angustifolia* (Ulmenion minoris)

0      250      500      750      1000 m



Scala 1:10.000



Lignano Sabbiadoro



- Confine comunale
- Confine Zona Speciale di Conservazione - ZSC

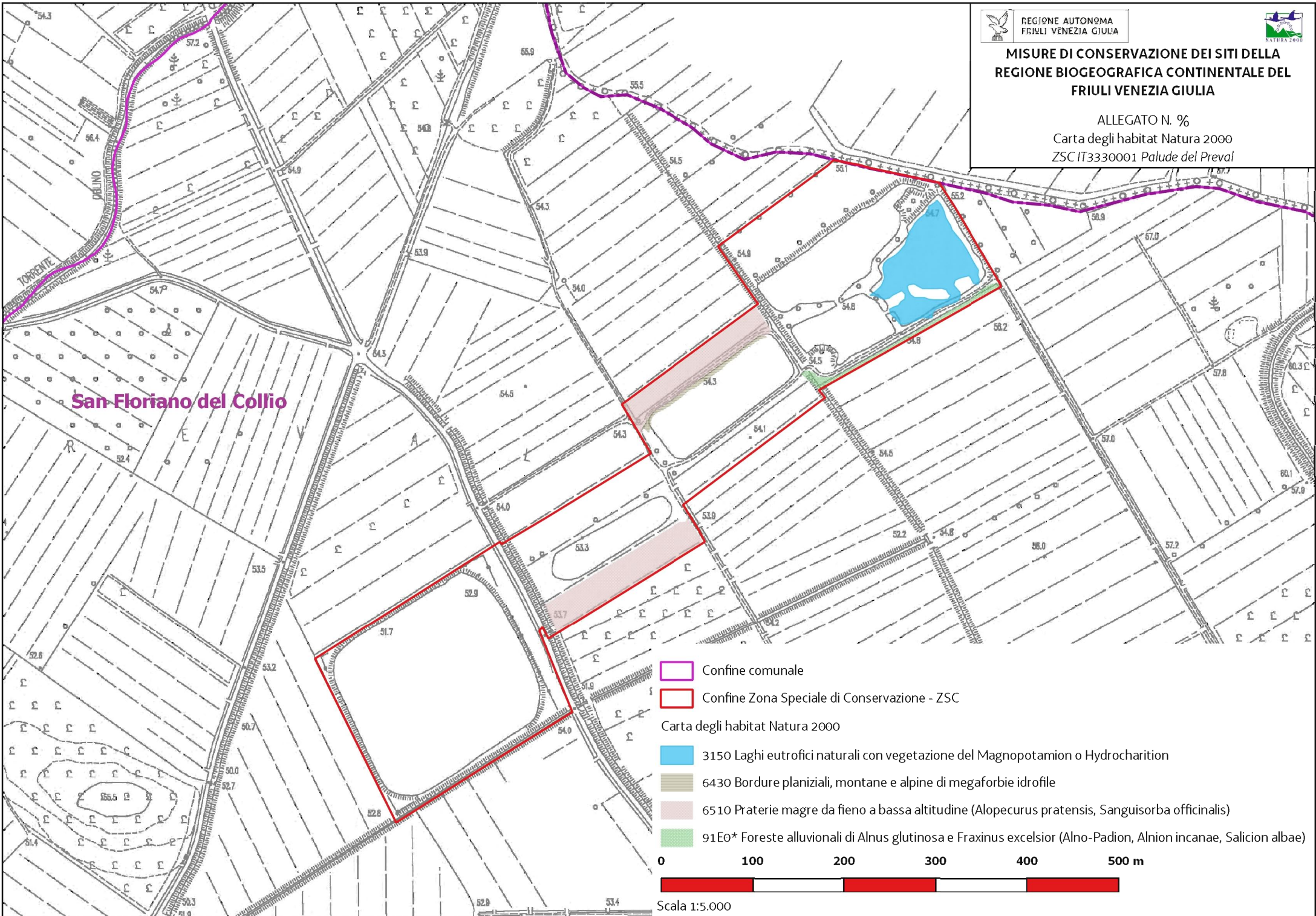
Carta degli habitat Natura 2000

- 1410 Pascoli inondati mediterranei (Juncetalia maritimi)
- 1420 Praterie e fruticeti alofili mediterranei e termo-atlantici (Sarcocornietea fruticosi)
- 2130\* Dune costiere fisse a vegetazione erbacea (dune grigie)



MISURE DI CONSERVAZIONE DEI SITI DELLA  
REGIONE BIOGEOGRAFICA CONTINENTALE DEL  
FRIULI VENEZIA GIULIA

ALLEGATO N. %  
Carta degli habitat Natura 2000  
ZSC IT3330001 Palude del Preval



San Floriano del Collio

Confine comunale

Confine Zona Speciale di Conservazione - ZSC

Carta degli habitat Natura 2000

- 3150 Laghi eutrofici naturali con vegetazione del Magnopotamion o Hydrocharition
- 6430 Bordure planifluviali, montane e alpine di megaforie idrofile
- 6510 Praterie magre da fieno a bassa altitudine (*Alopecurus pratensis*, *Sanguisorba officinalis*)
- 91E0\* Foreste alluvionali di *Alnus glutinosa* e *Fraxinus excelsior* (Alno-Padion, Alnion incanae, Salicion albae)

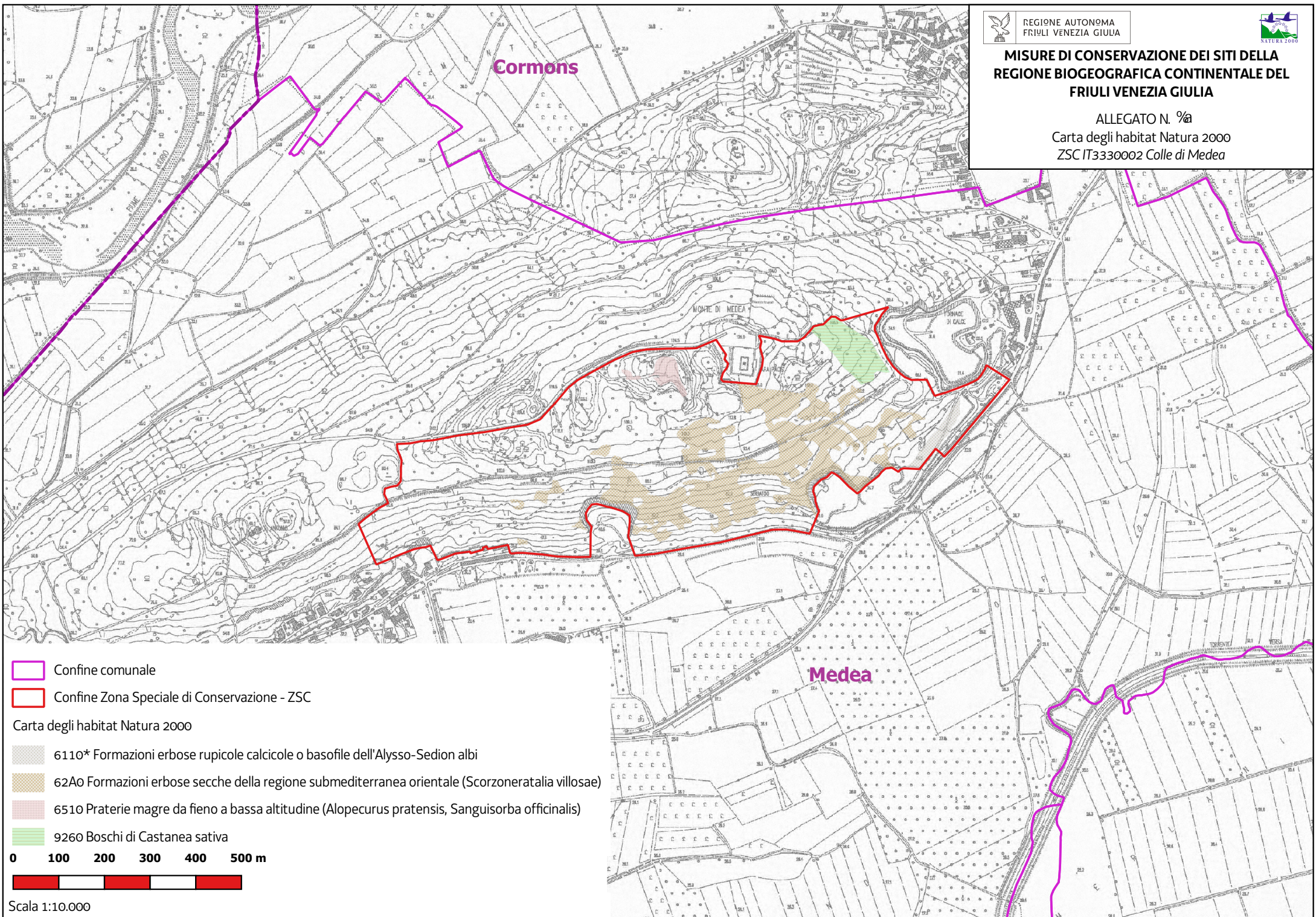
0 100 200 300 400 500 m

Scala 1:5.000



MISURE DI CONSERVAZIONE DEI SITI DELLA  
REGIONE BIOGEOGRAFICA CONTINENTALE DEL  
FRIULI VENEZIA GIULIA

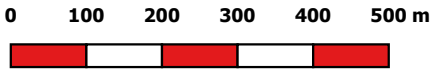
ALLEGATO N. 9a  
Carta degli habitat Natura 2000  
ZSC IT3330002 Colle di Medea



- Confine comunale
- Confine Zona Speciale di Conservazione - ZSC

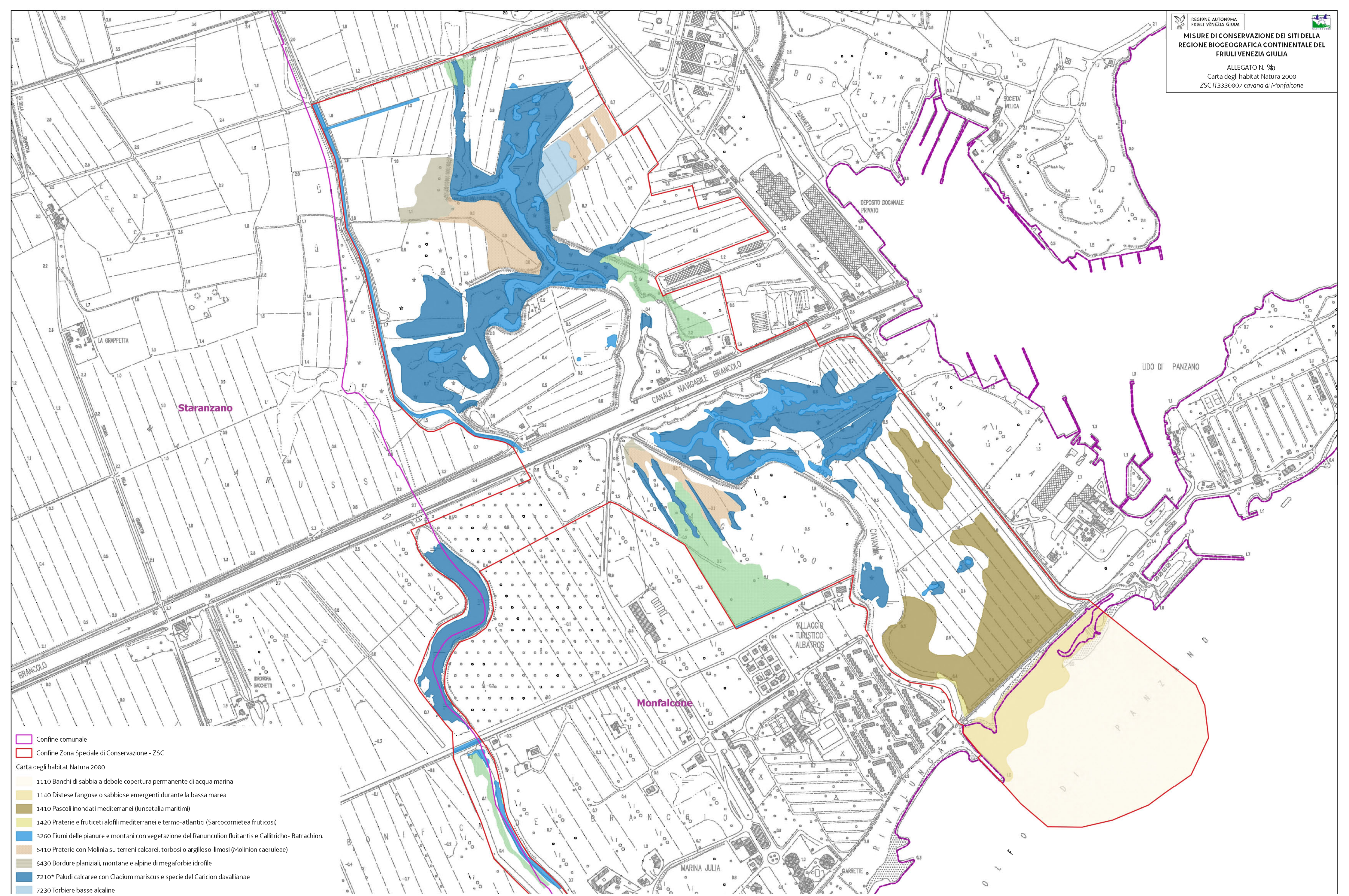
Carta degli habitat Natura 2000

- 6110\* Formazioni erbose rupicole calcicole o basofile dell'Alyso-Sedion albi
- 62A0 Formazioni erbose secche della regione submediterranea orientale (*Scorzoneratalia villosae*)
- 6510 Praterie magre da fieno a bassa altitudine (*Alopecurus pratensis*, *Sanguisorba officinalis*)
- 9260 Boschi di Castanea sativa



Scala 1:10.000



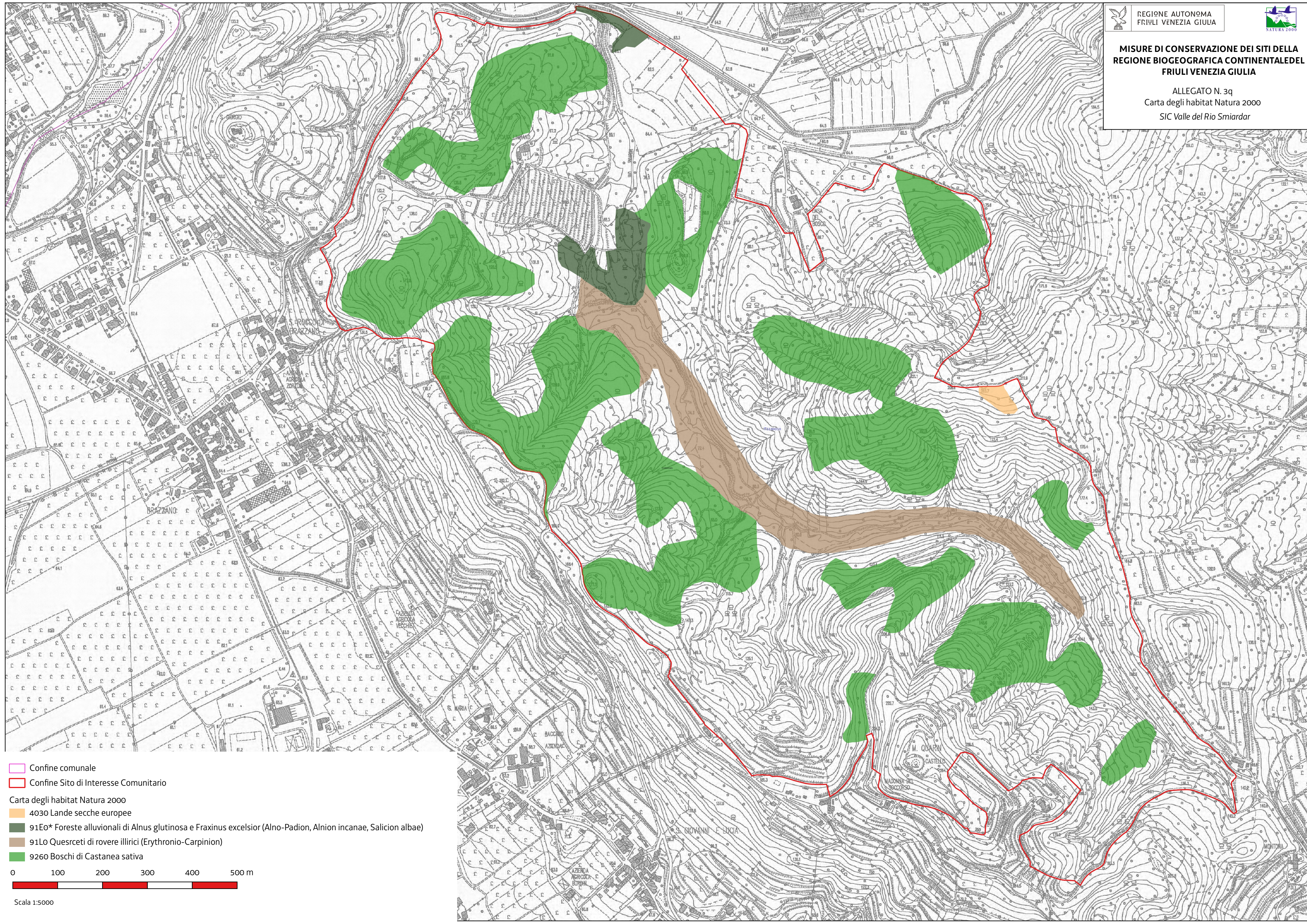


- Confine comunale
- Confine Zona Speciale di Conservazione - ZSC
- Carta degli habitat Natura 2000
- 1110 Banchi di sabbia a debole copertura permanente di acqua marina
- 1140 Distese fangose o sabbiose emergenti durante la bassa marea
- 1410 Pascoli inondatai mediterranei (Juncetalia maritimi)
- 1420 Praterie e fruticeti alofili mediterranei e termo-atlantici (Sarcocornietea fruticosi)
- 3260 Fiumi delle pianure e montani con vegetazione del Ranunculion fluitantis e Callitriche- Batrachion.
- 6410 Praterie con Molinia su terreni calcarei, torbosi o argilloso-limosi (Molinion caeruleae)
- 6430 Bordure planiziali, montane e alpine di megaforie idrofile
- 7210\* Paludi calcaree con Cladium mariscus e specie del Caricion davallianae
- 7230 Torbiere basse alcaline



**MISURE DI CONSERVAZIONE DEI SITI DELLA  
REGIONE BIOGEOGRAFICA CONTINENTALE DEL  
FRIULI VENEZIA GIULIA**

ALLEGATO N. 3q  
Carta degli habitat Natura 2000  
SIC Valle del Rio Smiardar



Confine comunale  
 Confine Sito di Interesse Comunitario

Carta degli habitat Natura 2000

- 4030 Lande secche europee
- 91E0\* Foreste alluvionali di *Alnus glutinosa* e *Fraxinus excelsior* (Alno-Padion, Alnion incanae, Salicion albae)
- 91Lo Quesrceti di rovere illirici (*Erythronio-Carpinion*)
- 9260 Boschi di *Castanea sativa*



Scala 1:5000



- Confine comunale
  - Confine provinciale
  - Confine Zona Speciale di Conservazione - ZSC
- Carta degli habitat Natura 2000
- 1310 Vegetazione annua pioniera a Salicornia e altre specie delle zone fangose e sabbiose
  - ★ 7220\* Sorgenti pietrificanti con formazione di tufi (Cratoneurion)
  - ◆ 8210 Pareti rocciose calcaree con vegetazione casmofitica
  - 8310 Grotte non ancora sfruttate a livello turistico
  - 1110 Banchi di sabbia a debole copertura permanente di acqua marina
  - 1140 Distese fangose o sabbiose emergenti durante la bassa marea
  - 1150\* Lagune costiere
  - 1210 Vegetazione annua delle linee di deposito marine
  - 1310 Vegetazione annua pioniera a Salicornia e altre specie delle zone fangose e sabbiose
  - 1320 Prati di Spartina (Spartinion maritimae)
  - 1410 Pascoli inondati mediterranei (Juncetalia maritim)
  - 1420 Praterie e fruticeti alofili mediterranei e termo-atlantici (Sarcocornietea fruticosi)

- 3140 Acque oligomesotrofe calcaree con vegetazione bentica di Chara spp.
- 3150 Laghi eutrofici naturali con vegetazione del Magnopotamion o Hydrocharition
- 3260 Fiumi delle pianure e montani con vegetazione del Ranunculion fluitantis e Callitriche-Batrachion.
- 4030 Lande secche europee
- 5130 Formazioni a Juniperus communis su lande o prati calcicoli
- 6110\* Formazioni erbose rupicole calcicole o basofile dell'Alyso-Sedion albi
- 62A0 Formazioni erbose secche della regione submediterranea orientale (Scorzonetalia villosae)
- 6510 Praterie magre da fieno a bassa altitudine (Alopecurus pratensis, Sanguisorba officinalis)
- 8130 Ghiaioni del Mediterraneo occidentale e termofili
- 8210 Pareti rocciose calcaree con vegetazione casmofitica
- 8240\* Pavimenti calcarei
- 91E0\* Foreste alluvionali di Alnus glutinosa e Fraxinus excelsior (Alno-Padion, Alnion incanae, Salicion albae)
- 91Fo Foreste miste riparie di grandi fiumi a Quercus robur, Ulmus laevis e Ulmus minor, Fraxinus excelsior o Fraxinus angustifolia (Ulmion minoris)
- 91Lo Querceti di rovere illirici (Erythronio-Carpinion)
- 92A0 Foreste a galleria di Salix alba e Populus alba
- 9340 Foreste di Quercus ilex e Quercus rotundifolia

