

LEGENDA

LIMITE DI COMUNE

SISTEMA AMBIENTALE

- A.R.I.A.
- ZONA DI SALVAGUARDIA AMBIENTALE: ZSC IT3320023, MAGREDI DI CAMPOFORMIDO
- ZONA DI SALVAGUARDIA AMBIENTALE: BIOTOPO N°30, MAGREDI DI S. CANCIANO
- AREE VERDI DI PROTEZIONE
- AMBITI AGRICOLI
- CORSI D'ACQUA
- AREA ESONDABILE
- AREA ARCHEOLOGICA

SISTEMA INSEDIATIVO DELLA RESIDENZA

- AREE DEI BORGHI STORICI E RELATIVE AREE VERDI DI PROTEZIONE
- AREE RESIDENZIALI CONSOLIDATE, DI COMPLETAMENTO E DI ESPANSIONE

SISTEMA INSEDIATIVO DEI SERVIZI

- ATTREZZATURE COLLETTIVE SOVRACOMUNALI
- ATTREZZATURE COLLETTIVE COMUNALI
- ATTREZZATURE VERDI E SPORTIVE

SISTEMA PRODUTTIVO, COMMERCIALE E TERZIARIO

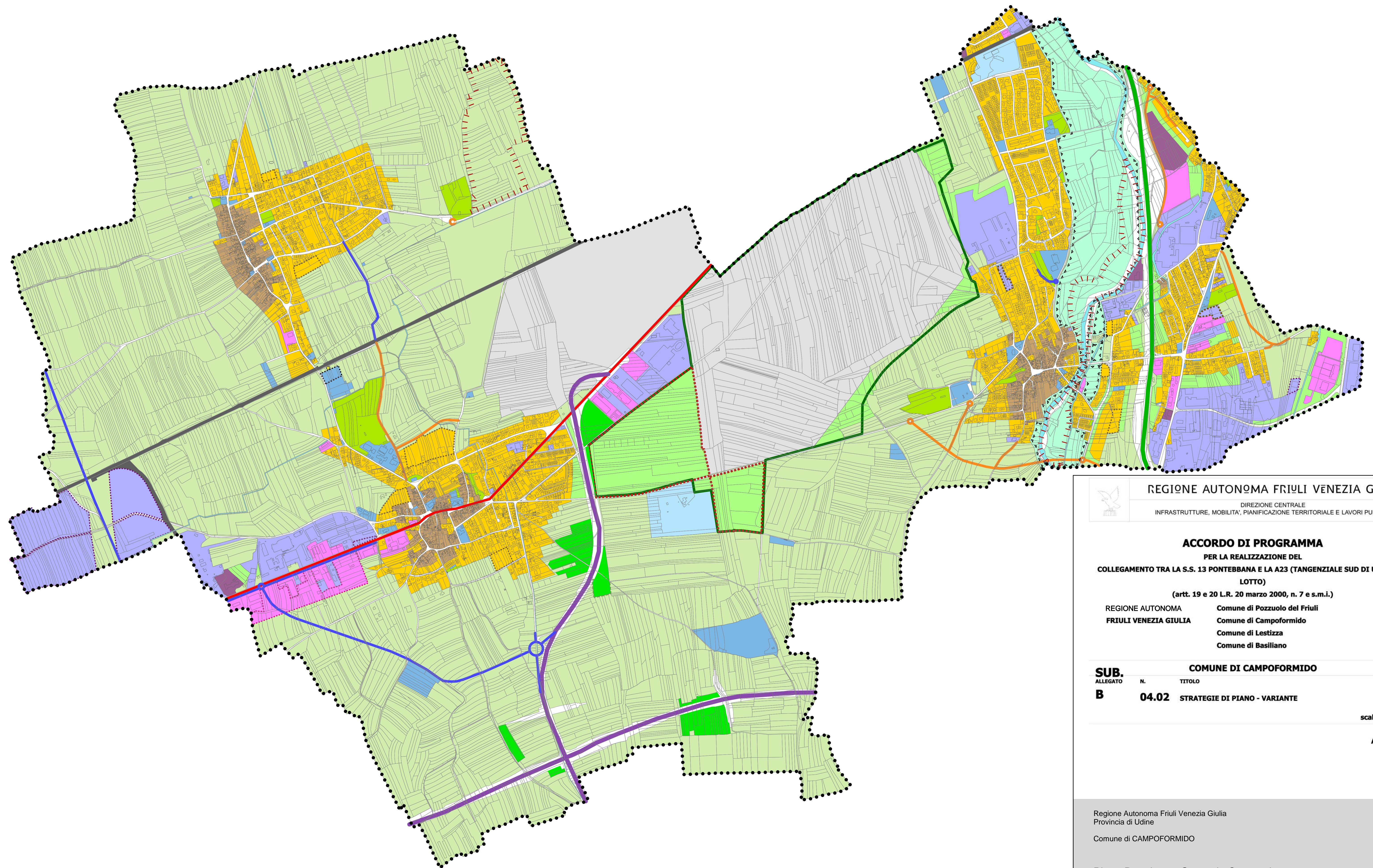
- INSEDIAMENTI ARTIGIANALI E INDUSTRIALI
- INSEDIAMENTI COMMERCIALI
- INSEDIAMENTI DIREZIONALI

SISTEMA DELLE INFRASTRUTTURE E DELLA MOBILITA'

- VIABILITA' PRIMARIA (PURG)
- VIABILITA' DI PRIMO LIVELLO ESISTENTE (Piano Regionale Infrastrutture mobilità trasporto)
- VIABILITA' DI PRIMO LIVELLO IN PREVISIONE (Piano Regionale Infrastrutture mobilità trasporto)
- VIABILITA' DI PROGETTO (Piano Urbano della Mobilità per l'area udinese)
- FERROVIA
- SCALO FERROVIARIO PREVISTO (Piano Urbano della Mobilità per l'area udinese)
- PARCHEGGIO DI INTERSCAMBIO PREVISTO (Piano Urbano della Mobilità per l'area udinese)
- ZONE MILITARI AERONAUTICHE
- AREE DI ACQUISIZIONE DELLA TANGENZIALE SUD DI UDINE - OPERE DI MITIGAZIONE CONNESSE

PREVISIONI DEL PIANO STRUTTURA

- AREE DI ESPANSIONE RESIDENZIALE
- AREE DI ESPANSIONE PRODUTTIVA
- AREE DI ESPANSIONE COMMERCIALE
- VIABILITA' DI PROGETTO PREVISTA DAL PIANO STRUTTURA



ACCORDO DI PROGRAMMA
 PER LA REALIZZAZIONE DEL
COLLEGAMENTO TRA LA S.S. 13 PONTEBBANA E LA A23 (TANGENZIALE SUD DI UDINE - II LOTTO)
 (artt. 19 e 20 L.R. 20 marzo 2000, n. 7 e s.m.i.)
 REGIONE AUTONOMA Friuli Venezia Giulia
 Comune di Pozzuolo del Friuli
 Comune di Campofornido
 Comune di Lestizza
 Comune di Basiliano

SUB. ALLEGATO N. TITOLO
B 04.02 STRATEGIE DI PIANO - VARIANTE

scala 1:10.000

Aprile 2017

Regione Autonoma Friuli Venezia Giulia
 Provincia di Udine
 Comune di CAMPOFORMIDO

Piano Regolatore Generale Comunale
 variante
STRATEGIA DI PIANO
 scala 1:10.000