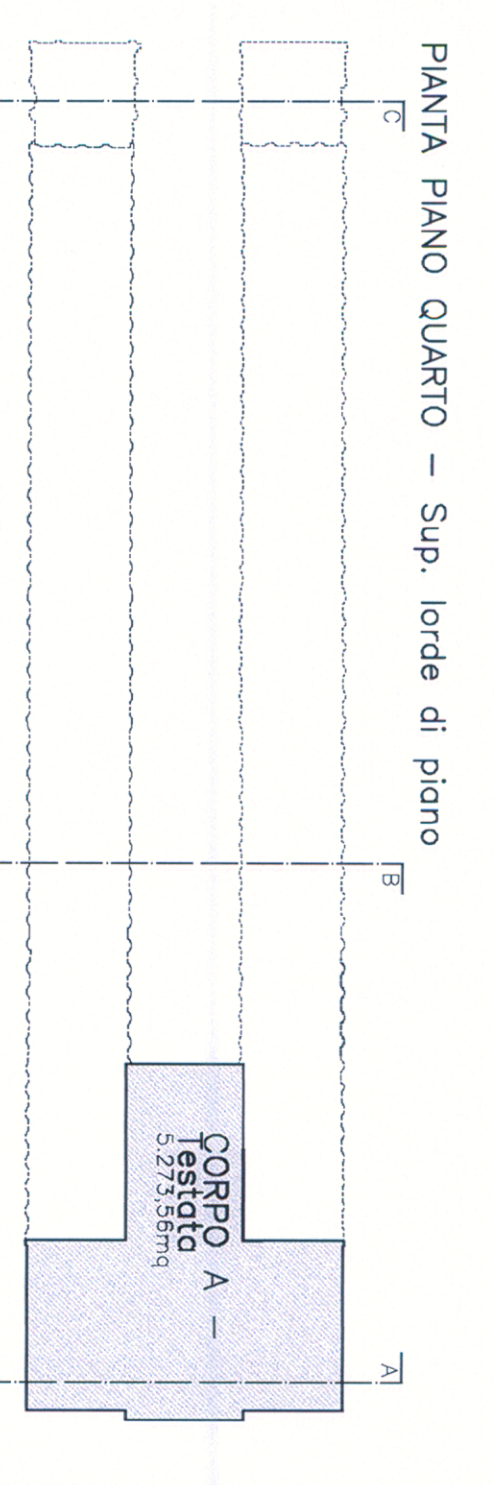
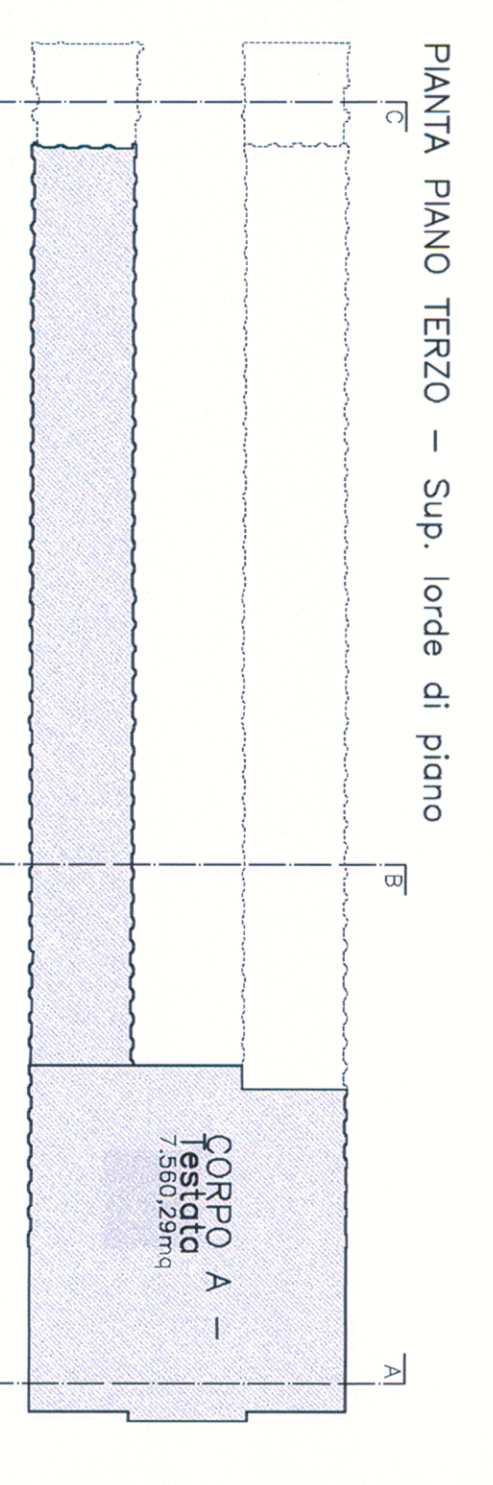
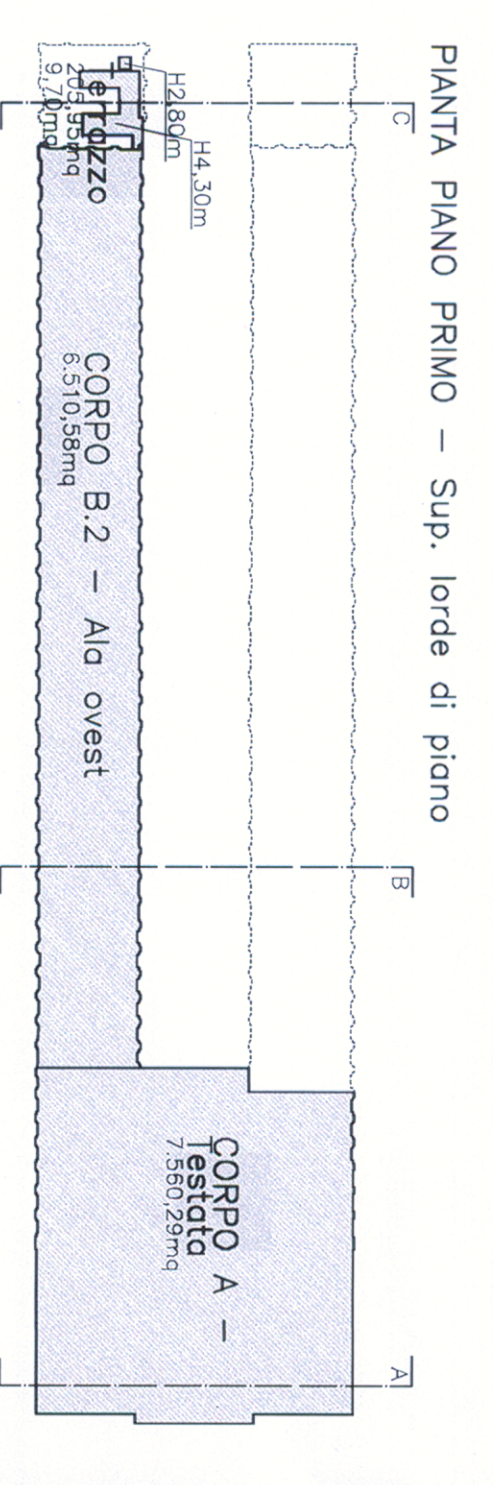
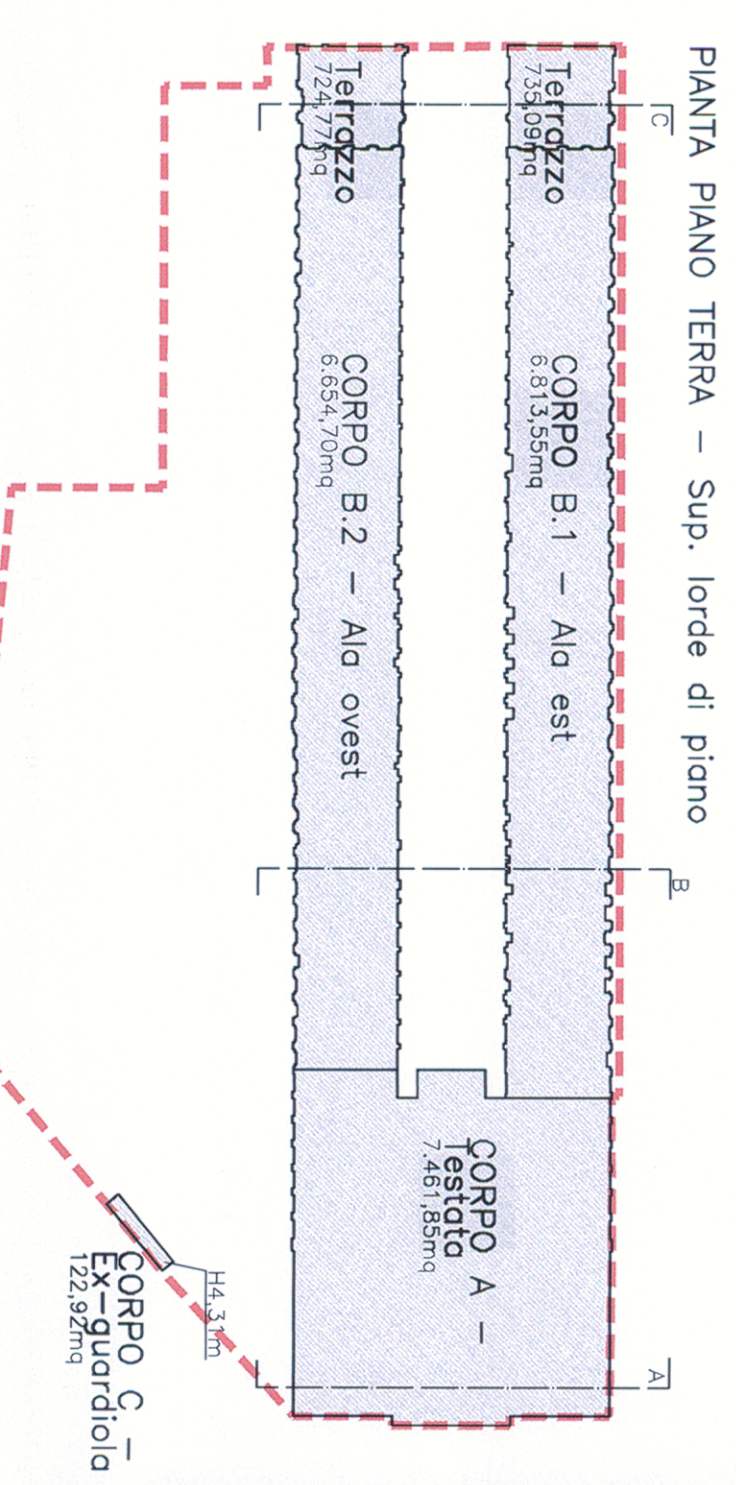


LEGENDA



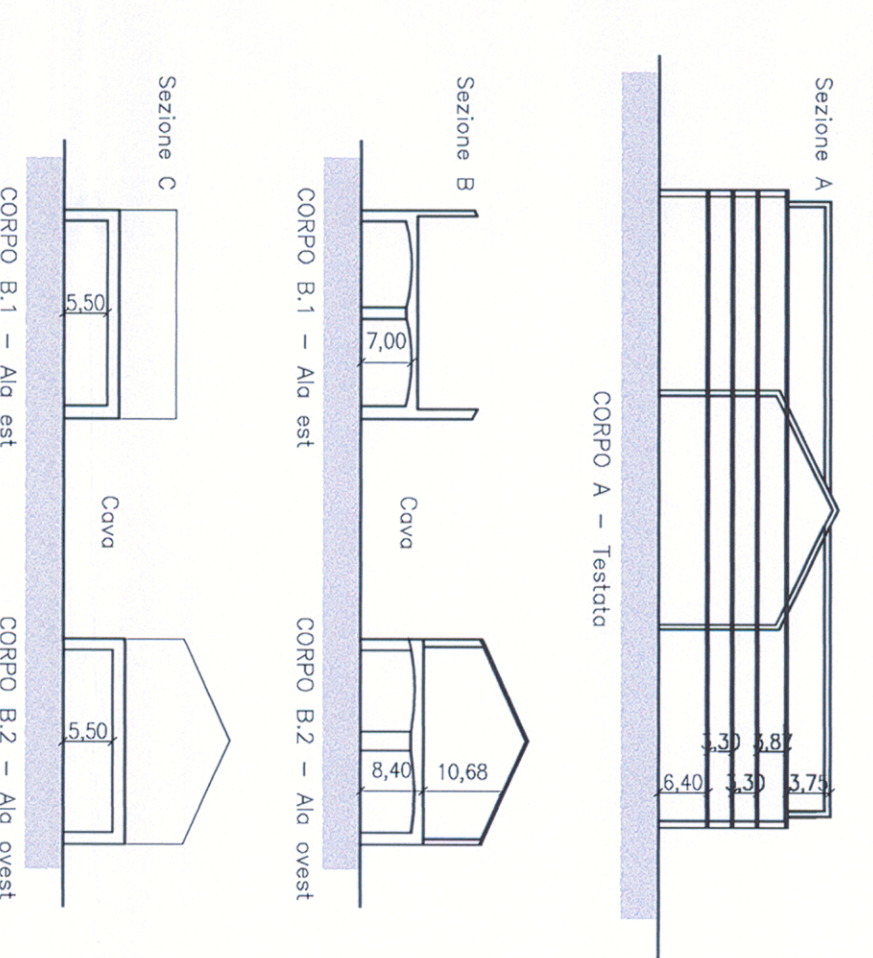
DIAGRAMMA SUPERFICI ESISTENTI
Scala 1:2000



SUPERFICI ESISTENTI

SUPERFICIE ALZATA = TERRITORIALE	50.793,54mq
SUPERFICIE CATASTALE	50,67mq
Sup. ord. - opere urb. = 50,67m - 8,360 =	42,31mq
CORPO A - Testata	7,461,85mq
CORPO B.1 - Ala est	6,813,55mq
CORPO B.2 - Ala ovest	725,09mq
CORPO B.1 - Terzozzetto est	6,654,70mq
CORPO B.2 - Terzozzetto ovest	724,77mq
CORPO C - Ex-quadrilatero	122,89mq
TOTALE SUPERFICIE COPERTA	22.512,88mq
Rapporto di copertura K=22.512,88/100=22,51% =	53,20%
AREA D - Cortile esterno	Privato
AREA E - Cortile interno	Privato
AREA F - Marciopiede V. Giolo	Privato
TOTALE SUPERFICIE SCOPERTA	28.280,66mq

ALTEZZE DI PIANO ESISTENTI
Scala 1:1000



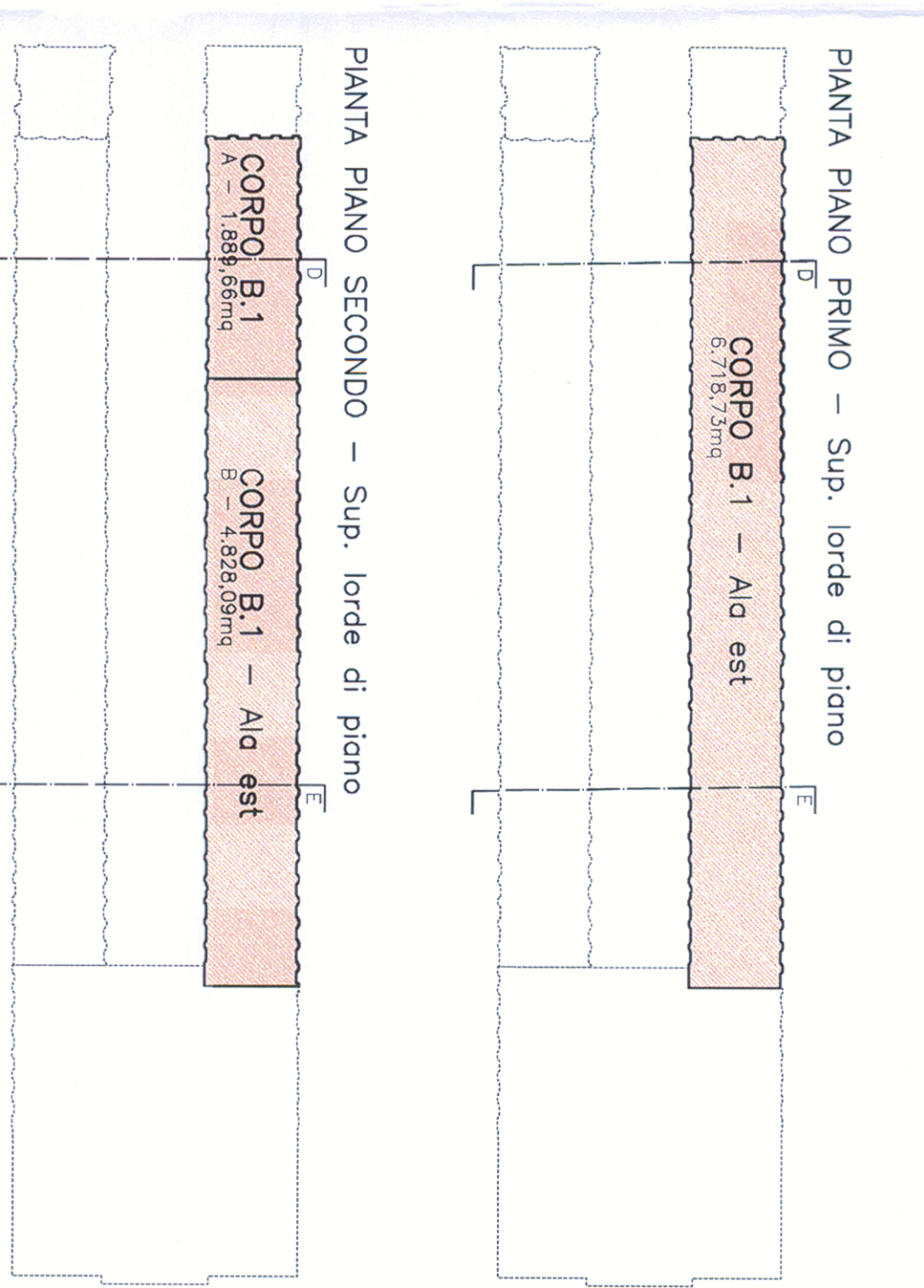
VOLUMI ESISTENTI

PIANO TERRA	Proprietà	Sup. lorda di piano	Altezza di piano	Volume complessivo
CORPO A - Testata	Comunale	7.461,85mq	6,40	47.755,84mc
CORPO B.1 - Ala est	Privato	6.813,55mq	7,00	47.694,85mc
CORPO B.1 - Terzozzetto est	Privato	725,09mq	5,50	4.043,00mc
CORPO B.2 - Ala ovest	Privato	6.654,70mq	8,40	55.899,48mc
CORPO B.2 - Terzozzetto ovest	Privato	724,77mq	5,50	3.986,24mc
CORPO C - Ex-quadrilatero	Privato	122,89mq	4,31	529,29mc
TOTALE				159.299,20mc

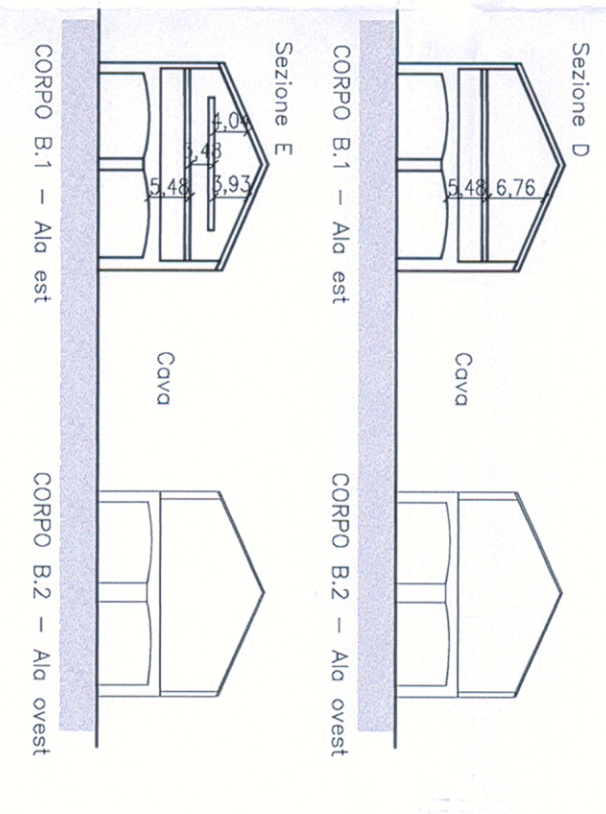
PIANO PRIMO	Proprietà	Sup. lorda di piano	Altezza di piano	Volume complessivo
CORPO A - Testata	Comunale	7.560,29mq	3,30	24.948,69mc
CORPO B.2 - Ala ovest	Privato	6.510,85mq	10,08	69.532,99mc
CORPO B.2 - Terzozzetto ovest	Privato	205,95mq	4,30	885,58mc
CORPO C - Ex-quadrilatero	Privato	9,70mq	2,80	27,16mc
TOTALE				95.394,69mc

PIANO SECONDO	Proprietà	Sup. lorda di piano	Altezza di piano	Volume complessivo
CORPO A - Testata	Comunale	7.560,29mq	3,30	24.948,69mc
PIANO TERZO	Proprietà	Sup. lorda di piano <td>Altezza di piano <td>Volume complessivo</td> </td>	Altezza di piano <td>Volume complessivo</td>	Volume complessivo
CORPO A - Testata	Comunale	7.560,29mq	3,87	29.254,29mc
PIANO QUARTO	Proprietà	Sup. lorda di piano <td>Altezza di piano <td>Volume complessivo</td> </td>	Altezza di piano <td>Volume complessivo</td>	Volume complessivo
CORPO A - Testata	Comunale	5.273,35mq	3,75	19.775,89mc
TOTALE VOLUME COMPRESO ESISTENTE				329.287,02mc

DIAGRAMMA SUPERFICI SOGGETTE A EST RISTRUTTURAZIONE EDILIZIA - ALA EST
Scala 1:2000



ALTEZZE DI PIANO ALA EST
Scala 1:1000



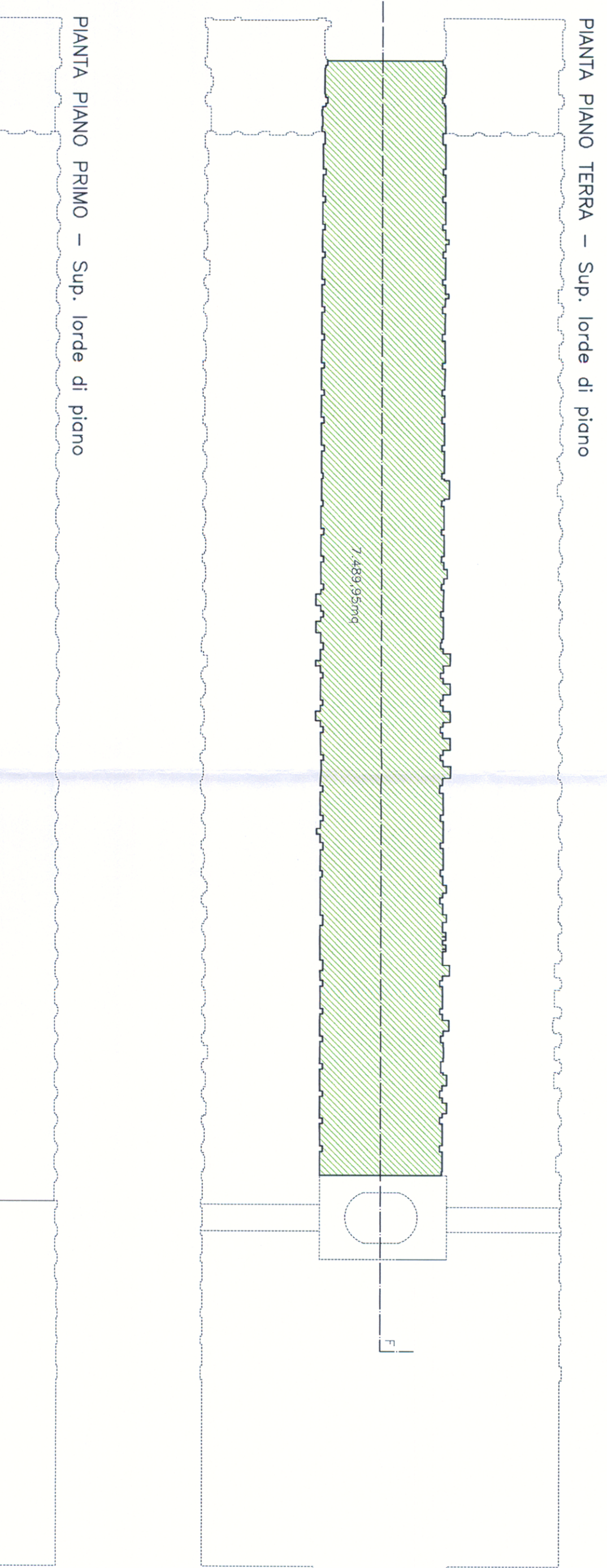
VOLUMI SOGGETTI A RISTRUTTURAZIONE EDILIZIA - ALA EST

PIANO PRIMO	Proprietà	Superficie lorda	Altezza di piano	Volume complessivo
CORPO B.1 - Ala est	Privato	6.718,73mq	5,48	36.816,64mc
CORPO B.2 - Ala ovest	Privato	1.889,68mq	6,75	12.774,19mc
CORPO C - Ex-quadrilatero	Privato	4.828,09mq	3,48	16.801,29mc
TOTALE				66.412,12mc

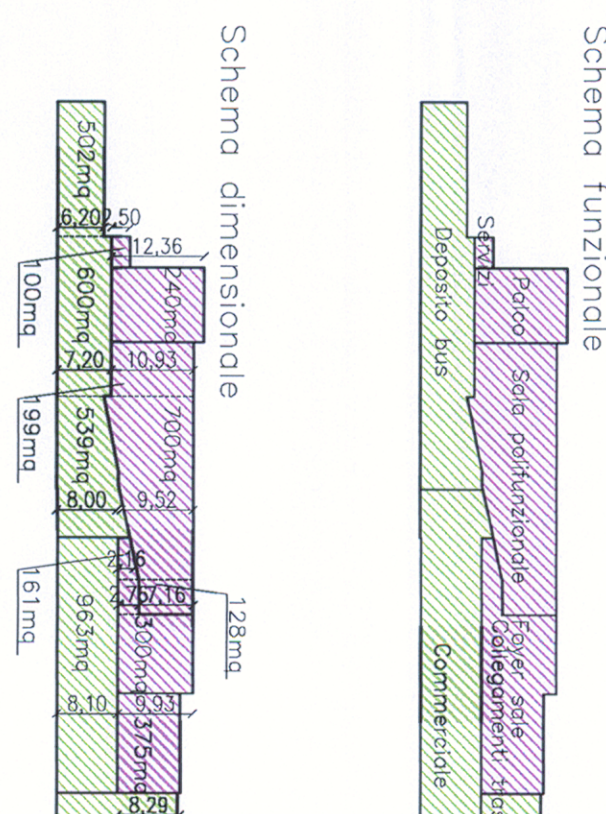
PIANO SECONDO	Proprietà	Superficie lorda	Altezza di piano	Volume complessivo
CORPO B.1 - Ala est	Privato	3.105,31mq	3,85	12.371,07mc
TOTALE COMPRESO IN RISTRUTTURAZIONE - ALA EST				78.783,59mc

VOLUME COMPRESSIVO	Proprietà	Superficie lorda	Altezza di piano	Volume complessivo
PIANO TERZO	Comunale	7.560,29mq	3,87	29.254,29mc
PIANO QUARTO	Comunale	5.273,35mq	3,75	19.775,89mc
TOTALE VOLUME COMPRESO ESISTENTE				329.287,02mc
VOLUME COMPRESO IN RISTRUTTURAZIONE - ALA EST				488.002,25mc
VOLUME COMPRESIVO				148.887,23mc
VOLUME DI PROPRIETA' PRIVATA				281.394,65mc

DIAGRAMMA SUPERFICI IN AMPLIAMENTO
Scala 1:1000



SEZIONE F
Scala 1:1000



SUPERFICI ESISTENTI E IN AMPLIAMENTO

SUPERFICIE RELATIVA = TERRITORIALE	50.793,54mq
SUPERFICIE FONDATA <td>50,67mq</td>	50,67mq
Sup. ord. - opere urb. = 50,67m - 8,360 =	42,31mq
SUPERFICIE COPERTA <td>22.512,88mq</td>	22.512,88mq
SUPERFICIE COPERTA IN PROGETTO	30.002,89mq
TOTALE SUPERFICIE COPERTA	20.790,27mq
Rapporto di copertura K=20.790,27/100=20,79% =	70,89% (70,89%)

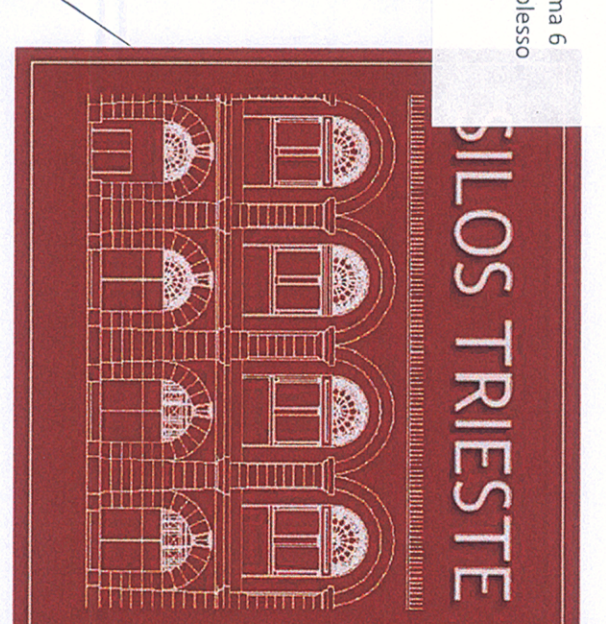
PIANO TERZO	Proprietà	Superficie lorda	Altezza di piano	Volume complessivo
A	Comunale	502,17mq	6,20	3.113,62mc
B	Privato	509,67mq	7,20	3.671,22mc
C	Privato	528,72mq	8,50	4.509,78mc
D	Privato	963,07mq	8,10	7.800,87mc
E	Privato	4.866,32mq	16,07	78.523,19mc
F	Privato	7.489,89mq	16,07	120.064,46mc
TOTALE				197.793,13mc

VOLUME COMPRESSIVO IN AMPLIAMENTO (prescrittivo)	Superficie lorda	Altezza di piano	Volume complessivo
A	1001,12mq	2,50	2503,80mc
B	2401,09mq	12,36	29.672,49mc
G	1198,82mq	10,93	13.091,27mc
H	700,00mq	9,52	6.664,07mc
I	1727,59mq	7,18	12.428,96mc
L	1277,59mq	2,78	3552,09mc
M	1811,34mq	2,16	3904,69mc
N	299,58mq	9,83	2.947,43mc
O	374,60mq	8,29	3.105,43mc
P	2.329,82mq	16,74	38.874,49mc
TOTALE			117.812,34mc

VOLUMI ESISTENTI, IN RISTRUTTURAZIONE E IN AMPLIAMENTO

SUPERFICIE RELATIVA = TERRITORIALE	50.793,54mq
SUPERFICIE CATASTALE	50,67mq
Sup. ord. - opere urb. = 50,67m - 8,360 =	42,31mq
Volume esistente/soggetta a ristrutturazione	408.002,89mc
Volume in ampliamento	117.812,34mc
VOLUME COMPRESIVO	525.815,23mc
INDICE DI FIBROUSCULTURA TERRITORIALE	10,386(11mc/mq/finmax)
INDICE DI FIBROUSCULTURA FONDATA	12,435(13mc/mq/finmax)
INDICE DI FIBROUSCULTURA FONDATA	12,435(13mc/mq/finmax)
VOLUME MAX DA SUPERFICIE FONDATA	mqv. 550.109mc
42,31.61,3 =	

Allegati tecnici all'Accordo di Programma aventi valenza di Piano Attivativo Comunale
al sensi degli artt. 19,20,18, 20 numero 2000 n.7



Struttura di progettazione
Architectural
Design International

Struttura di progettazione
SILOS S.p.A.

Struttura di progettazione
SILOS S.p.A.