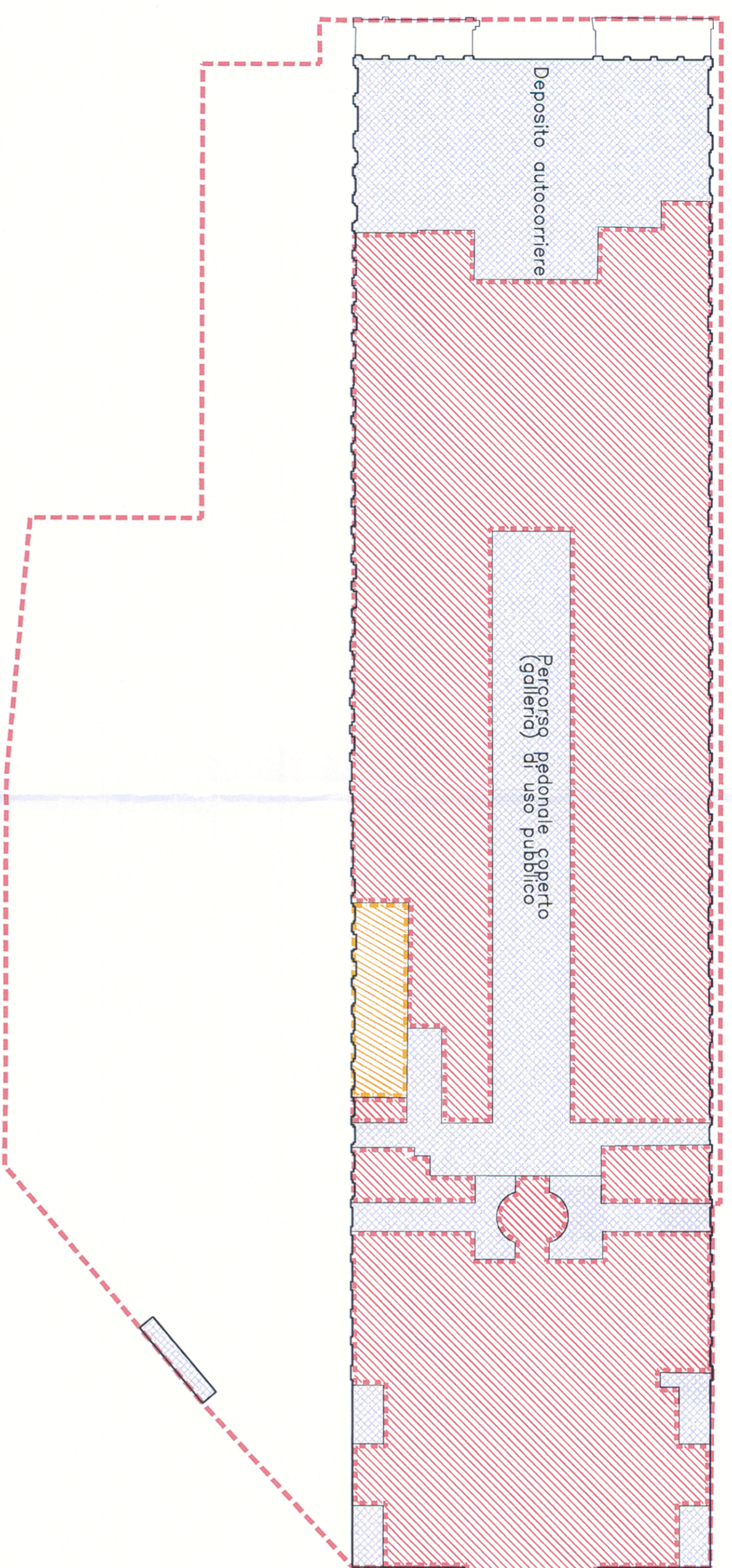


DIAGRAMMA DELLE SUPERFICI CHE CONCORRONO A DETERMINARE LO STANDARD

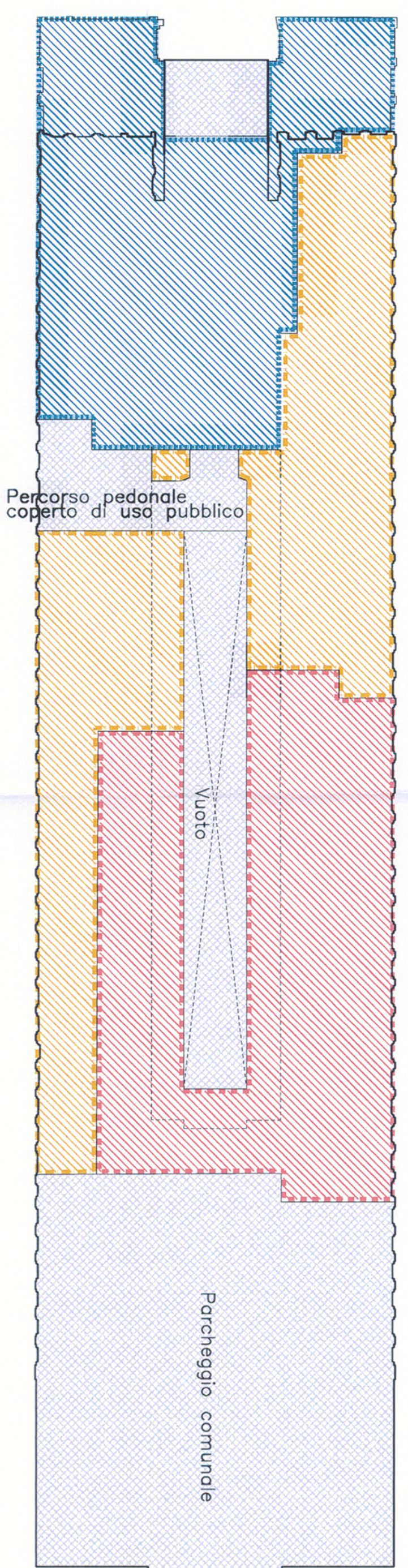
PIANO TERRA

Scala 1:1.000



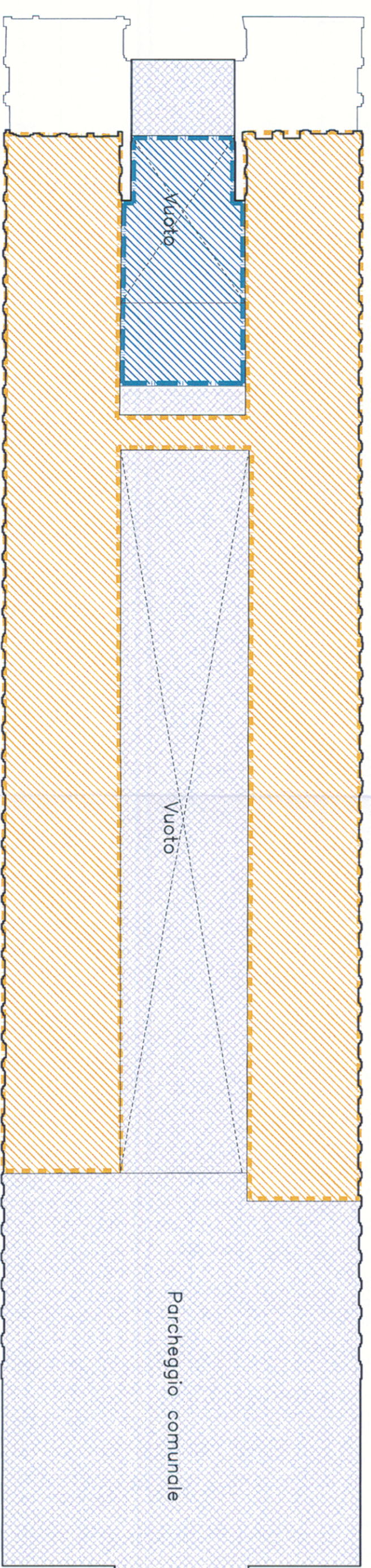
PIANO PRIMO

Scala 1:1.000



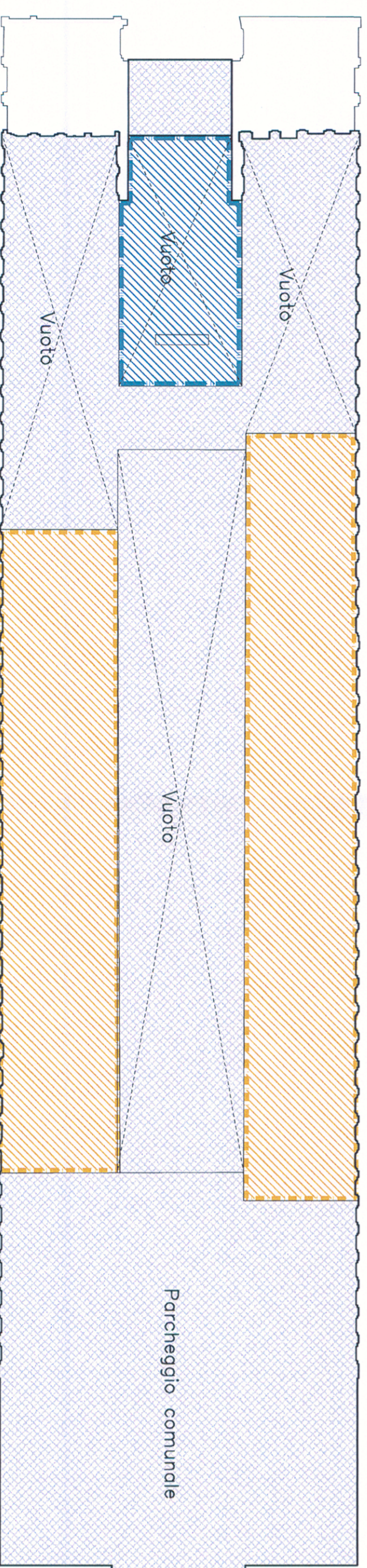
PIANO SECONDO

Scala 1:1.000



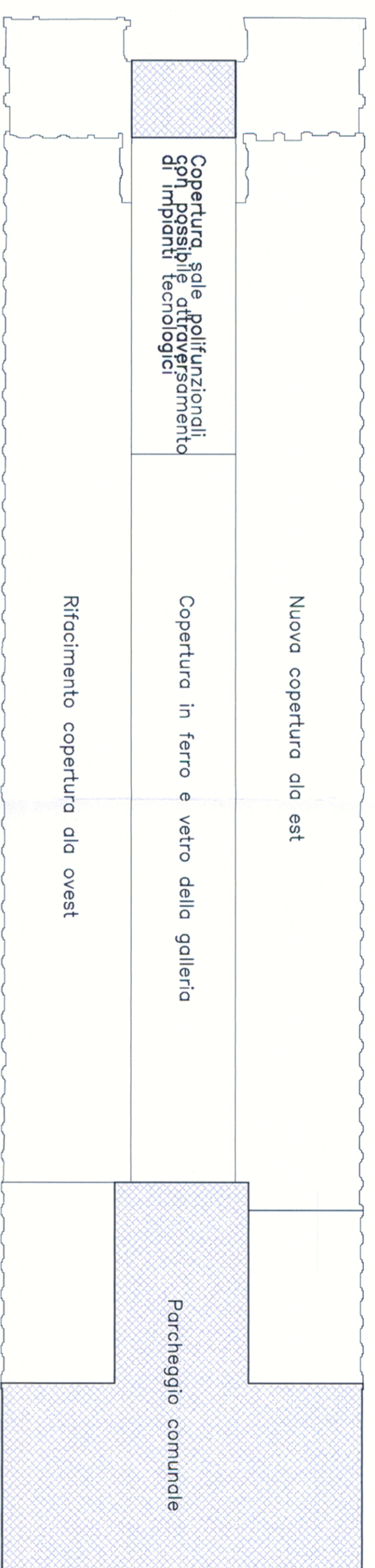
PIANO TERZO

Scala 1:1.000



PIANO QUARTO

Scala 1:1.000



LEGENDA

- Attività complessive commerciali e servizi all'utenza diversi di intrattenimento e svago
- Attività non comprese nel complesso commerciale e servizi di intrattenimento e svago
- Sale polifunzionali
- Superfici/volumi che non concorrono a determinare lo standard

TABELLE DI VERIFICA STANDARD PARCHEGGIO

Attività commerciali	SUPERFICIE COPERTA MAX mq	SUPERFICIE DI VENDITA MAX mq	STANDARD	SUPERFICIE F.n. posti auto
15.000mq	12.000mq	100/250	20/250	24.000
7.500mq	4500mq	100/250	7.500	960
Totale attività complesso commerciale				1.336

Rif. L.R. 29 dd. 09.12.2005
 DPR n. 069/Pres. dd. 23.03.2007
 Piano del Commercio - Delibera Consiliare n.13 dd. 03.03.2009

Attività non comprese nel complesso commerciale e servizi all'utenza diversi di intrattenimento e svago	SUPERFICIE TOTALE mq	VOLUME TOTALE mc	STANDARD	SUPERFICIE F.n. posti auto
13.800mq	34.190mc	1mq/10mc	3.419	137
6.652mq	1mq/10mc	665		27
21.800mq	1mq/10mc	2.180		87
27.277mq	1mq/10mc	2.727		111
Totale attività				352

Rif. L. 122 dd. 24.03.1989

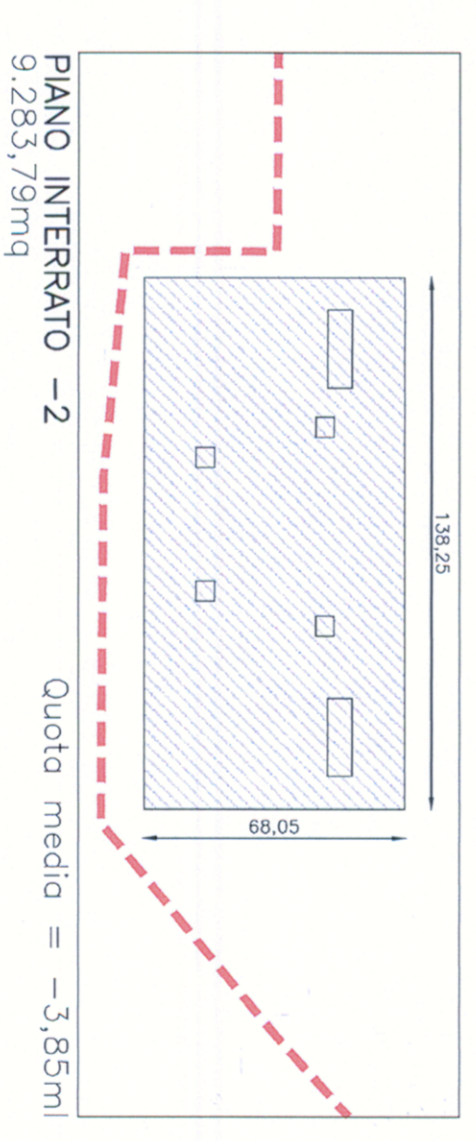
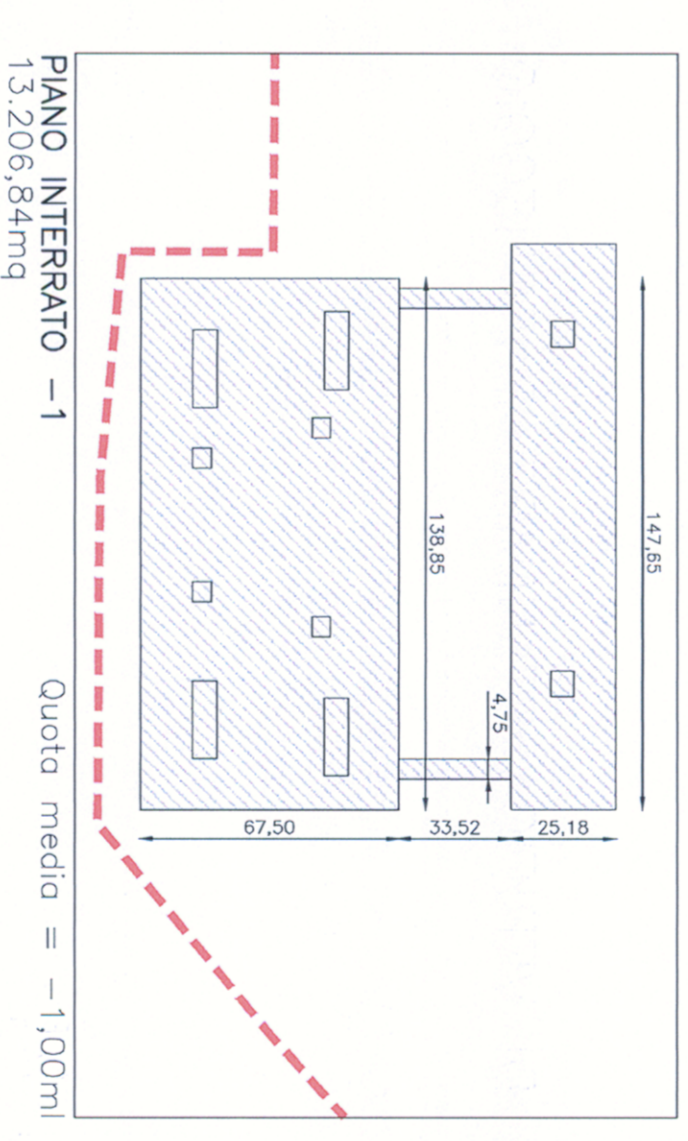
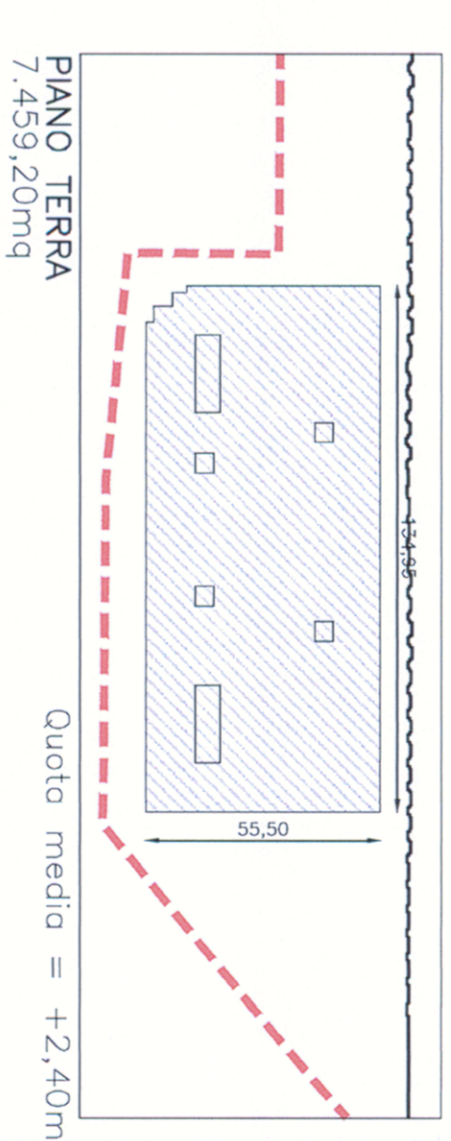
Sale polifunzionali	SUPERFICIE TOTALE mq	VOLUME TOTALE mc	STANDARD	SUPERFICIE F.n. posti auto
5570mq			40250	1.786
Totale complesso magazzini Silos e sale polifunzionali				1.786

Rif. DPR n. 0126/Pres. dd. 20.04.1995, art. 11, comma 6

NB - Nella quantificazione dei posti auto è stata utilizzata la superficie effettiva di parcheggio (25mq).
 - La verifica della superficie del complesso commerciale è stata calcolata sul massimo consentito (12.000mq di Superficie di Vendita).
 - Possono essere oggetto di convenzione con il PARCHEGGIO SILOS ESISTENTE unicamente i posti auto offerti al complesso commerciale ed di servizi all'utenza, nonché alle sale polifunzionali.

CALCOLO DELLE AREE A PARCHEGGIO

Scala 1:2.000

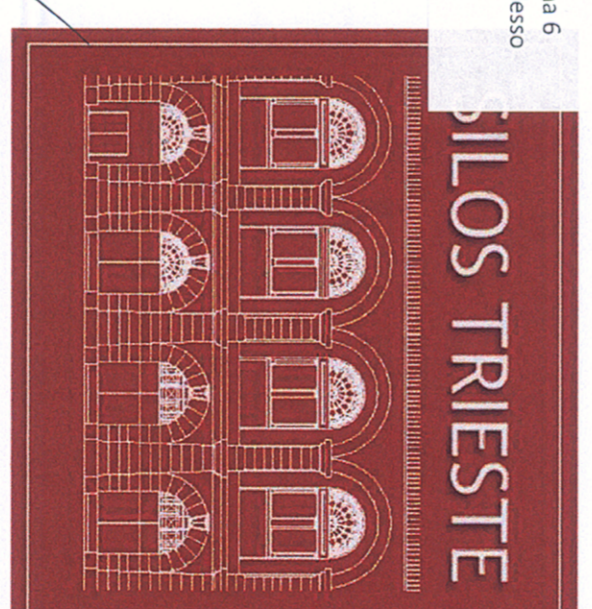


Superficie tot. o parcheggio di progetto
 $7.459,20 + 13.206,84 + 9.283,79 = 29.949,83mq$
 superficie di netto di muri e pilastri

REPERIMENTO PARCHEGGI

PARCHEGGIO NECESSARI ALL'INTERNO	TOT. parcheggio	TOT. posti auto
PARCHEGGIO PREVISTI IN REALIZZAZIONE DALLA SILOS	44.681,50mq	1.786
PARCHEGGIO DA REPERIRE (incluse sale polifunzionali)	29.949,83mq	1.198
PARCHEGGIO DA REPERIRE (incluse sale polifunzionali)	14.711,67mq	588
PARCHEGGIO DA REPERIRE DALLA SILOS (esclusa sale polifunzionali)	12.483,67mq	499

Allegati tecnici all'Accordo di Programma
 aventi Valenza di Piano Attuativo Comunale
 ai sensi degli artt. 15-20 L.R. 20 marzo 2000 n. 7



Struttura di progettazione:
 DESIGN INTERNATIONAL - Architetto Consulente
 30100 Treviso - Via Venezia 36 - tel. 0422/207770 - fax. 0422/207778

VARIANTE VERIFICA DEGLI STANDARD A PARCHEGGIO

Rev.	DATA	DESCRIZIONE MODIFICHE	Emesso:	Verificato:	Approvato:
0	17.12.08	Conferenza servizi			
1	16.03.09	Conferenza servizi			
2	28.05.09	Conferenza servizi			
3	19.09.09	Conferenza servizi			

SILOS s.p.a. - Via Mazzini 20, 34121 Trieste

09.2 - VISTO IL PRESIDENTE