

DIAGRAMMA DELLE SUPERFICI COMPLESSO COMMERCIALE
E SERVIZI ALL'UTENZA DIVERSI DA QUELLI ESCLUSIVAMENTE
COMMERCIALI INCLUSE LE ATTIVITA' DI INTRATTENIMENTO E SVAGO

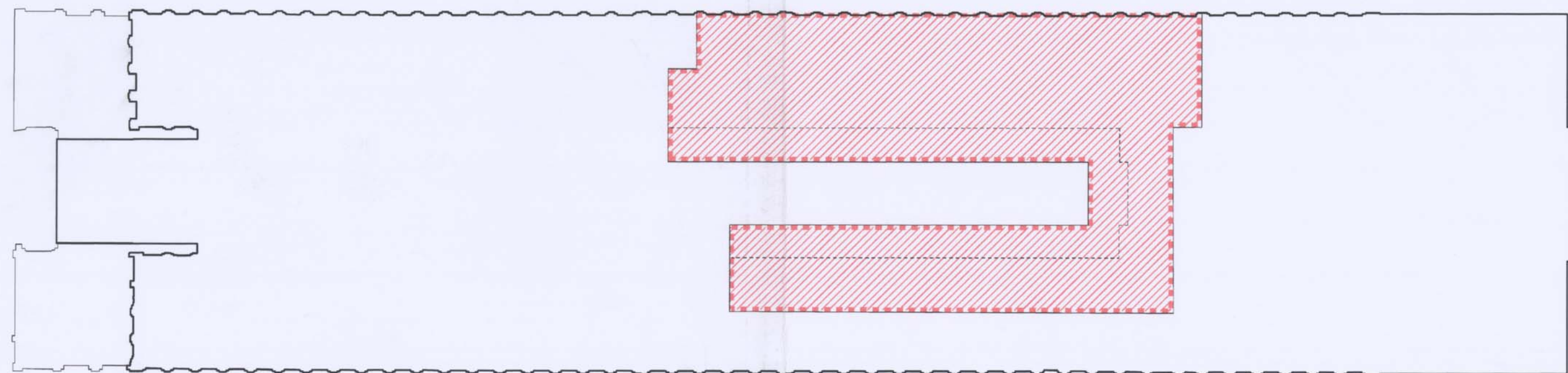
PIANO TERRA

Scala 1:1000



PIANO PRIMO

Scala 1:1000



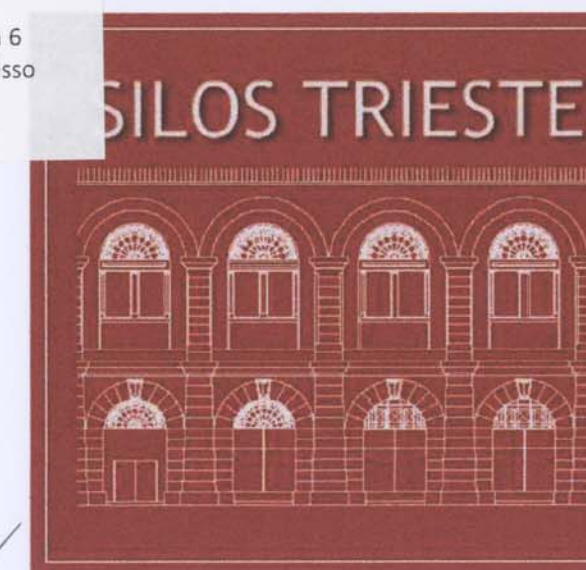
PARAMETRI DI LEGGE

Rif. Piano di Settore del Commercio approvato con
Delibera Consiliare n. 15 dd. 25.02.2008 e successiva
Delibera Consiliare n. 13 dd. 03.03.2009 di integrazione

- Superficie Commerciale Coperta Complessiva max 15.000mq
- Superficie di Vendita max 12.000mq
- Superficie altre attività max 7.530,26mq

Allegati tecnici all'Accordo di Programma
aventi valenza di Piano Attuativo Comunale
Complesso Magazzini Silos a Trieste
ai sensi degli artt. 19-20 L.R. 20 marzo 2000 n.7

Allegati parte integrante
all'Accordo di Programma
LR 20.3.2000, n. 7, art. 19, comma 6
per il recupero e il riuso del complesso
"Magazzino Silos" di Trieste



Handwritten signatures and initials in blue ink.

Struttura di progettazione:

DESIGN INTERNATIONAL - Architectural Consultant
20-22 Stukeley Street - London WC8E 5LR - tel. +44 207 0822 700 - fax +44 207 0822 789



Struttura di progettazione:

ARCH EA PROGETTI
Piazza Indipendenza 49 - 33033 Latisana (UD) - tel. +39 431 521898 - fax +39 431 512048



TITOLO
ELABORATI DI PROGETTO URBANISTICO

VARIANTE
LOCALIZZAZIONE COMPLESSO COMMERCIALE

DATA REV.	DESCRIZIONE MODIFICHE	Data Prima Emissione:		Eseguito:		Verificato:		Approvato:	
		03.2008		Nome:	Nome:	Data:	Nome:	Data:	
0	17.12.08 Conferenza servizi								
	16.03.09 Conferenza servizi								
	28.05.09 Conferenza servizi								
	19.06.09 Conferenza servizi								

Eseguito:	Direttore dei Lavori arch. A Pavoni	Progettista: arch. A Pavoni arch. P. Mella	Responsabile del Progetto: ing. A. Beggi
Firma:	Firma:	Firma: <i>(Signature)</i>	Firma: <i>(Signature)</i>



SILOS s.p.a.
via Mazzini 20, 34121 Trieste

Scala:
1:1000

File:

09.3
VISTO: IL PRESIDENTE