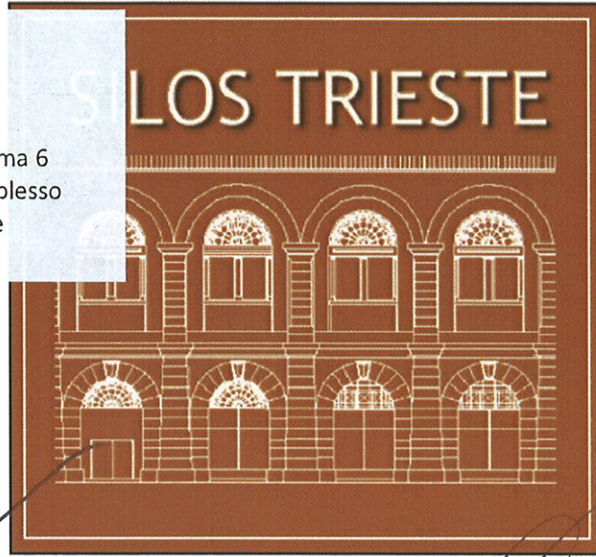


Allegati tecnici all'Accordo di Programma

Complesso Magazzini Silos a Trieste
ai sensi degli artt. 19-20 L.R. 20 marzo 2000 n.7

Allegati parte integrante
all'Accordo di Programma
LR 20.3.2000, n. 7, art. 19, comma 6
per il recupero e il riuso del complesso
"Magazzino Silos" di Trieste



Handwritten signatures and initials in blue and black ink.

COMUNE DI TRIESTE
Area Pianificazione Territoriale
Servizio Pianificazione Urbana

ot.corr. 4/4-106/2007
f.int. 2009-0031762

COMUNE DI TRIESTE
ACCETTAZIONE AT II

04 AGO. 2009

PROT. GEN. N.
SERVIZIO 133563

Struttura di progettazione:

DESIGN INTERNATIONAL - Architectural Consultant
20-22 Stukeley Street - London WC62B 5LR - tel. +44 207 0922 700 - fax +44 207 0922 799



Struttura di progettazione:

ARCH.EA PROGETTI
Piazza Indipendenza 49 - 33033 Latisana (UD) - tel. +39 431 521886 - fax +39 431 512048



TITOLO

**VARIANTE
CAPITOLATO SPECIALE D'APPALTO - FINITURE**

REV. N°	DATA REV.	DESCRIZIONE MODIFICHE	Data Prima Emissione:	Eseguito:	Verificato:		Approvato:	
			03.2008	Nome:	Nome:	Data:	Nome:	Data:
0								

Eseguito:	Direttore dei Lavori arch. A.Pavoni	Progettista: arch. A.Pavoni arch. P.Motta	Responsabile del Progetto: ing. A.Beggi
Firma:	Firma:	Firma: <i>pavoni aldo</i> architetto c.l.b.e. 033 - P.R. - Giardini Silos	Firma: <i>SILOS S.p.A.</i> Firma: Cod. Fisc. / P. IVA 01011010327



SILOS s.p.a.
via Mazzini 20, 34121 Trieste

Scala:
File:

Tavola N°:
CSA

CAPITOLATO

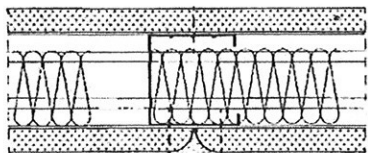
delle finiture

CAPITOLATO DELLE FINITURE

Strutture e partizioni	Verticali	Contropareti e pareti divisorie	1. Parete con orditura metallica e singolo rivestimento in cartongesso	
			2. Parete doppia orditura metallica e doppio rivestimento in cartongesso	
			3. Muratura monostrato spessore 25 cm	
			4. Muratura monostrato spessore 25 cm + intonaco a secco	
			5. Controparete cartongesso per passaggio impianti o isolamento termico	
		Pareti "acustiche"	6. Muratura monostrato fonoisolante spessore 25 cm + controparete cartongesso e lana minerale	
			7. Parete doppia orditura metallica e doppio rivestimento in cartongesso e doppio materassino in lana minerale	
			8. Parete doppia orditura metallica e doppio rivestimento in cartongesso e doppio materassino in lana minerale	
	Orizzontali	Sottofondo	9. Sottofondo "industriale"	
			10. Sottofondo areato	
			11. Sottofondo stradale	
			12. Copertura pedonabile	
		Sottofondo "acustico"	13. Sottofondi acustici	
Finitura esterna	Verticale	Pareti	14. Consolidamento e protezione lapidei	
			15. Rivestimento in lamiera stirata	
		Serramenti	16. Serramento superiore fisso a apribile a vasistas ad una specchiatura a piena luce	
			17. Serramento inferiore fisso a apribile a 12 specchiature a piena luce	
			18. Serramento inferiore fisso a apribile a 12 specchiature	
		Scale	19. Rivestimento scale in formulato cementizio	
		Parapetto e corrimano	20. Parapetto e corrimano in acciaio inox, alluminio satinato	
	Recinzioni	21. Muro di recinzione "pieno "		
		22. Muro di recinzione "semi-pieno"		
	Orizzontale	Copertura	23. Copertura termoisolata	
			24. Cornicione	
		Pavimento	25. Pavimento in formulato cementizio	
26. Pavimento in quadrotti prefabbricati in ghiaio lavato				
Finitura interna	Verticale	Scale	27. Rivestimento scale in moquette	
			28. Corrimano in acciaio inox e parapetto in vetro	
		Parapetto e corrimano	Rivestimento	29. Rivestimento con piastrelle in gres
				30. Pittura traspirante
				31. Stucco Sikkens "effetto marmorino"
				32. Pannello fonoassorbente
				33. Zoccolino a pavimento in alluminio satinato
				34. Porta interna tamburata
		Infissi	35. Porta esterna metallica	
			36. Porta REI rivestita legno	
			37. Porta ad anta vetrata REI	
			38. Porta scorrevole vetrata REI	
		Orizzontale	Pavimento	39. Pavimento "industriale"
				40. Pavimento in pietra
				41. Pavimento in moquette
				42. Pavimento in lamparquet
				43. Pavimento in formulato cementizio
				44. Pavimento in piastrelle di gres
	Controsoffitto			45. Controsoffitto fonoisolante, ad orditura metallica ribassata, con doppio strato di lastre di gesso rivestito
				46. Controsoffitto in vetro retromaltato opaco con sottostruttura in alluminio e lastre di gesso rivestito
		47. Controsoffitto dotato di pannello ligneo multistrato forato e curvato e lastre di gesso rivestito		
		48. Controsoffitto in cartongesso REI		
	Dotazioni		49. Controsoffitto ispezionabile	
			50. Sanitari e rubinetteria	

Contropareti e pareti divisorie

1. Parete con orditura metallica e singolo rivestimento in cartongesso (tipo Knauf W111 o similare) (posizione: zone wc, vani tecnici)



Fornitura e posa in opera di parete divisoria interna ad orditura metallica e rivestimento in lastre di gesso rivestito tipo Knauf, dello spessore totale di 125 mm.

L'orditura metallica verrà realizzata con profili tipo Knauf serie "E" in acciaio zincato con classificazione di I° scelta, a norma UNI EN 10327, con resistenza in nebbia salina 72h, spessore 0,6 mm, delle dimensioni di:

- guide U40/100/40 mm
- montanti C50/100/50 mm, posti ad interasse non superiore a 600 mm

isolata dalle strutture perimetrali con nastro monoadesivo Knauf con funzione di taglio acustico, dello spessore di 3,5 mm.

I profili saranno conformi alla norma armonizzata EN 14195 riguardante "Profili per Sistemi in Lastre in Gesso Rivestito" con attestato di conformità CE, in classe A1 di reazione al fuoco, prodotti secondo il sistema di qualità UNI-EN-ISO 9001-2000, con produzione certificata da ICMQ.

Il rivestimento su entrambi i lati dell'orditura sarà realizzato con uno strato di lastre in gesso rivestito, con marchio CE a norma EN520 - DIN 18180, tipo Knauf Idrolastra H (GKI), collaudate dal punto di vista biologico-abitativo come da certificato rilasciato dall'Istituto di Bioarchitettura di Rosenheim, con certificazione di qualità ISO 9001, dello spessore di 12,5 mm, in classe di reazione al fuoco A2s1d0 (non infiammabile), ed omologate in classe I (uno), avvitate all'orditura metallica con viti autoperforanti fosfatate.

La fornitura in opera sarà comprensiva della stuccatura dei giunti, degli angoli e delle teste delle viti in modo da ottenere una superficie pronta per la finitura.

Le modalità per la messa in opera saranno conformi alle norme UNI 9154 parte I e alle prescrizioni del produttore.

2. Parete doppia orditura metallica e doppio rivestimento in cartongesso (tipo Knauf W115 o similare) (posizione: zone wc, vani tecnici, deposito, locali impianti)

Fornitura e posa in opera di parete divisoria interna a doppia orditura metallica e rivestimento in lastre di gesso rivestito tipo Knauf, dello spessore totale di 150 mm.

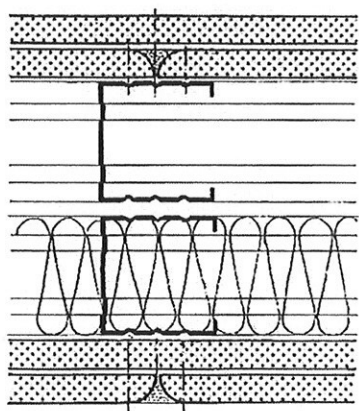
L'orditura metallica verrà realizzata in doppia serie parallela con profili tipo Knauf serie "E" in acciaio zincato con classificazione di I° scelta, a norma UNI EN 10327, con resistenza in nebbia salina 72h, spessore 0,6 mm, delle dimensioni di:

- guide U40/100/40 mm
- montanti C50/100/50 mm, posti ad interasse non superiore a 600 mm

isolata dalle strutture perimetrali con nastro monoadesivo

Struttura e partizioni

Verticali



Knauf con funzione di taglio acustico, dello spessore di 3,5 mm.

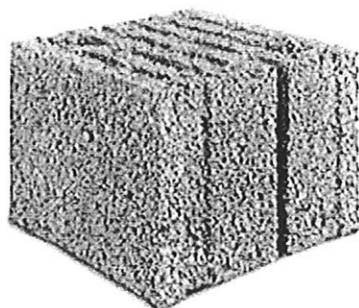
I profili saranno conformi alla norma armonizzata EN 14195 riguardante "Profili per Sistemi in Lastre in Gesso Rivestito" con attestato di conformità CE, in classe A1 di reazione al fuoco, prodotti secondo il sistema di qualità UNI-EN-ISO 9001-2000, con produzione certificata da ICMQ.

Il rivestimento su un solo lato di ciascuna orditura sarà realizzato con doppio strato di lastre in gesso rivestito, con marchio CE a norma EN520 - DIN 18180, tipo Knauf A(GKB) e Idrolastra H (GKI), collaudate dal punto di vista biologico-abitativo come da certificato rilasciato dall'Istituto di Bioarchitettura di Rosenheim, con certificazione di qualità ISO 9001, dello spessore di 12,5 mm, in classe di reazione al fuoco A2s1d0 (non infiammabile), ed omologate in classe 1 (uno), avvitate all'orditura metallica con viti autopercoranti fosfatate.

La fornitura in opera sarà comprensiva della stuccatura dei giunti, degli angoli e delle teste delle viti in modo da ottenere una superficie pronta per la finitura.

Le modalità per la messa in opera saranno conformi alle norme UNI 9154 parte I e alle prescrizioni del produttore.

3. Muratura monostrato spessore 25 cm (tipo Lecablocco fonoisolante o similare) (posizione: foyer, sale)



Muratura da intonaco ordinaria portante (o autoportante) realizzata con elementi Lecablocco sotto descritti, prodotti di Categoria 1 certificati CE con sistema di attestazione 2+ in conformità alla norma EN 771-3 da azienda certificata UNI EN ISO 9001 appartenente all'A.N.P.E.L. (Associazione Nazionale Produttori Elementi Leca) e rispondenti per classificazione e requisiti prestazionali secondo il P. di norma UNI U73.06.080.0 alla tipologia ad alte prestazioni dotati di Indici di valutazione R_w (secondo norma UNI EN ISO 717 - 1) $> 55,6$ dB valore certificato da laboratorio Ufficiale; posti in opera con malta M5 sia nei giunti orizzontali che verticali, (D.M. 19/09/05), compresa la formazione con eventuali pezzi speciali di spalle, rispettando tutte le prescrizioni di collegamento della muratura per tutto il suo perimetro e quant'altro occorre per eseguire l'opera a regola d'arte. La muratura poi, deve essere intonacata con intonaco tradizionale di spessore almeno pari a 15 mm per lato da computare separatamente. È compresa la formazione dell'impalcatura ed il sollevamento in quota dei materiali. Ma esclusa la fornitura di eventuali armature metalliche semplici o a traliccio, di ferramenta di collegamento alla struttura, di getti di calcestruzzo per nervature verticali e corree.

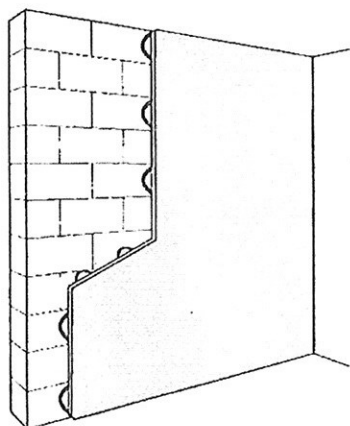
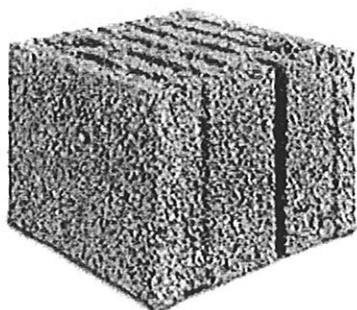
Spessore	25 cm
Dimensioni modulari	25x25x20 cm
Foratura < al	25 %
Tipo di blocco	BFX 25

Struttura e partizioni

Verticali

Fonoisolamento	Rw dB.55,6
Isolamento termico	W/m ² K 1,09
Resistenza a compressione	Fbkn5

4. Muratura monostrato spessore 25 cm (tipo Lecablocco fonoisolante o similare) + intonaco a secco (tipo Knauf W611 o similare) (posizione: zona deposito autobus: fossa collaudo, sala operativa, wc, vani tecnici; sala polifunzionale: wc, disimpegni)



Muratura da intonaco ordinaria portante (o autoportante) realizzata con elementi Lecablocco sotto descritti, prodotti di Categoria 1 certificati CE con sistema di attestazione 2+ in conformità alla norma EN 771-3 da azienda certificata UNI EN ISO 9001 appartenente all'A.N.P.E.L. (Associazione Nazionale Produttori Elementi Leca) e rispondenti per classificazione e requisiti prestazionali secondo il P. di norma UNI U73.06.080.0 alla tipologia ad alte prestazioni dotati di Indici di valutazione Rw (secondo norma UNI EN ISO 717 - 1) > 55,6 dB valore certificato da laboratorio Ufficiale; posti in opera con malta M5 sia nei giunti orizzontali che verticali, (D.M. 19/09/05), compresa la formazione con eventuali pezzi speciali di spalle, rispettando tutte le prescrizioni di collegamento della muratura per tutto il suo perimetro e quant'altro occorre per eseguire l'opera a regola d'arte. La muratura poi, deve essere intonacata con intonaco tradizionale di spessore almeno pari a 15 mm per lato da computare separatamente. È compresa la formazione dell'impalcatura ed il sollevamento in quota dei materiali. Ma esclusa la fornitura di eventuali armature metalliche semplici o a traliccio, di ferramenta di collegamento alla struttura, di getti di calcestruzzo per nervature verticali e corree.

Spessore	25 cm
Dimensioni modulari	25x25x20 cm
Foratura < al	25 %
Tipo di blocco	BFX 25
Fonoisolamento	Rw dB.55,6
Isolamento termico	W/m ² K 1,09
Resistenza a compressione	Fbkn5

Fornitura e posa in opera di intonaco a secco per interni realizzato con lastre in gesso rivestito, con marchio CE a norma EN520 - DIN 18180, tipo Knauf A (GKB), collaudate dal punto di vista biologico-abitativo come da certificato rilasciato dall'Istituto di Bioarchitettura di Rosenheim, con certificazione di qualità ISO 9001, dello spessore di 12,5 mm, in classe di reazione al fuoco A2s1d0 (non infiammabile), applicato alle pareti esistenti con gesso adesivo Knauf Perfix, comprensiva di paraspigoli in acciaio zincato a tutta altezza e stucco di finitura per i giunti e gli angoli in modo da ottenere una superficie finita pronta per la pittura.

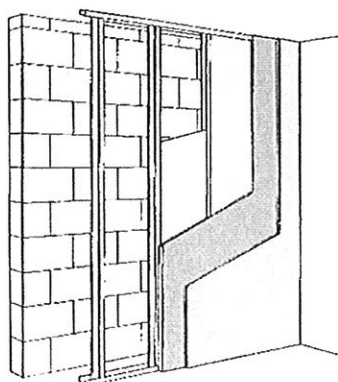
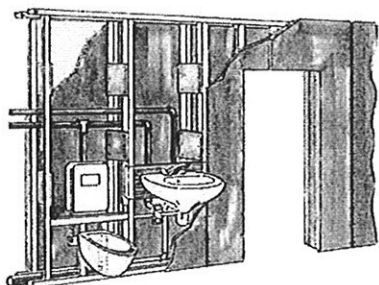
Le modalità per la messa in opera saranno conformi alle norme UNI 9154 parte I e alle prescrizioni del produttore.

5. Controparete cartongesso per passaggio impianti o isolamento termico (tipo Knauf W625 o

Struttura e partizioni

Verticali

similare) (posizione: sala operativa; sale, wc)



Fornitura e posa in opera di controparete interna ad orditura metallica e rivestimento in lastre in gesso rivestito Knauf dello spessore totale di mm 11,25.

L'orditura metallica verrà realizzata con profili tipo Knauf serie "E" in acciaio zincato con classificazione di 1° scelta, a norma UNI EN 10327, con resistenza in nebbia salina 72h, spessore 0,6 mm, delle dimensioni di:

- guide U40/100/40 mm
- montanti C50/100/50 mm, posti ad interasse non superiore a 600 mm, vincolati alla parete esistente isolata dalle strutture perimetrali con nastro monoadesivo Knauf con funzione di taglio acustico, dello spessore di 3,5 mm.

I profili saranno conformi alla norma armonizzata EN 14195 riguardante "Profili per Sistemi in Lastre in Gesso Rivestito" con attestato di conformità CE, in classe A1 di reazione al fuoco, prodotti secondo il sistema di qualità UNI-EN-ISO 9001-2000, con produzione certificata da ICMQ.

Il rivestimento dell'orditura sarà realizzato con singolo/doppio strato di lastre in gesso rivestito, con marchio CE a norma EN520 - DIN 18180, tipo Knauf Idrolastra H (GKI), collaudate dal punto di vista biologico-abitativo come da certificato rilasciato dall'Istituto di Bioarchitettura di Rosenheim, con certificazione di qualità ISO 9001, dello spessore di 12,5 mm, in classe di reazione al fuoco A2s1d0 (non infiammabile), ed omologate in classe 1 (uno), avvitate all'orditura metallica con viti autoperforanti fosfatate.

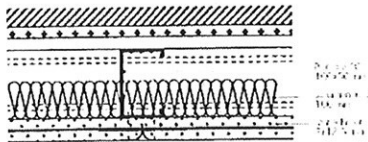
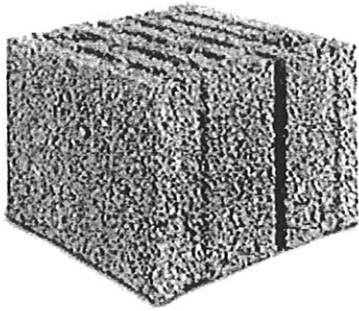
Nell'intercapedine verranno inseriti gli impianti di scarico dei sanitari oppure un singolo materassino di lana minerale dello spessore di 100 mm (se utilizzata per isolamento termico di pareti perimetrali).

La fornitura in opera sarà comprensiva della stuccatura dei giunti, degli angoli e delle teste delle viti in modo da ottenere una superficie finita pronta per la pittura.

Le modalità per la messa in opera saranno conformi alle norme UNI 9154 parte I e alle prescrizioni del produttore.

Pareti "acustiche"

6. Muratura monostrato fonoisolante spessore 25 cm (tipo Lecablocco fonoisolante o similare) + controparete cartongesso e lana minerale (tipo Knauf W626 o similare) (posizione: retro palco, terrazze)



Muratura da intonaco ordinaria portante (o autoportante) realizzata con elementi Lecablocco sotto descritti, prodotti di Categoria 1 certificati CE con sistema di attestazione 2+ in conformità alla norma EN 771-3 da azienda certificata UNI EN ISO 9001 appartenente all'A.N.P.E.L. (Associazione Nazionale Produttori Elementi Leca) e rispondenti per classificazione e requisiti prestazionali secondo il P. di norma UNI U73.06.080.0 alla tipologia ad alte prestazioni dotati di Indici di valutazione R_w (secondo norma UNI EN ISO 717 - 1) $> 55,6$ dB valore certificato da laboratorio Ufficiale; posti in opera con malta M5 sia nei giunti orizzontali che verticali, (D.M. 19/09/05), compresa la formazione con eventuali pezzi speciali di spalle, rispettando tutte le prescrizioni di collegamento della muratura per tutto il suo perimetro e quant'altro occorre per eseguire l'opera a regola d'arte. La muratura poi, deve essere intonacata con intonaco tradizionale di spessore almeno pari a 15 mm per lato da computare separatamente. È compresa la formazione dell'impalcatura ed il sollevamento in quota dei materiali. Ma esclusa la fornitura di eventuali armature metalliche semplici o a traliccio, di ferramenta di collegamento alla struttura, di getti di calcestruzzo per nervature verticali e corree.

Spessore	25 cm
Dimensioni modulari	25x25x20 cm
Foratura < al	25 %
Tipo di blocco	BFX 25
Fonoisolamento	R_w dB.55,6
Isolamento termico	W/m^2K 1,09
Resistenza a compressione	Fbkn5

Fornitura e posa in opera di controparete interna ad orditura metallica e rivestimento in lastre in gesso rivestito Knauf dello spessore totale di 125 mm.

L'orditura metallica verrà realizzata con profili tipo Knauf serie "E" in acciaio zincato Fe P02 G Z 200 spessore 0,6 mm a norma DIN 18182, delle dimensioni di:

- guide U40/100/40 mm
- montanti C50/100/50 mm,

posti ad interasse non superiore a 600 mm e isolata dalle strutture perimetrali con nastro monoadesivo Knauf con funzione di taglio acustico, dello spessore di 3,5 mm.

Il rivestimento dell'orditura sarà realizzato con doppio strato di lastre in gesso rivestito, con marchio CE a norma EN520 - DIN 18180, tipo Knauf A(GKB), collaudate dal punto di vista biologico-abitativo come da certificato rilasciato dall'Istituto di Bioarchitettura di Rosenheim, con

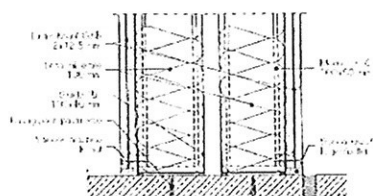
certificazione di qualità ISO 9001, dello spessore di 2*12,5 mm, in classe di reazione al fuoco A2s1d0 (non infiammabile), ed omologate in classe 1 (uno), avvitate all'orditura metallica con viti autoperforanti fosfatate.

Nell'intercapedine verrà inserito un materassino di lana minerale dello spessore di 100 mm e densità indicativa 70 kg/m³.

La fornitura in opera sarà comprensiva della stuccatura dei giunti, degli angoli e delle teste delle viti in modo da ottenere una superficie finita pronta per la pittura.

Le modalità per la messa in opera saranno conformi alle norme UNI 9154 parte I e alle prescrizioni del produttore.

7. Parete doppia orditura metallica e doppio rivestimento in cartongesso e doppio materassino in lana minerale (tipo knauf W115 o similare) (posizione: parete divisoria sale piccole verso corridoi e cabina di proiezione)



Fornitura e posa in opera di parete divisoria interna a doppia orditura metallica e rivestimento in lastre di gesso rivestito tipo Knauf atta a garantire una resistenza al fuoco R.E.I. 120, certificata con Potere Fonoisolante $R_w = 68$ dB, dello spessore totale non inferiore a 275 mm.

L'orditura metallica verrà realizzata in doppia serie parallela con profili tipo Knauf serie "E" in acciaio zincato con classificazione di I° scelta, a norma UNI EN 10327, con resistenza in nebbia salina 72h, spessore 0,6 mm, delle dimensioni di:

- guide U40/100/40 mm
- montanti C50/100/50 mm

posti ad interasse non superiore a 300/400/600 mm, isolata dalle strutture perimetrali con nastro monoadesivo Knauf con funzione di taglio acustico, dello spessore di 3,5 mm.

I profili saranno conformi alla norma armonizzata EN 14195 riguardante "Profili per Sistemi in Lastre in Gesso Rivestito" con attestato di conformità CE, in classe A1 di reazione al fuoco, prodotti secondo il sistema di qualità UNI-EN-ISO 9001-2000, con produzione certificata da ICMQ.

Il rivestimento su un solo lato di ciascuna orditura sarà realizzato con doppio strato di lastre in gesso rivestito, con marchio CE, a norma EN520 - DIN 18180, tipo Knauf A13 (GKB), collaudate dal punto di vista biologico-abitativo come da certificato rilasciato dall'Istituto di Bioarchitettura di Rosenheim, con certificazione di qualità ISO 9001, dello spessore ciascuna di 12,5 mm, in classe di reazione al fuoco A2s1d0 (non infiammabile), ed omologate in classe 1 (uno), avvitate all'orditura metallica con viti autoperforanti fosfatate. Nell'intercapedine verrà inserito un doppio materassino di lana minerale dello spessore ciascuno di 100 mm e densità indicativa 70 kg/m³.

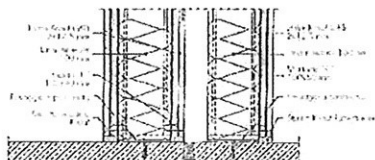
La fornitura in opera sarà comprensiva della stuccatura dei giunti, degli angoli e delle teste delle viti in modo da ottenere una superficie pronta per la finitura.

Struttura e partizioni

Verticali

Le modalità per la messa in opera saranno conformi alle norme UNI 9154 parte I e alle prescrizioni del produttore.

8. Parete doppia orditura metallica e doppio rivestimento in cartongesso e doppio materassino in lana minerale (tipo knauf W115+2 o similare) (posizione: parete divisoria sala grande lungo rampe, verso foyer e attività laterale, sale piccole verso foyer)



Fornitura e posa in opera di parete divisoria interna a doppia orditura metallica e rivestimento in lastre di gesso rivestito tipo Knauf atta a garantire una resistenza al fuoco R.E.I. 120, certificata con Potere Fonoisolante $R_w = 80$ dB, dello spessore totale non inferiore a 325 mm.

L'orditura metallica verrà realizzata in doppia serie parallela con profili tipo Knauf serie "E" in acciaio zincato con classificazione di I° scelta, a norma UNI EN 10327, con resistenza in nebbia salina 72h, spessore 0,6 mm, delle dimensioni di:

- guide U40/100/40 mm
- montanti C50/100/50 mm

posti ad interasse non superiore a 300/400/600 mm isolata dalle strutture perimetrali con nastro monoadesivo Knauf con funzione di taglio acustico, dello spessore di 3,5 mm.

I profili saranno conformi alla norma armonizzata EN 14195 riguardante "Profili per Sistemi in Lastre in Gesso Rivestito" con attestato di conformità CE, in classe A1 di reazione al fuoco, prodotti secondo il sistema di qualità UNI-EN-ISO 9001-2000, con produzione certificata da ICMQ.

Il rivestimento sarà realizzato, su un lato di una orditura e su entrambi i lati dell'altra, con doppio strato di lastre in gesso rivestito, con marchio CE, a norma EN520 - DIN 18180, tipo Knauf A13 (GKB), collaudate dal punto di vista biologico-abitativo come da certificato rilasciato dall'Istituto di Bioarchitettura di Rosenheim, con certificazione di qualità ISO 9001, dello spessore ciascuna di 12,5 mm, in classe di reazione al fuoco A2s1d0 (non infiammabile), ed omologate in classe 1 (uno), avvitate all'orditura metallica con viti autoperforanti fosfatate.

Nell'intercapedine verrà inserito un doppio materassino di lana minerale dello spessore ciascuno di 100 mm e densità indicativa 70 kg/m^3 .

La fornitura in opera sarà comprensiva della stuccatura dei giunti, degli angoli e delle teste delle viti in modo da ottenere una superficie pronta per la finitura.

Le modalità per la messa in opera saranno conformi alle norme UNI 9154 parte I e alle prescrizioni del produttore.

Sottofondo

9. Sottofondo "industriale" (posizione: deposito bus)

Piano di posa stabilizzato mediante la lavorazione in sito dei materiali esistenti in natura di qualsiasi tipo e composizione, tramite scavo e successivo ritombamento, ad eccezione di eventuali materie inidonee che dovranno essere eliminate con trasporto a rifiuto, con l'apporto di legante (calce viva, calce idrata e cemento); ovvero di materiali provenienti da altri scavi o riporti, anche di tipo ghiaioso, trattati pure con l'apporto di legante, per uno spessore massimo complessivo di m 1,00 (fra scotico, bonifica ed eventuale riporto), da eseguirsi con l'impiego di idonea attrezzatura per la miscelazione, compresa la fornitura del legante in quantità non inferiore al 3% in peso e la lavorazione a strati successivi dello spessore fino a 50 cm, inclusa la movimentazione, eventuale rullatura e quant'altro necessario per dare la stabilizzazione del materiale completa e finita a regola d'arte per l'intero spessore trattato. Fornitura e posa in opera di barriera vapore realizzata con foglio di polietilene PE tipo 150, spessore 0,15 mm, peso al mq di kg 0,13, per uso industriale, sovrapposizione dei fogli di cm 8, a norma DIN 18560, da porre in opera su piano predisposto di materiale stabilizzato, valutato a superficie reale a vista comprese le sovrapposizioni ed ogni altro onere per dare la barriera di vapore in opera a regola d'arte. Esecuzione di isolamento termico per pavimenti realizzato mediante fornitura e posa in opera di lastre in polistirene espanso estruso con marchio CE, classe 1 in unico strato, senza pelle di estrusione, esente da HCFC, con conduttività termica = 0,035 W/mK secondo ISO 10456, resistenza a compressione 200 kPa, profilo delle lastre con battentatura o a spigolo vivo, comprensivo di tagli, sfridi e fissaggio, densità 35 kg/mc, spessore 6 cm, in opera ogni onere e modalità di esecuzione inclusi.

Soletta monolitica in calcestruzzo armato a resistenza garantita confezionato con cemento CEM I 32,5 o 42,5, inerti di adeguata granulometria, comprese cassette di contenimento, puntellazioni, ponteggi di servizio, armo e disarmo, additivo antiritiro del calcestruzzo, uso del vibratore meccanico, disarmante, fori o lesene per passaggio impianti, bagnatura, ferro di armatura tipo FeB44K in ragione di kg 90/mc; classe di resistenza caratteristica Rck 350 daN/cm² C35, classe di esposizione XF3, classe di consistenza S4, diametro massimo aggregato 30 mm, copriferro minimo mm 30, compresi cordoli e travi di collegamento aventi il medesimo spessore della soletta monolitica ed ogni altro onere e modalità di esecuzione per dare il getto eseguito a regola d'arte.

10. Sottofondo areato (posizione: uffici deposito autobus)

Piano di posa stabilizzato mediante la lavorazione in sito dei materiali esistenti in natura di qualsiasi tipo e composizione, tramite scavo e successivo ritombamento, ad eccezione di eventuali materie inidonee che dovranno essere eliminate con trasporto a rifiuto, con l'apporto di legante (calce viva, calce idrata e cemento); ovvero di materiali provenienti da altri scavi o riporti, anche di tipo ghiaioso,

Struttura e partizioni

Orizzontali

trattati pure con l'apporto di legante, per uno spessore massimo complessivo di m 1,00 (fra scotico, bonifica ed eventuale riporto), da eseguirsi con l'impiego di idonea attrezzatura per la miscelazione, compresa la fornitura del legante in quantità non inferiore al 3% in peso e la lavorazione a strati successivi dello spessore fino a 50 cm, inclusa la movimentazione, eventuale rullatura e quant'altro necessario per dare la stabilizzazione del materiale completa e finita a regola d'arte per l'intero spessore trattato. Pavimento areato mediante il posizionamento sul piano di magrone dello spessore di cm 10 incluso nel prezzo, di elementi modulari in pvc a forma di cupola, aventi quattro punti di appoggio e nervature di irrigidimento, dimensioni in pianta di 50x50 cm, in opera compreso getto di completamento superiore dello spessore di cm 5 e tra le nervature con calcestruzzo Rck 25 N/mm², fornitura e posa in opera lungo i perimetri di tubi di sfiato in PVC del Ø60 e griglia esterna in rame o acciaio inox in ragione di almeno una ogni 5 mq., eventuali casseri di contenimento, compreso tagli, sfrido, rete elettrosaldata del Ø6 maglia 20x20 cm, da annegare nel getto di completamento e quant'altro necessario per dare il pavimento areato, nell'altezza di 26+5 cm, finito a regola d'arte. Sovrastante esecuzione di isolamento termico per pavimenti a sovraccarico leggero realizzato mediante fornitura e posa in opera di lastre in polistirene espanso estruso con marchio CE, classe 1 in unico strato, senza pelle di estrusione, esente da HCFC, con conduttività termica = 0,035 W/mK secondo ISO 10456, resistenza a compressione 200 kPa, profilo delle lastre con battentatura o a spigolo vivo, comprensivo di tagli, sfridi e fissaggio, densità 35 kg/mc, spessore 4 cm, calcestruzzo alleggerito, tipo "ISOCAL 500" o equivalente, densità 500 kg/mc, per l'esecuzione di riempimenti e sottofondi, impastato con polistirolo o altri materiali leggeri, compresa eventuale cassetta, giunti di dilatazione opportunamente riempiti con materiali speciali, armo e disarmo ed ogni altro onere e modalità di esecuzione a qualsiasi quota e per qualsiasi spessore oltre 4 cm. Caldana di sottofondo di pavimentazione di qualsiasi tipo, eseguita con impasto di sabbia e cemento tipo CEM I 32,5, con superficie superiore perfettamente piana, compresa la fornitura e posa in opera di adeguato telo in polietilene sopra il calcestruzzo alleggerito con funzione di barriera di vapore e rifinitura superiore mediante fornitura e posa in opera di autolivellanti a basso spessore, a base di miscela di cemento, inerti e resina, lavorata a fratazzo fino, a rapido indurimento inclusa la fornitura e posa di idoneo materassino perimetrale, la realizzazione di giunti di dilatazione e loro chiusura con materiali speciali e la rete zincata per caldane annegata nella caldana, compresi altresì ogni altro onere e modalità di esecuzione necessari per dare la caldana di sottofondo eseguita a regola d'arte. - Spessore cm 4.

11. Sottofondo stradale (posizione: deposito esterno autobus)

Per dare stabilità ai piani di posa delle fondazioni stradali e di stazionamento è previsto un processo di stabilizzazione mediante lavorazione in sito dei materiali esistenti con l'apporto di legante

Struttura e partizioni

Orizzontali

(calce viva , idrata e cemento) Esecuzione di pavimentazione in conglomerato bituminoso semiaperto "binder" costituito da graniglia e pietrischetto, ottenuto per frantumazione, granulometria 0-25 mm, confezionato a caldo in idonei impianti con bitume di penetrazione 80-100 ed in dosaggio non inferiore al 5% del peso secco degli inerti, percentuale dei vuoti a pavimentazione costituita non superiore al 7%, steso con macchine vibrofinitrici a temperatura non inferiore a 110° C, anche in due strati, compresa la preparazione e pulizia del piano di posa, la fornitura e la stesa continua del legante di ancoraggio in emulsione di bitume (ER 55-ER 60) in ragione di 0,8 kg/mq, l'emulsione di bitume (ER 60) in ragione di 0,8 kg/mq per il collegamento fra i due strati successivi di "binder", la compattazione con rulli adeguati, le riprese di deformazioni, avallamenti, impronte, la formazione delle pendenze, i raccordi attorno ai manufatti (caditoie, chiusini, cordonate, cunette, ecc.), di spessore finito compattato di cm 8, ogni altro onere e modalità di esecuzione inclusi per dare la pavimentazione finita a regola d'arte.

Telo geotessile (tessuto non tessuto) per rinforzo di sottofondi stradali, costituito da filamenti continui di polipropilene al 100% coesionati mediante termosaldatura (diametro delle fibre 40-55 u). Il materiale dovrà essere atossico, isotropo, imputrescibile, resistente agli acidi ed alcali naturali, ai batteri e alle muffe; peso unitario nominale magg./= a 500 gr/mq.

Conglomerato bituminoso per tappeto di usura del tipo anti-skid SPLIT-MASTIX ottenuto con: graniglia e pietrischetti appartenenti alla 1' categoria delle norme vigenti, del tipo basaltico o granitico, con perdita in peso alla prova Los Angeles inferiore al 20% e rispondenti alle norme tecniche di capitolato da impiegare su prescrizione della DD.LL., addensante costituito da microfibre di varia natura quali - farina fossile - cellulosa o minerali - artificiali di vetro o gomma caratterizzati dall'averne una elevatissima superficie specifica, in ragione variabile dallo 0.3% al 1.5% del peso degli aggregati; uso di filler come da prescrizioni di C.S.A. con un 2% in peso di filler costituito da calce idrata - legante costituito da bitume modificato del tipo 50/70-65 con le caratteristiche come da prescrizioni tecniche del C.S.A. in ragione del 5,5% e il 7,5% in peso degli aggregati; miscelati ed addensati con idonee macchine in modo da ottenere una stabilità MARSHALL minima di 1.000 kg ed una percentuale di vuoti compresa tra 2 e 4% in volume. Compreso: la preparazione del piano di posa, la fornitura di ogni materiale e lavorazione, segnaletica stradale, pilotaggio del traffico, prove di laboratorio ed in sito e ogni lavorazione ed onere per dare il lavoro compiuto a perfetta regola d'arte. Compresa la fornitura e posa in opera della mano di attacco con bitume modificato.

Misurato a mq di tappeto S.M.A. tipo 0/12 dello spessore medio finito di cm 3,00.

12. Copertura pedonabile (tipo o similare) (posizione: terrazze, locali tecnici)

Realizzazione di strato di compensazione e antipunzonatura in feltro non tessuto di fibre in polipropilene isotattico termofissato, prodotto

Struttura e partizioni

Orizzontali

mediante coesionamento meccanico per agotrattamento, imputrescibile, resistente ai microrganismi, del peso di g/mq 500, posato a secco con lembi sormontati di circa cm 10.

Elemento di tenuta realizzato con membrana prefabbricata in PVC-P plastificato, tipo Flagon SV o similare, spessore mm 1,5, ottenuta per spalmatura, con inserto in velo vetro da 50 g/mq, sovrapposizione dei lembi di almeno 5 cm, resistente agli agenti atmosferici e rispondente alle norme prestazionali UNI 8629/6.

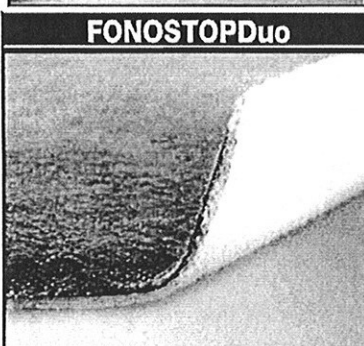
Strato di separazione e scorrimento in feltro non tessuto di fibre in polipropilene isotattico termofissato, prodotto mediante coesionamento meccanico per agotrattamento, imputrescibile, resistente ai microrganismi, del peso di g/mq 300, posato a secco con lembi sormontati di circa cm 10.

Strato termoisolante realizzato con pannelli in schiuma di polistirene espanso estruso a celle completamente chiuse, con pelle superficiale impermeabile, tipo Roofmate SL-A o similare, con bordi battentati a gradino dello spessore di 10 cm

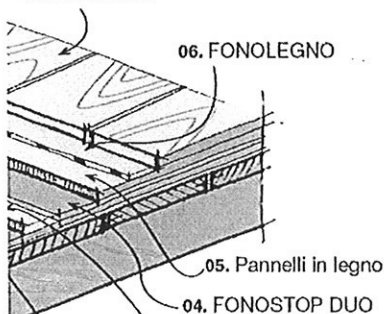
Strato di separazione e scorrimento in feltro non tessuto di fibre in polipropilene isotattico, traspirante, imputrescibile, resistente ai microrganismi, del peso di g/mq 100, posato a secco con lembi sormontati di circa cm 10.

Sottofondo "acustico"

13. Sottofondi acustici (tipo Index o similare) (posizione: sala principale, sala proiezioni, sale traduzioni)



07. Pavimento



Per pavimento in moquette

Posa a secco, sul Solaio Alveolare Precompresso tipo RAP, dei fogli FONOSTOP Trio + FONOSTOP Duo dello spessore di 20 mm. L'isolante sarà costituito (dal basso verso l'alto) da un tessuto non tessuto di poliestere, di 10,5 mm di spessore con interposta lamina fonoimpedente di 1,5 mm + un tessuto non tessuto di poliestere, di 6,5 mm di spessore accoppiato ad una membrana bitume polimero con additivi fonoresilienti, di 1.5 mm di spessore. Sarà munito di certificazione CSI conforme le norme ISO 717/82 UNI 8270/7. Saranno previste delle sovrapposizioni tra i teli di 5 cm a strati sfalsati.

Prima del getto del massetto in cls, armato con rete metallica elettrosaldata, sul quale verrà posata la pavimentazione, lungo tutte le murature in elevazione sarà posizionata la fascia desolidarizzante FONOCCEL. Fascia autoadesiva di polietilene espanso munita, al piede, di una lingua di polietilene in film.

Sottofondo di riempimento con caldana alleggerita per passaggio impianti e massetto per posa pavimento (spessore 10 cm)

Oppure

Per pavimento in legno

FONOSTOP legno NON incollato su massetto (spessore 5 mm)

Pavimento parquet legno incollato su FONOSTOP Legno

Posa a secco, sul Solaio Alveolare Precompresso tipo RAP, di un foglio FONOSTOP Duo dello spessore di 8 mm. L'isolante sarà costituito (dal basso verso l'alto) da un tessuto non tessuto di poliestere, di 6,5 mm di spessore accoppiato ad una membrana bitume polimero con additivi fonoresilienti, di 1.5 mm di spessore. Sarà munito di certificazione CSI conforme le norme ISO 717/82 UNI 8270/7. Saranno previste delle sovrapposizioni tra i teli di 5 cm.

Prima del getto del sottofondo, sul quale verrà posata la pavimentazione, lungo tutte le murature in elevazione sarà posizionata la fascia desolidarizzante FONOCCEL. Fascia autoadesiva di polietilene espanso munita, al piede, di una lingua di polietilene in film.

Sottofondo di riempimento con caldana alleggerita per passaggio impianti e massetto per posa pavimento (spessore 10 cm)

Pareti

14. Consolidamento e protezione lapidei (tipo o similare) (posizione: facciate esterne)

Idonea pulizia dei lapidei con lavaggi a 300 bar e a bassa pressione con acqua a 90°, idroscarifica/lavaggio da 600 a 2000 bar, sabbiatura.

Consolidamento di lapidei maggiormente degradati tramite impregnazione con sostanza attiva costituita da acido silicico esterificato tipo SILAKTIV o similare. La formulazione del prodotto dovrà compenetrare le porosità dei materiali da consolidare e formare all'interno di essi un reticolo polisilicio attivo di elevato valore fisico-meccanico tale da consentire il recupero strutturale di manufatti anche in avanzato stato di degrado e di decoesione. Applicato con operazioni a flusso ripetute, stesure a pennello ripetute, tamponi ed impacchi (con inibizione dell'evaporazione verso l'esterno tramite protezione con teli impermeabili). Le operazioni di impregnazione eseguite "bagnato su bagnato" fino alla saturazione dei vuoti impregnabili ed al conseguente "rifiuto" del liquido in eccesso. Protezione delle superfici con impregnazione successiva di tutte le superfici esposte idrorepellente silossanico.

oppure

Consolidamento con applicazione di protettivo consolidante ed idrorepellente, tipo TECNOSOLID 82/WP o similare, basato su un complesso metacril-silossanico in solvente.

Ripristino fughe esistenti con utilizzo di formulato con calci, calci idrauliche, silici attive ed aggregati selezionati e controllati in razionale distribuzione granulometrica, tipo ASPER o similare privo di sali solubili e perfettamente compatibile con la struttura muraria antica.

15. Rivestimento in lamiera stirata (tipo Ambasciata maglia 11.0x40-24 della Fils o similare) (posizione: vani tecnici)

Realizzazione di sottostruttura in carpenteria metallica in profili metallici, tubi quadri, tubi rettangolari, angolari, forati e imbullonati comprese piastre e bulloneria, protezione mediante zincatura a caldo per immersione e verniciatura a polveri nelle colorazioni Ral standard di serie.

Rivestimento realizzato in lastre di lamiera stirata di alluminio spessore mm 1,5 preverniciato colore RAL standard o secondo indicazioni della D.L., fissate alla struttura mediante fissaggi meccanici a vista, lamiera stirata tipo Ambasciata maglia 11.0x40-24 della Fils, o secondo indicazioni della D.L.

Formato: mm 1000/1250 x H1800 disposti confughe verticali. Metodo di misurazione: superficie nel massimo sviluppo di posa al netto di tutte le aperture in parete superiori a 2 mq. Lattonerie in lamiera di alluminio spessore 1,0 mm preverniciato ral standard di serie, pressopiegate a misura per la formazione di copertine perimetrali di chiusura rivestimento copertura.

Metodo di misurazione: superficie nel massimo sviluppo di posa.

Finitura esterna

Verticale

Sviluppi vari a seconda delle necessità di progetto

Finitura esterna

Verticale

Serramenti

16. Serramento superiore fisso a apribile a vasistas ad una specchiatura a piena luce (tipo o simile) (posizione: serramenti esterni)

Telaio in profilo d'acciaio zincato L50x40 con ala di battuta vetro da 20 mm calandrato nella parte superiore fino a formare un semicerchio dim 3200x1600 r=1600

oppure

Telaio in profilo d'acciaio zincato L50x25 calandrato nella parte superiore fino a formare un semicerchio dim 3200x1600 r=1600

Finestra apribile a vasistas in profilo d'acciaio zincato Z 58,5x43 con ala di battuta vetro da 20 mm calandrato ad andamento telaio

Chiusura completa di doppia guarnizione di battuta e mediana siliconica, due cerniere a due ali reggi spinta, chiusura a cricchetto.

Fermavetro da 20 mm in acciaio zincato calandrato come andamento serramento

Finitura serramento con saldatura a TIG con materiale d'apporto tirate molate con disco lamellare grana 60, stuccatura con stucco metallico da carrozzeria con relativa lucidatura con orbitale grana 80, ripristino della zincatura su saldature tramite primarie a base di zinco liquido.

Pulizia serramento e micron sabbiatura, verniciatura con fondo PRIMER mano a finire in vernice ALCEA poliestere a liquido, cottura in forno

Vetro camera trasparente antinfortunistico 3+3 pl 0.38 camera da 12 colore argento 3+3 B.E. pl 0.76 con guarnizione spingi vetro in EPDM da mm 6 e sigillatura esterna con silicone acetico multiuso trasparente

Montaggio tramite rivetti in alluminio diam. 5 mm su controcassa di compensazione fissata a muro tramite tasselli ad espansione diam.8mm , sigillatura esterna ed interna con silicone neutro x edilizia FISCHER serie SN colore a scelta, registrazione battuta e chiusura

Viteria necessaria in AISI 304

17. Serramento inferiore fisso a apribile a 12 specchiature a piena luce (tipo o simile) (posizione: serramenti esterni)

Telaio in profilo d'acciaio zincato L50x25 con ala di battuta vetro da 20 mm dim 3200x3250 mm. Traversi verticali ed orizzontali in T 50x25 con doppia ala di battuta vetro da 20 mm saldati al telaio per formare n°12 specchiature uguali (4 verticali, 3 orizzontali)

oppure

Telaio in profilo d'acciaio zincato L50x25 con ala di battuta vetro da 20 mm dim 3200x3250 mm. Traversi verticali ed orizzontali in T 50x25 con doppia ala di battuta vetro da 20 mm saldati al telaio per formare n°8 specchiature uguali (4 specchiature centralilibere per ante)

N° 2 ante porta in profilo d'acciaio zincato dim 800x2200 h mm in Z e T 50x50 con doppia ala di battuta vetro da 20 mm

Chiusura completa di doppia guarnizione di battuta e mediana

Finitura esterna

Verticale

siliconica, tre cerniere a tre ali reggi spinta con cuscinetti a saldare, serratura di chiusura, maniglione di apertura antipanico omologato

Fermavetro da 20 mm in acciaio zincato x serramento

Finitura serramento con saldatura a TIG con materiale d'apporto tirate molate con disco lamellare grana 60, stuccatura con stucco metallico da carrozzeria con relativa lucidatura con orbitale grana 80, ripristino della zincatura su saldature tramite primarie a base di zinco liquido.

Pulizia serramento e micron sabbiatura, verniciatura con fondo PRIMER mano a finire in vernice ALCEA poliestere a liquido, cottura in forno

Vetro camera trasparente antinfortunistico 3+3 pl 0.38 camera da 12 colore argento 3+3 B.E. pl 0.76 con guarnizione spingi vetro siliconica da mm 6 e sigillatura esterna con silicone acetico multiuso trasparente

Controtelaio di compensazione (su tre lati) U 50x50 in lamiera stampata 20/10 zincata

Montaggio tramite tasselli ad espansione diam.8mm e sigillatura esterna ed interna con silicone neutro x edilizia FISCHER serie SN colore grigio, registrazione battuta e chiusura

Viteria necessaria in AISI 304

18. Serramento inferiore fisso a apribile a 12 specchiature (tipo o similare) (posizione: serramenti esterni)

Telaio in tubolare d'acciaio zincato 50x50x2 dim 3200x3250 mm. Traversi verticali ed orizzontali in tubolare 50x25x2 saldati al telaio per formare n°12 specchiature uguali (4 colonne 3 righe)

oppure

Telaio in profilo d'acciaio zincato L50x25 con ala di battuta vetro da 20 mm dim 3200x3250 mm. Traversi verticali ed orizzontali in T 50x25 con doppia ala di battuta vetro da 20 mm saldati al telaio per formare n°8 specchiature uguali (4 specchiature centralilibere per ante)

N° 2 ante porta in profilo d'acciaio zincato dim 800x2200 h mm in Z e T 50x50 con doppia ala di battuta vetro da 20 mm

Finitura serramento con saldatura a TIG con materiale d'apporto tirate molate con disco lamellare grana 60, stuccatura con stucco metallico da carrozzeria con relativa lucidatura con orbitale grana 80, ripristino della zincatura su saldature tramite primarie a base di zinco liquido.

Pulizia serramento e micron sabbiatura, verniciatura con fondo PRIMER mano a finire in vernice ALCEA poliestere a liquido, cottura in forno

Pannellatura in legno grigliato alettato con trattamento di verniciatura marino.

Controtelaio di compensazione (su tre lati) U 50x50 in lamiera stampata 20/10 zincata

Montaggio tramite tasselli ad espansione diam.8mm e sigillatura esterna ed interna con silicone neutro x edilizia FISCHER serie SN

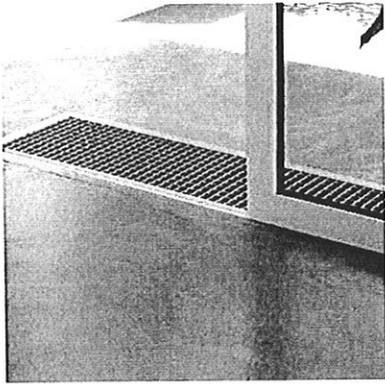
Finitura esterna

Verticale

colore grigio, registrazione battuta e chiusura
Viteria necessaria in AISI 304

Scale

19. Rivestimento scale in formulato cementizio (tipo Colledani "Materia" o simile) (posizione: zona terrazze)



Rivestimento scale in formulato cementizio speciale, tipo COLLEDANI MATERIA o simile, posato su massetto livellato, addizionato di resine e microfibre, colore a scelta della DL, applicato a spatola per realizzare superfici finite, sia in orizzontale che in elevazione, dall'aspetto mosso tipico della lavorazione a spatola, con sfumature distribuite anche non uniformemente sulla superficie, adatte a qualsiasi uso civile, commerciale, industriale, sia in interni che in esterni, anche su percorsi carrabili. Durezza superficiale (resistenza al graffio) eccellente. Finitura opaca, lucida o satinata, per ottenere il grado di lucentezza desiderato dalla DL. Spessore nominale mm. 2 .

Finitura esterna

Verticale

Parapetto e corrimano

20. Parapetto e corrimano in acciaio inox, alluminio satinato (o simile) (posizione: zona terrazze)



Parapetto e corrimano in acciaio inox

- piantane in profilo piatto accoppiato
 - correnti in trafilato tondo
 - mancorrente in tubo
 - acciaio inox aisi 316 finitura satinata/lucida
- resistenza ad una spinta orizzontale minima di 3000 N/m applicata sul bordo superiore del parapetto

Recinzioni

21. Muro di recinzione “pieno” h 250 cm

Muro di recinzione (h=45+190+15 cm) “pieno” intonacato in blocchi di cls, 25 cm di spessore, intonacato su ambo i lati. Formazione di zoccolo, di altezza 45 cm, in rinzaffo (+3 cm per lato) di malta cementizia con cordellina liscia superiore. Formazione di specchiature rettangolari (190 cm x 305 cm) in rinzaffo di malta cementizia con cordellina liscia sul perimetro (10 cm). Copertina con doppia pendenza in pietra arenaria (h 15 cm largh. 35 cm) a correre (pezzo minimo 60 cm) con gocciolatoio sui due lati.

22. Muro di recinzione “semi-pieno” h. 300 cm

Muro di recinzione (h=120+180 cm) “semipieno” formato da cordolo in cls liscio “a vista” con ossidi colorati a scelta della D.L. e sovrastanti pannelli modulari altezza cm 180.

Il pannello sarà formato da profili verticali tubolari Ø mm 26.75 sp. mm 2 ad interasse mm 125, rastremati tronco-conici e chiusi in sommità; passanti e saldati a correnti orizzontali in profilato C 60x30x16x2. Piantane in tubo Ø mm 60x2, rastremate tronco-conico chiuse, lunghezza mm 2300 con montante a filo o lunghezza mm 2450 con montante sporgente. Interasse mm 2000.

Materiale pannelli e piantane: Acciaio S 235 JR (UNI EN 10025:1995)

Rivestimento: Rivestimento con resine poliestere colore grigio micaceo 223 su cataforesi

Bulloneria in acciaio inox AISI 304 antifurto TTQST M 8 x 15.

Colori a scelta della D.L.

Finitura esterna

Orizzontale

Copertura

23. Copertura termoisolata (tipo o similare) (posizione: sala, foyer)

Copertura termoisolata metallica autoportante tipo sandwich realizzata con elementi grecati autoportanti tipo HEDAR AMF profilati con procedimento Rollforming Antimicrofessurazione aventi le seguenti caratteristiche:

(La descrizione dei componenti indica la sequenza del montaggio)

1.1_ELEMENTO INTERNO (portante)

Profilo tipo: HS 5580/6

Materiale: Acciaio Zincato DX 51D+Z100-N-A UNI EN 10142

Spessore mm.: 7/10

Protez. faccia in vista: zincato

Colore faccia in vista: zincato

Protez. faccia interna: zincato

Colore faccia interna: zincato

Interasse appoggi mt.: 1,00

Sovraccarico u.d. kg/mc.: 903

Fissaggi in ragione di n. 3/mq. composti da viti TE con finta rondella in vipla a spessore differenziato.

1.2_BARRIERA AL VAPORE costituita da fogli di polietilene da sp. 30/100 sigillati e risvoltati sui giunti.

1.3_DISTANZIALI RIGIDI con isoseparatore:

Profilati ad omega: OPRO 120/65

Spessore mm.: 10/10

Altezza mm.: 120

Interasse mt.: 1,20

1.4_PACCHETTO COIBENTE

Lana minerale tipo: Lana di Roccia

Spessore mm.: 80

Densità kg/mc.: 75

Lana minerale tipo: Lana di Vetro

Spessore mm.: 50 compressa a 40 mm.

Densità kg/mc: 16

1.5_ELEMENTO ESTERNO (antimeteorico)

Profilo tipo: HV 3580/5

Materiale: Acciaio Zincato DX 51D+Z100-N-C UNI EN 10142

Spessore mm.: 6/10

Protez. faccia in vista: Preverniviato PVDF 20+5 microns

Colore faccia in vista: RAL 7001

Protez. faccia interna: Primer 5 microns

Colore faccia interna: standard

Interasse appoggi mt.: 1,20

Fissaggi in ragione di n. 3/mq. composti da viti TE con rondella vipla a spessore differenziato, cappellotto in Acciaio zincato colore RAL 7001 con giunto stagno neoprene incorporato.

24. Cornicione (tipo o similare) (posizione: copertura)

Realizzazione di cornicione perimetrale agli edifici lato mare e stazione con sporto di circa 1,2 m, realizzato con travetti in legno di abete zancati e trattati per esterno, assito in legno di abete di 1,5 cm,

Finitura esterna

Orizzontale

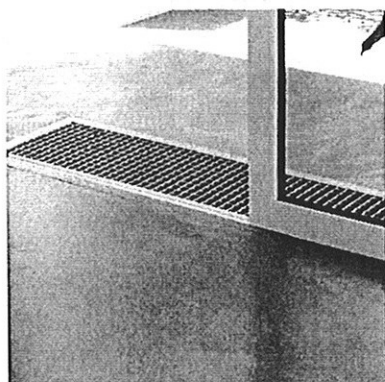
stesa di guaina ardesiata atto alla realizzazione della copertura ventilata e alla stesa del manto di copertura, come da disegno.

Finitura esterna

Orizzontale

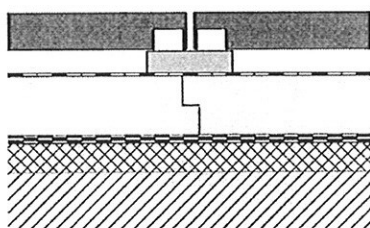
Pavimenti

25. Rivestimento scale in formulato cementizio (tipo Colledani "Materia" o similare) (posizione: zone distribuzione, retro palco, deposito)



Pavimentazione in formulato cementizio speciale, tipo COLLEDANI MATERIA o similare, posato su massetto livellato, addizionato di resine e microfibre, colore a scelta della DL, applicato a spatola per realizzare superfici finite, sia in orizzontale che in elevazione, dall'aspetto mosso tipico della lavorazione a spatola, con sfumature distribuite anche non uniformemente sulla superficie, adatte a qualsiasi uso civile, commerciale, industriale, sia in interni che in esterni, anche su percorsi carrabili. Durezza superficiale (resistenza al graffio) eccellente. Finitura opaca, lucida o satinata, per ottenere il grado di lucentezza desiderato dalla DL. Spessore nominale mm. 2.

26. Pavimento in quadrotti prefabbricati in ghiaino lavato (tipo o similare) (posizione: zona terrazze, zone tecniche)



Quadrotti prefabbricati in C.A.V. con finitura ghiaino lavato, dimensioni cm 50*50*3,5 cm, rinforzati con due ferri diagonali, posati su tecnosupporti in polipropilene con livellatori.

Finitura interna

Verticale

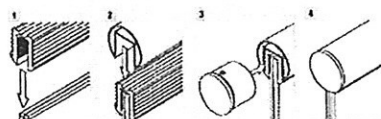
Scale, parapetto e corrimano

27. Rivestimento scale in moquette (tipo o similare) (posizione: foyer)



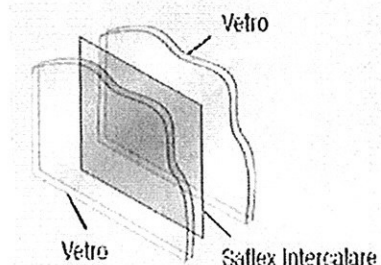
Moquette in fibra artificiale poliestere "Trevira", finitura bouclée, supportato, con strato di usura in fibra naturale di pura lana vergine o misto con una percentuale di lana vergine non inferiore all'85%, adatta a sopportare frequenti passaggi, colore a scelta della DL, incollata o aggrappata lateralmente, in teli da 200 a 400 cm.

28. Corrimano in acciaio inox e parapetto in vetro (tipo o similare) (posizione: foyer)



Corrimano superiore in tubo di acciaio inox aisi 304 o alluminio satinato diam. 4 cm scanalato con guarnizioni in gomma

Parapetto in lastre di vetro temperato stratificato sp.10+10mm, h. 100cm, con dispositivi per il fissaggio in acciaio inox e resistenza ad una spinta orizzontale minima di 3000 N/m applicata sul bordo superiore del parapetto.



Finitura interna

Verticale

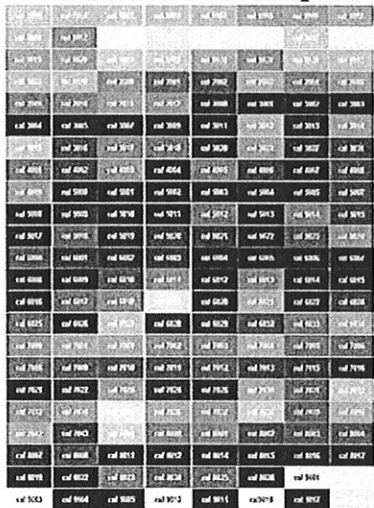
Rivestimento

29. Rivestimento con piastrelle in gres (tipo o similare) (posizione: wc)

Rivestimento di pareti con piastrelle in gres smaltato 11x33,3 cm, colore a scelta della D.L..



30. Pittura traspirante pareti colore RAL9010 (tipo o similare) (posizione: deposito, vani tecnici , , locale impianti, uffici)



Idropittura traspirante applicata a più riprese a rullo o pennello su intonaci interni o su soffitto e pareti in c.a. previo stuccatura dei fori e giunti, di qualsiasi tipo a base di olio di lino e gesso senza solventi, opaca, altamente coprente, avente ottime caratteristiche traspiranti tra muro e ambiente, compreso la formazione ed il disfacimento dei piani di lavoro interni, ritocchi a fine lavoro, teli in polietilene, nastrature protettive, materiali di consumo. A due strati previa mano di attacco, ogni onere, materiale e modalità di esecuzione inclusi per dare la idropittura finita in opera a regola d'arte.

31. Stucco Sikkens "effetto marmorino"(tipo o similare) (posizione: foyer)

Rivestimento dei pilastri e delle pareti previo isolamento dei supporti rasati a gesso applicando una mano di Alpha Tex Acryl SIKKENS diluita al 50% in volume con acqua.

Per l'effetto MARMORINO:

– Applicare due mani di CHALIX DECOR FONDO a spatola di acciaio e lisciare la superficie con spatola di plastica, attendendo 4-6 ore tra una mano e l'altra.

– Dopo completa essiccazione (dopo le 24 ore), applicare una prima mano di CHALIX DECOR FINITURA con spatola di acciaio, quando il prodotto perde l'effetto bagnato si può applicare la seconda ed ultima mano con le stesse modalità. L'applicazione della seconda mano può essere eseguita anche sulla prima già essiccata.

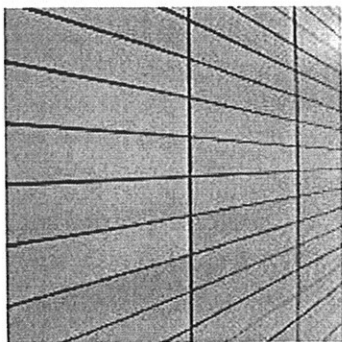
Quando il prodotto è ancora in fase di essiccazione lucidare la superficie con spatola di acciaio e telina in politene tipo wet paint della 3M.

32. Pannello fonoassorbente in MDF (tipo o similare) (posizione: sale)

Pannello fonoassorbente in MDF, a basso contenuto di formaldeide E1, classe 1 (uno) di reazione al fuoco con certificato di

Finitura interna

Verticale



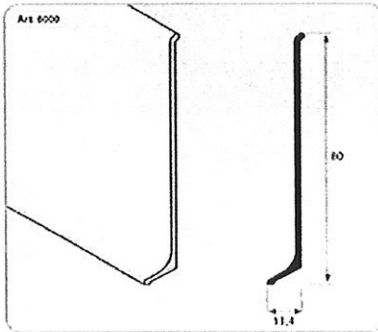
omologazione ministeriale, costituito da struttura in doghe rivestite con carta melaminica o in microlaminato in tinta scelta dalla D.L., disponibile a richiesta con due o tre fresature longitudinali di larghezza pari a quella derivante dall'accostamento delle doghe; misure 3660 x 100 x 19 mm (assemblabili in moduli di dimensioni a scelta – standard 600 x 600 mm) con lavorazioni ad incastro sui lati lunghi.

Valori di fonoassorbenza testati in camera riverberante in conformità alla ISO 354. Intercapedine retrostante riempita con materassino in lana di vetro incombustibile con certificazione attestante la classe 0 (zero) di reazione al fuoco del materassino medesimo, densità 14 Kg al mc, spessore 30 mm, fornito in fogli misure 1400 x 600 mm. Posa in opera mediante sottostruttura a scomparsa in profilo metallico ad omega ancorata tramite tasselli o pendini alla muratura o alla struttura portante di supporto; fissaggio delle doghe per mezzo di appositi inserti metallici anch'essi a scomparsa.

Zoccolatura

33. Zoccolino a pavimento in alluminio satinato (tipo o similare) (posizione: foyer, sale, vani tecnici, disimpegno)

Battiscopa in alluminio anodizzato satinato colore argento, altezza 6 cm, applicato al muro con silicone e con taglio degli angoli a 45°.



Finitura interna

Verticale

Infissi

34. Porta interna tamburata (tipo o similare) (posizione: zone wc, vani tecnici, deposito)



Porta interna con cassa, mostra e contromostra, ad una partita, anta battente, battente tamburato, battuta perimetrale; fornita e posta in opera con controtelaio, eseguita come da disegno e conforme la seguente descrizione: battente in derivati del legno e profili di supporto in legno massiccio, superfici piane, con telaio interno e copritesta incassato, anima interna in pannello truciolare con fori canaliformi, rivestimento bifacciale con pannello truciolare; rivestimento di finitura con laminato plastico DIN 16926, spessore 1 mm, spessore battente 45 mm, cassa della sezione di 35/40x150 mm, mostra e contromostra da 22x60 mm in massello di legno di 1a scelta, fissaggio a scomparsa su controtelaio, coprigiunti su ambo i lati; guarnizione ad incasso sulla battuta, tre cerniere in acciaio zincato, serratura patent da infilare con scrocco e catenaccio, piastra d'incontro in acciaio zincato, maniglie e bocchette in alluminio anodizzato, verniciatura a tre mani con vernice impregnante glassante applicata prima della posa con imprimitura, una mano intermedia e una mano a finire.

- luce muratura: 0,85/0,95/1,05x2,05 m, colore a scelta della D.L..

35. Porta esterna metallica (tipo o similare) (posizione: zona terrazze)



Porta tagliafuoco in acciaio con certificazione di durata di resistenza al fuoco conforme normativa nazionale, ad anta battente, telaio fisso, fornita e posta in opera, eseguita come segue: telaio fisso; anta in lamiera d'acciaio scatolata con interposto materassino in lana minerale, cerniere in acciaio, una portante e una con molla interna tarabile per l'autochiusura, maniglia in materiale plastico con anima in acciaio, completa di placche, serratura antincendio da infilare, con scrocco e catenaccio, cilindro sagomato; guarnizione di tenuta fumi freddi e termoespandente per la trattenuta di fumi caldi; guarnizione elastica perimetrale sulla battuta; superficie in vista con mano di fondo di pittura anticorrosione.

36. Porta REI rivestita legno (tipo o similare) (posizione: Sale)

SIGLA REI 60 porta tagliafuoco N.C. in acciaio rivestita in legno
Porta con Omologazione di resistenza al fuoco secondo UNI 9723 del DM 14/12/93, accessori e caratteristiche tecniche di serie, battente cieco con struttura a sandwich 65 mm realizzato con lamiera 8/10 elettrozincate, coibentazione con materassino in lana di roccia ad alta densità, serratura ad infilare a 3 punti di chiusura a cilindro 1M fin. acciaio con finto cilindro yale in PVC con n. 1 chiave Patent a cifratura unificata, maniglione antipánico push bar NO PANIC (barra in alluminio verniciata Ral 3020), carenature perimetrali in lamiera plastificata col. Testa di moro, guarnizione autoespandente fumi caldi, cerniere 3ALI registrabili in H in acciaio verniciato, molla elicoidale di torsione incorporata nella cerniera, guarnizioni perimetrali di battuta su 3 lati, soglia mobile inferiore automatica, telaio a Z 81x86 su 3 lati in acciaio 20/10 verniciato con zanche, verniciatura a polvere epossipoliestere col. Testa di moro,

installazione in ambienti interni non esposti al sole e/o pioggia, apertura vista dall'interno a spingere, completa di rivestimento esterno e interno liscio 7 mm in truciolare impiall. legno a scelta DL con mazzetta >55 mm

37. Porta ad anta vetrata REI (tipo o similare) (posizione: foyer)

Porta tagliafuoco intelaiata e vetrata con vetro antifuoco a lastre composte, con certificazione di durata di resistenza al fuoco conforme normativa nazionale, ad anta battente, con traversa intermedia, telaio fisso e telaio anta in acciaio, con controtelaio; fornita e posta in opera, eseguita come segue:

telaio anta in profilato di lamierino d'acciaio profil-lamina, battuta inferiore, telaio fisso conforme telaio battente e predisposto per l'ancoraggio su controtelaio, controtelaio in profilo d'acciaio, coprifuga in acciaio, vetrata antifuoco a lastre composte completamente trasparenti comprese nella fornitura e nel prezzo, listelli fermavetro in acciaio con innesto a scatto, sigillatura vetro con mastice elastico ininfiammabile e resistente al fuoco su ambo i lati, guarnizione di tenuta fumi freddi e termoespandente per la trattenuta di fumi caldi; guarnizione elastica perimetrale sulla battuta; cerniere in acciaio, chiudiporta aereo antincendio, serratura antincendio con scrocco, catenaccio e cilindro profilato, guarnitura maniglia in alluminio anodizzato, colore argento, anima in acciaio; superficie in vista con mano di fondo e verniciatura a fuoco, colori di serie a scelta della D.L..

38. Porta scorrevole vetrata REI (tipo o similare) (posizione: foyer)

Porta tagliafuoco scorrevole, con certificazione di durata di resistenza al fuoco conforme normativa nazionale, con guida superiore, a funzionamento a mezzo di sensore termico, fornita e posta in opera, eseguita come segue:

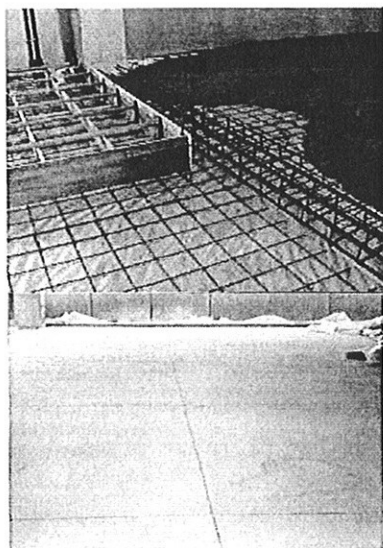
vetrata antifuoco a lastre composte completamente trasparenti comprese nella fornitura e nel prezzo, listelli fermavetro in acciaio con innesto a scatto, sigillatura vetro con mastice elastico ininfiammabile e resistente al fuoco su ambo i lati, labirinti perimetrali di tenuta in profilo di acciaio sagomato sulle superfici contrapposte pannello-muratura, guarnizione autoespandente sui labirinti, rotaia superiore di scorrimento in acciaio completa di staffe per l'ancoraggio, carrelli di sostegno e scorrimento a 4 ruote su cuscinetti a sfere, cuscinetti di scorrimento a terra, contrappesi con cordino di trascinamento in carter metallico ispezionabile, maniglie incassate a conchiglia su ambo i lati, veletta di copertura della rotaia, superficie in acciaio con zincatura a caldo, superficie in vista con mano di fondo, impianto di chiusura a mezzo di fusibile termico, ammortizzatore per freno corsa.

Finitura interna

Orizzontale

Pavimento

39. Pavimento "industriale" (posizione: deposito bus)



Esecuzione di pavimentazione industriale del tipo a "spolvero" in calcestruzzo Rck 300 daN/cm² - classe di consistenza S4, di spessore non inferiore a cm 20, additivato con fibre sintetiche monofilo oppure fibrillate nel dosaggio indicato dal produttore per il particolare tipo di pavimento con l'aggiunta del necessario additivo, corazzato in superficie con miscela di quarzo grigio e cemento in ragione di kg 4/mq, con finitura superficiale lisciata mediante l'impiego per tutta l'esecuzione di macchina vibrofinitrice al laser tipo "Laser Screed" o similare, compresa la preparazione del piano di posa, i barrotti ripartitori, le eventuali ricariche di materiale idoneo al piano di posa per il livellamento, la formazione di fori, lesene e riquadri necessari per il passaggio di impianti e/o chiusini e caditoie, i tagli dei giunti di dilatazione e contrazione della profondità di 30 mm, spessore 5 mm e passo di metri 3,70 circa e loro sigillatura con profili morbidi in PVC; da realizzare all'interno di edifici o all'esterno, comprese rampe, scivoli, pendenze di qualsiasi tipo nonché salti di quota, in questo caso inclusi eventuali casseri, compresi inoltre l'innaffiatura per stagionatura, pulizia ed ogni altro onere e modalità esecutiva per dare la pavimentazione finita a regola d'arte.

40. Pavimento in pietra (tipo o similare) (posizione: foyer, uffici)



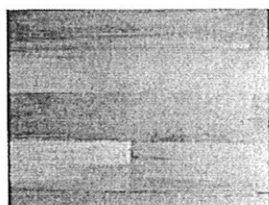
Pavimentazione in lastre di pietra "aurisina roman stone", altezza lastre in misura fissa 52cm, lunghezza a correre, spess. cm3, finitura alla penultima mola, posata senza fughe, con giunti in materiale plastico grigio in corrispondenza alle pilastature e alle murature perimetrali.

41. Pavimento in moquette (tipo o similare) (posizione: sale)



Moquette in fibra artificiale poliestere "Trevira", finitura bouclée, supportato, con strato di usura in fibra naturale di pura lana vergine o misto con una percentuale di lana vergine non inferiore all'85%, adatta a sopportare frequenti passaggi, colore a scelta della DL, incollata o aggrappata lateralmente, in teli da 200 a 400 cm.

42. Pavimento in lamparquet (tipo o similare) (posizione: sale)



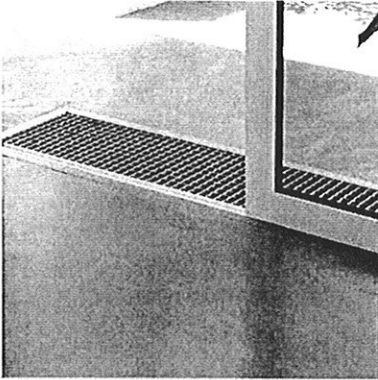
Pavimento in legno formato tavoletta con coste lisce, lunghezza 300-350 mm, larghezza 60 mm, spessore 10 mm, fornito e posto in opera ben serrato, con collante vinilico monocomponente, su massetto di sottofondo in malta di cemento; sgrossato e levigato in modo uniforme con cambio di tre carte abrasive. Esecuzione conforme disegno. S'intendono compresi nel prezzo la pulizia del sottofondo, la sigillatura dei tagli di cazzuola con resina bicomponente, il collante, i raccordi ad elementi emergenti, la rifilatura ad elementi incorporati, lo sfrido, nonché ogni altra prestazione accessoria occorrente.

Finitura interna

Orizzontale

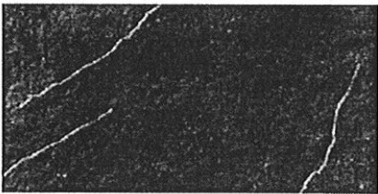
Lamparquet merbau rigato fiammato scelta UNI-A mm 10x60x300-350.

43. Pavimento in formulato cementizio (tipo o similare) (posizione: retro palco, deposito, , terrazze)



Pavimentazione in formulato cementizio speciale, tipo COLLEDANI MATERIA o similare, posato su massetto livellato, addizionato di resine e microfibre, colore a scelta della DL, applicato a spatola per realizzare superfici finite, sia in orizzontale che in elevazione, dall'aspetto mosso tipico della lavorazione a spatola, con sfumature distribuite anche non uniformemente sulla superficie, adatte a qualsiasi uso civile, commerciale, industriale, sia in interni che in esterni, anche su percorsi carrabili. Durezza superficiale (resistenza al graffio) eccellente. Finitura opaca, lucida o satinata, per ottenere il grado di lucentezza desiderato dalla DL. Spessore nominale mm. 2.

44. Pavimento in piastrelle di gres (tipo o similare) (posizione: wc, vani tecnici)



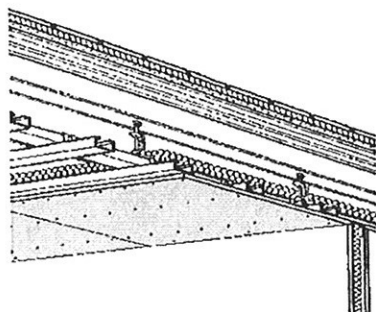
Pavimento in piastrelle non smaltate di grés fine porcellanato colorato in pasta, conformi alla normativa EN 176, assorbimento d'acqua fino £ 0,1%, resistenti al gelo, di alta resistenza all'usura; fornito e posto in opera con adesivo cementizio secondo DIN 18156-2, su massetto di sottofondo; eseguito a giunti ortogonali allineati, sigillato con boiaccia cementizia grigia, pulito a posa ultimata; compreso il collante. Esecuzione conforme disegno; piastrelle 30x30 / 30x60 cm, tinta unita, superficie strutturata tipo ardesia.

Finitura interna

Orizzontale

Controsoffitto

45. **Controsoffitto fonoisolante, ad orditura metallica ribassata, con doppio strato di lastre di gesso rivestito (tipo Knauf D112 o similare) e materassino di lana minerale (posizione: foyer e sale)**



Fornitura e posa in opera di controsoffittatura interna ribassata realizzata con lastre in gesso rivestito Knauf su orditura metallica doppia.

L'orditura metallica verrà realizzata con profili tipo Knauf serie "E" in acciaio zincato con classificazione di 1° scelta, a norma UNI EN 10327, con resistenza in nebbia salina 72h, spessore 0,6 mm, delle dimensioni di:

- guide perimetrali U30/27/30 mm
- profili C Plus 27/50/27 mm

sia per l'orditura primaria fissata al solaio tramite un adeguato numero di ganci a molla regolabili e pendini, che per l'orditura secondaria, ancorata alla primaria tramite appositi ganci di unione ortogonale e posta ad interasse non superiore a 500 mm isolata dalle strutture perimetrali con nastro monoadesivo Knauf con funzione di taglio acustico, dello spessore di 3,5 mm.

I profili saranno conformi alla norma armonizzata EN 14195 riguardante "Profili per Sistemi in Lastre in Gesso Rivestito" con attestato di conformità CE, in classe A1 di reazione al fuoco, prodotti secondo il sistema di qualità UNI-EN-ISO 9001-2000, con produzione certificata da ICMQ.

Il rivestimento dell'orditura sarà realizzato con doppio strato di lastre in gesso rivestito, con marchio CE a norma EN520 - DIN 18180, tipo Knauf A(GKB), collaudate dal punto di vista biologico-abitativo come da certificato rilasciato dall'Istituto di Bioarchitettura di Rosenheim, con certificazione di qualità ISO 9001, dello spessore di 12,5 mm, in classe di reazione al fuoco A2s1d0 (non infiammabile), ed omologate in classe 1 (uno), avvitate all'orditura metallica con viti autoperforanti fosfatate.

Nell'intercapedine verrà inserito un materassino di lana minerale dello spessore di 100 mm e densità indicativa 70 kg/m³.

La fornitura in opera sarà comprensiva della stuccatura dei giunti, degli angoli e delle teste delle viti in modo da ottenere una superficie pronta per la finitura.

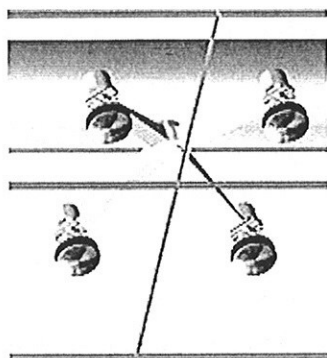
Le modalità per la messa in opera saranno conformi alle norme UNI 9154 parte I ed alle prescrizioni del produttore.

46. **Controsoffitto in vetro retrosmaltato opaco con sottostruttura in alluminio e lastre di gesso rivestito (tipo o similare) (posizione: foyer e sala grande)**

Formazione di controsoffitto in vetro retrosmaltato opaco, vetrificato mediante trattamento termico, colore a scelta della DL, montato con appositi accessori della serie "Vetrissimo" della Faraone, o similari, sottostruttura in profilato di alluminio da fissare alle pareti o al soffitto con staffe in alluminio registrabili. Distanza vetro/parete minimo 40mm, con profilo accostato fino a 70mm per consentire l'utilizzo di pannelli isolanti o per il passaggio di impianti tecnologici.

Finitura interna

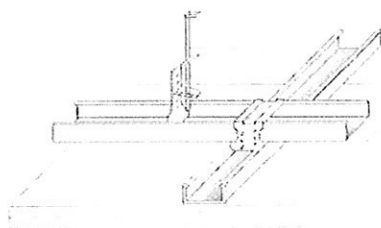
Orizzontale



47. Controsoffitto dotato di pannello ligneo multistrato forato e curvato spessore 12 mm e soprastante lana minerale fonoassorbente e lastre di gesso rivestito (tipo o similare) (posizione: sala polifunzionale)

Controsoffitto in pannelli acustici di MDF curvati, impiallacciati in legno su una delle facce, con essenza a scelta della DL, perforati in base a disegno di progetto. Dimensioni 3050x1220 fino a 4100x2100, certificati B2 o B1 per resistenza alla fiamma, fissati con struttura di acciaio al soffitto.

48. Controsoffitto in cartongesso REI (tipo Knauf D112 o similare) (posizione: zona deposito: wc, vani tecnici, sala operativa)



Fornitura e posa in opera di controsoffittatura interna in aderenza realizzata con lastre in gesso rivestito Knauf su orditura metallica singola atta a garantire una resistenza al fuoco R.E.I. 90.

L'orditura metallica verrà realizzata con profili tipo Knauf serie "E" in acciaio zincato con classificazione di I° scelta, a norma UNI EN 10327, con resistenza in nebbia salina 72h, spessore 0,6 mm, delle dimensioni di:

- guide perimetrali U30/27/30 - U30/15/30 - U25/25/25 mm
- profili C Plus 27/50/27- 15/50/15 - 25/60/25 mm, posti ad interasse non superiore a 500 mm e fissati al solaio tramite un adeguato numero di ganci regolabili

isolata dalle strutture perimetrali con nastro monoadesivo Knauf con funzione di taglio acustico, dello spessore di 3,5 mm.

I profili saranno conformi alla norma armonizzata EN 14195 riguardante "Profili per Sistemi in Lastre in Gesso Rivestito" con attestato di conformità CE, in classe A1 di reazione al fuoco, prodotti secondo il sistema di qualità UNI-EN-ISO 9001-2000, con produzione certificata da ICMQ.

Il rivestimento dell'orditura sarà realizzato con singolo/doppio strato di lastre in gesso rivestito, con marchio CE a norma EN520 - DIN 18180, tipo Knauf A(GKB) / F(GKF), collaudate dal punto di vista biologico-abitativo come da certificato rilasciato dall'Istituto di Bioarchitettura di Rosenheim, con certificazione di qualità ISO 9001, dello spessore di 15 mm, in classe di reazione al fuoco A2s1d0 (non infiammabile), ed omologate in classe 1 (uno), avvitate all'orditura metallica con viti autoperforanti fosfatate.

La fornitura in opera sarà comprensiva della stuccatura dei giunti, degli angoli e delle teste delle viti in modo da ottenere una superficie pronta per la finitura.

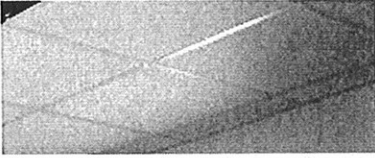
Le modalità per la messa in opera saranno conformi alle norme UNI

Finitura interna

Orizzontale

9154 parte I ed alle prescrizioni del produttore.

49. Controsoffitto ispezionabile (tipo Knauf AMF-THERMATEx o similare) (posizione: sale, foyer)



Fornitura e posa in opera di controsoffittatura interna ispezionabile realizzata con pannelli in fibra minerale in classe di reazione al fuoco 1 (uno) certificata, su orditura metallica a vista/seminascosta. L'orditura metallica sarà realizzata in lamiera d'acciaio zincata e verniciata a norma DIN 18168 parte 1 e composta da profili perimetrali a "L" e profili portanti e trasversali a "T" con ala da 15 / 24 mm.

Il profilo portante sarà ancorato al solaio con idonei tasselli, viti, pendini e ganci a molla regolabili, posti a distanza non superiore a 1200 mm.

Il controsoffitto sarà completato con pannelli di fibra minerale di colore bianco puro simile al RAL 9010 delle dimensioni di mm.600x600 e spessore mm.15; posti in appoggio sulle orditure metalliche e tenute in sede da apposite clips di fissaggio.

Le modalità per la messa in opera saranno conformi alle prescrizioni del produttore.

Dotazioni

50. Sanitari e rubinetteria (tipo Varicor Pozzi-Ginori o simile) (posizione: wc)

- Piano lavabi in materiale a base minerale con legante polimerico su misura con alzatine paraspruzzi, bacini ovali 540x345mm, senza foro di troppopieno e rubinetteria monoforo. Tipo "Omnibus" o simile,
- Wc in ceramica smaltata, attrezzature e accessori (portarotolo, flussometro, ecc.)
- Servizi igienici disabili, completi di vaso e lavabo in ceramica smaltata, maniglie e tutti gli accessori e le attrezzature previste dalle norme
- Orinatoi in ceramica smaltata

Piano
terra

Area
DEPOSITO AUTOBUS

zona

Rif.Cod.
A1

CAPITOLATO

Strutture e partizioni	Verticali	Contropareti e pareti divisorie	Muratura monostrato spessore 25 cm. (tipo Lecablocco fonoisolante o similare) + intonaco a secco sp. 1,5cm.
		Pareti "acustiche"	
	Orizzontali	Sottofondo	Ghiaione costipato o materiale stabilizzato + barriera al vapore realizzata con foglio di polietilene PE, peso 0,13kg/mq per uso industriale-sovrapposizione dei fogli pari a 8cm. + sp 60mm, densità 35kg/mc λ 0,035 W /m*K tipo STYRODUR o similare
		Sottofondo "acustico"	
Finitura esterna	Verticale	Scale	
		Parapetto e corrimano	
	Orizzontale	Pavimento	
Finitura interna	Verticale	Scale	
		Parapetto e corrimano	
		Rivestimento	Pittura traspirante pareti colore RAL9010
		Zoccolatura	
		Infissi	Portone sezionale metallico coibentato
	Orizzontale	Pavimento	Pavimentazione industriale in Cls. Rck 300 additivato con fibre sintetiche monofilo e finitura superiore con miscela al quarzo grigio in ragione di 4 Kg / mq. Realizzata fresco su fresco
		Controsoffitto	
	Dotazioni		

Piano	Area	zona	Rif.Cod.
terra	DEPOSITO AUTOBUS	fossa collaudo	A2

CAPITOLATO

Strutture e partizioni	Verticali	Contropareti e pareti divisorie	Muratura monostrato spessore 25 cm.(tipo Lecablocco fonoisolante o similare) + intonaco a secco sp.1,5cm.
		Pareti "acustiche"	
	Orizzontali	Sottofondo	Ghiaione costipato o materiale stabilizzato + barriera al vapore realizzata con foglio di polietilene PE,peso 0,13kg/mq per uso industriale-sovrapposizione dei fogli pari a 8cm.+,densità 35kg/mc λ 0,035 W /m*K tipo STYRODUR o similare
		Sottofondo "acustico"	
Finitura esterna	Verticale	Scale	
		Parapetto e corrimano	
	Orizzontale	Pavimento	
Finitura interna	Verticale	Scale	
		Parapetto e corrimano	
		Rivestimento	Pittura traspirante pareti colore RAL9010
		Zoccolatura	
		Infissi	
	Orizzontale	Pavimento	Pavimentazione industriale in Cls. Rck 300 additivato con fibre sintetiche monofilo e finitura superiore con miscela al quarzo grigio in ragione di 4 Kg / mq. Realizzata fresco su fresco
		Controsoffitto	
	Dotazioni		

Piano	Area	zona	Rif.Cod.
terra	DEPOSITO AUTOBUS	sala operativa	B1

CAPITOLATO

Strutture e partizioni	Verticali	Contropareti e pareti divisorie	Muratura monostrato spessore 25cm. (tipo Lecablocco fonoisolante o similare) + intonaco a secco sp. 1,5cm. (posizione: percorso esterno autobus, verso fossa di collaudo)
			Controparete cartongesso per passaggio impianti o isolamento termico spessore 11,25cm. (posizione: verso deposito interno autobus)
		Pareti "acustiche"	
	Orizzontali	Sottofondo	Ghiaione costipato o materiale stabilizzato + magrone sp. 10cm. + elementi modulari PVC tipo "Iglù" od equivalente h=27cm. + foglio in polistirene estruso densità 35kg/mc sp. 4cm. + massetto isolante tipo "Isocal 500" od equivalente, densità 500kg/mc sp. 10cm. + massetto in cls. Sp. 5cm. con finitura della superficie fratazzata a fino
Sottofondo "acustico"			
Finitura esterna	Verticale	Scale	
		Parapetto e corrimano	
	Orizzontale	Pavimento	
Finitura interna	Verticale	Scale	
		Parapetto e corrimano	
		Rivestimento	Pittura traspirante pareti colore RAL9010
		Zoccolatura	Battiscopa in legno smaltato colore a scelta DL.
		Infissi	Porta interna tamburata
	Porta ad anta vetrata REI (posizione: verso deposito interno autobus)		
	Orizzontale	Pavimento	Piastrelle di grés smaltato 20x20
Controsoffitto		Controsoffitto cartongesso REI	
Dotazioni			

Piano	Area	zona	Rif.Cod.
terra	DEPOSITO AUTOBUS	disimpegno	B2

CAPITOLATO

Strutture e partizioni	Verticali	Contropareti e pareti divisorie	Parete doppia orditura metallica e rivestimento in cartongesso spessore 22,5cm. (tipo Knauf W115 o similare) (posizione: parete divisoria corridoio verso wc)
			Muratura monostrato spessore 25cm.(tipo Lecablocco fonoisolante o similare) + intonaco a secco sp.1,5cm.(posizione: verso percorso esterno autobus)
		Pareti "acustiche"	
	Orizzontali	Sottofondo	Ghiaione costipato o materiale stabilizzato + magrone sp. 10cm. + elementi modulari PVC tipo "Iglù" od equivalente h=27cm. + foglio in polistirene estruso densità 35kg/mc sp. 4cm. + massetto isolante tipo "Isocal 500" od equivalente, densità 500kg/mc sp. 10cm. + massetto in cls. Sp. 5cm. con finitura della superficie fratazzata a fino
Sottofondo "acustico"			
Finitura esterna	Verticale	Scale	
		Parapetto e corrimano	
	Orizzontale	Pavimento	
Finitura interna	Verticale	Scale	
		Parapetto e corrimano	
		Rivestimento	Pittura traspirante pareti colore RAL9010
		Zoccolatura	Battiscopa in legno smaltato colore a scelta DL.
		Infissi	Porta interna tamburata
	Orizzontale	Pavimento	Piastrelle di grés smaltato 20x20
		Controsoffitto	Controsoffitto cartongesso REI
	Dotazioni		

Piano	Area	zona	Rif.Cod.
terra	DEPOSITO AUTOBUS	WC	B3

CAPITOLATO

Strutture e partizioni	Verticali	Contropareti e pareti divisorie	Parete con orditura metallica e rivestimento in cartongesso spessore 12,5cm. (tipo Knauf W111 o similare)
			Parete doppia orditura metallica e rivestimento in cartongesso spessore 22,5cm. (tipo Knauf W115 o similare)
			Muratura monostrato spessore 25cm.(tipo Lecablocco fonoisolante o similare) + intonaco a secco sp.1,5cm.(posizione: percorso esterno autobus)
		Pareti "acustiche"	
	Orizzontali	Sottofondo	Ghiaione costipato o materiale stabilizzato + magrone sp. 10cm. + elementi modulari PVC tipo "Iglù" od equivalente h=27cm. + foglio in polistirene estruso densità 35kg/mc sp. 4cm. + massetto isolante tipo "Isocal 500" od equivalente, densità 500kg/mc sp. 10cm. + massetto in cls. Sp. 5cm. con finitura della superficie fratazzata a fino
Sottofondo "acustico"			
Finitura esterna	Verticale	Scale	
		Parapetto e corrimano	
	Orizzontale	Pavimento	
Finitura interna	Verticale	Scale	
		Parapetto e corrimano	
		Rivestimento	Rivestimento piastrelle di grés
		Zoccolatura	
		Infissi	Porta interna tamburata Porta soffietto vetro (posizione: docce)
	Orizzontale	Pavimento	Piastrelle di grés smaltato 20x20
		Controsoffitto	Controsoffitto cartongesso REI
	Dotazioni	Sanitari e rubinetteria	

Piano	Area	zona	Rif.Cod.
terra	DEPOSITO AUTOBUS	disimpegno	B4

CAPITOLATO

Strutture e partizioni	Verticali	Contropareti e pareti divisorie	Parete con orditura metallica e rivestimento in cartongesso spessore 12,5cm. (tipo Knauf W111 o similare)
			Parete doppia orditura metallica e rivestimento in cartongesso spessore 22,5cm. (tipo Knauf W115 o similare)
			Muratura monostrato spessore 25cm.(tipo Lecablocco fonoisolante o similare) + intonaco a secco sp.1,5cm.(posizione: percorso esterno autobus)
		Pareti "acustiche"	
	Orizzontali	Sottofondo	Ghiaione costipato o materiale stabilizzato + magrone sp. 10cm. + elementi modulari PVC tipo "Iglù" od equivalente h=27cm. + foglio in polistirene estruso densità 35kg/mc sp. 4cm. + massetto isolante tipo "Isocal 500" od equivalente, densità 500kg/mc sp. 10cm. + massetto in cls. Sp. 5cm. con finitura della superficie fratazzata a fino
Sottofondo "acustico"			
Finitura esterna	Verticale	Scale	
		Parapetto e corrimano	
	Orizzontale	Pavimento	
Finitura interna	Verticale	Scale	
		Parapetto e corrimano	
		Rivestimento	Pittura traspirante pareti colore RAL9010
		Zoccolatura	Battiscopa in legno smaltato colore a scelta DL.
		Infissi	Porta ad anta vetrata REI colore RAL 9010
	Orizzontale	Pavimento	Piastrelle di grés smaltato 20x20
		Controsoffitto	Controsoffitto cartongesso REI
	Dotazioni		

Piano
terra

Area
DEPOSITO AUTOBUS

zona
vani tecnici

Rif.Cod.
B5

CAPITOLATO

Strutture e partizioni	Verticali	Contropareti e pareti divisorie	Parete con orditura metallica e rivestimento in cartongesso spessore 12,5cm. (tipo Knauf W111 o similare) (posizione: parete divisoria dei due vani)
			Parete doppia orditura metallica e rivestimento in cartongesso spessore 22,5cm. (tipo Knauf W115 o similare) (posizione: parete divisoria verso il corridoio)
			Muratura monostrato spessore 25 cm.(tipo Lecablocco fonoisolante o similare) + intonaco a secco sp.1,5cm. (posizione: verso fossa di collaudo)
		Pareti "acustiche"	
Orizzontali	Sottofondo	Ghiaione costipato o materiale stabilizzato + magrone sp. 10cm. + elementi modulari PVC tipo "Iglù" od equivalente h=27cm. + foglio in polistirene estruso densità 35kg/mc sp. 4cm. + massetto isolante tipo "Isocal 500" od equivalente, densità 500kg/mc sp. 10cm. + massetto in cls. Sp. 5cm. con finitura della superficie fratazzata a fino.	
	Sottofondo "acustico"		
Finitura esterna	Verticale	Scale	
		Parapetto e corrimano	
	Orizzontale	Pavimento	
Finitura interna	Verticale	Scale	
		Parapetto e corrimano	
		Rivestimento	Pittura traspirante pareti colore RAL9010
		Zoccolatura	Battiscopa in legno smaltato colore a scelta DL.
		Infissi	Porta interna tamburata
	Orizzontale	Pavimento	Piastrelle di grés smaltato 20x20
		Controsoffitto	Controsoffitto cartongesso REI
	Dotazioni		

Piano	Area	zona	Rif.Cod.
terra	DEPOSITO AUTOBUS	carrabile	C1

CAPITOLATO

Strutture e partizioni	Verticali	Contropareti e pareti divisorie	
		Pareti "acustiche"	
	Orizzontali	Sottofondo	Tessuto non tessuto polipropilene gr. 500 + strato di materiale riciclato spessore variabile + sottofondo in misto cementato sp. 15cm. + strato di base in tout-venant sp. 5cm. + strato di collegamento in binder sp. 8cm.
Sottofondo "acustico"			
Finitura esterna	Verticale	Scale	
		Parapetto e corrimano	
		Recinzione	Muro di recinzione "semi-pieno" h. 300 cm
Orizzontale	Pavimento		
Finitura interna	Verticale	Scale	
		Parapetto e corrimano	
		Rivestimento	
		Zoccolatura	
		Infissi	Portone sezionale metallico
	Orizzontale	Pavimento	Pavimento di usura spessore 3 cm.
		Controsoffitto	
Dotazioni			

Piano
terra

Area
DEPOSITO AUTOBUS

zona
marciapiede

Rif.Cod.
C2

CAPITOLATO

Strutture e partizioni	Verticali	Contropareti e pareti divisorie	
		Pareti "acustiche"	
	Orizzontali	Sottofondo	Tessuto non tessuto polipropilene gr. 500 + stabilizzato in materiale riciclato spessore variabile + cls. e rete elettrosaldata 20x20 Ø5 sp. 15cm. + sabbia e cemento sp. 5cm.
		Sottofondo "acustico"	
Finitura esterna	Verticale	Scale	
		Parapetto e corrimano	
		Recinzione	Muro di recinzione "pieno " h 250 cm
	Orizzontale	Pavimento	Pietra arenaria spessore 8 cm.+ cordonata in arenaria 15/25 cm.
Finitura interna	Verticale	Scale	
		Parapetto e corrimano	
		Rivestimento	
		Zoccolatura	
		Infissi	
	Orizzontale	Pavimento	
		Controsoffitto	
		Dotazioni	

Piano	Area	zona	Rif.Cod.
primo	FOYER SALA POLIFUNZIONALE PRINCIPALE	foyer	A1

CAPITOLATO

Strutture e partizioni	Verticali	Contropareti e pareti divisorie	Muratura monostrato spessore 25cm.(tipo Lecablocco fonoisolante o similare) + intonaco a secco sp.1,5cm. (posizione: vani tecnici)
		Pareti "acustiche"	Parete doppia orditura metallica e doppio rivestimento in cartongesso e doppio materassino in lana minerale (tipo Knauf W115+2 o similare) (posizione: parete divisoria sala grande verso foyer)
	Orizzontali	Sottofondo	
Sottofondo "acustico"			
Finitura esterna	Verticale	Scale	
		Parapetto e corrimano	
	Orizzontale	Pavimento	
Finitura interna	Verticale	Scale	Rivestimento scale in moquette
		Parapetto e corrimano	Parapetto in vetro e corrimano in acciaio inox
		Rivestimento	Stucco antico Sikkens
		Zoccolatura	Zoccolino a pavimento in alluminio satinato
		Infissi	Porte ad ante vetrate REI Porte scorrevoli ad ante vetrate REI
	Orizzontale	Pavimento	Pavimento in pietra "Aurisina roman stone"
		Controsoffitto	Controsoffitto fonoisolante , ad orditura metallica ribassata , con doppio strato di lastre di gesso rivestito e materassino di lana minerale (tipo Knauf D112 o similare) (posizione: foyer verso sala grande)
			Controsoffitto in vetro retrosmaltato opaco con sottostruttura in alluminio e lastre di gesso rivestito (posizione: foyer)
	Dotazioni		

Piano	Area	zona	Rif.Cod.
primo	FOYER SALA POLIFUNZIONALE PRINCIPALE	vasca	A2

CAPITOLATO

Strutture e partizioni	Verticali	Contropareti e pareti divisorie	
		Pareti "acustiche"	
	Orizzontali	Sottofondo	
		Sottofondo "acustico"	
Finitura esterna	Verticale	Scale	
		Parapetto e corrimano	
	Orizzontale	Pavimento	
Finitura interna	Verticale	Scale	
		Parapetto e corrimano	
		Rivestimento	
		Zoccolatura	
		Infissi	
	Orizzontale	Pavimento	
		Controsoffitto	
		Dotazioni	

Piano	Area	zona	Rif.Cod.
primo	SALA POLIFUNZIONALE PRINCIPALE	sala	B1

CAPITOLATO

Strutture e partizioni	Verticali	Contropareti e pareti divisorie	Muratura monostrato spessore 25cm.(tipo Lecablocco fonoisolante o similare) (posizione: parete divisoria sala grande)
		Pareti "acustiche"	Parete doppia orditura metallica e doppio rivestimento in cartongesso e doppio materassino in lana minerale(tipo Knauf W115+2 o similare) (posizione: parete divisoria sala grande lungo rampe)
	Orizzontali	Sottofondo	
Sottofondo "acustico"		Isolamento acustico FONOSTOPTrio+FONOSTOPDuo 2 cm + sottofondo di riempimento con caldana alleggerita 6cm. + massetto armato per posa pavimento 4cm.+pavimento in moquette 0,5cm. oppure isolamento acustico FONOSTOPDuo 0,8cm.+sottofondo di riempimento con caldana alleggerita 6cm. + FONOSTOPllegno non incollato su massetto 0,5cm.+pavimento in lamparquet 1cm.	
Finitura esterna	Verticale	Scale	
		Parapetto e corrimano	
	Orizzontale	Pavimento	
Finitura interna	Verticale	Scale	
		Parapetto e corrimano	
		Rivestimento	Pannelli in legno naturale
		Zoccolatura	Zoccolino a pavimento in alluminio satinato
		Infissi	Porta ad anta vetrata REI
	Orizzontale	Pavimento	Pavimento moquette o lamparquet
		Controsoffitto	Controsoffitto dotato di pannello ligneo multistrato forato e curvato spessore 1,2 cm e lastre di gesso rivestito
			Controsoffitto in vetro retrosmaltato opaco con sottostruttura in alluminio (posizione: zona laterale) e lastre di gesso rivestito
	Dotazioni		

Piano	Area	zona	Rif.Cod.
primo	SALA POLIFUNZIONALE PRINCIPALE	palcoscenico	B2

CAPITOLATO

Strutture e partizioni	Verticali	Contropareti e pareti divisorie	Muratura monostrato spessore 25cm.(tipo Lecablocco fonoisolante o similare) (posizione: parete divisoria sala grande)
		Pareti "acustiche"	Muratura monostrato fonoisolante spessore 25cm. (tipo Lecablocco fonoisolante o similare) + controparete cartongesso e lana minerale(tipo Knauf W626 o similare) (posizione: retro palco)
	Orizzontali	Sottofondo	
		Sottofondo "acustico"	
Finitura esterna	Verticale	Scale	
		Parapetto e corrimano	
	Orizzontale	Pavimento	
Finitura interna	Verticale	Scale	
		Parapetto e corrimano	
		Rivestimento	Pittura traspirante pareti colore RAL9010
		Zoccolatura	Zoccolino a pavimento in alluminio satinato
		Infissi	Porta ad anta vetrata REI
	Orizzontale	Pavimento	Pavimento in lamparquet (posizione: palcoscenico)
			Pavimento in formulato cementizio speciale spatolato (posizione: retro palco)
		Controsoffitto	Controsoffitto in cartongesso speciale per ambienti umidi a orditura metallica doppia e rivestimento
Dotazioni			

Piano	Area	zona	Rif.Cod.
primo	SALA POLIFUNZIONALE PRINCIPALE	disimpegno bagno	B3

CAPITOLATO

Strutture e partizioni	Verticali	Contropareti e pareti divisorie	Parete doppia orditura metallica e rivestimento in cartongesso spessore 22,5cm. (tipo Knauf W115 o similare) (posizione: parete divisoria verso wc) Muratura monostrato spessore 25cm.(tipo Lecablocco fonoisolante o similare) + intonaco a secco sp.1,5cm
		Pareti "acustiche"	
	Orizzontali	Sottofondo	
		Sottofondo "acustico"	
Finitura esterna	Verticale	Scale	
		Parapetto e corrimano	
	Orizzontale	Pavimento	
Finitura interna	Verticale	Scale	
		Parapetto e corrimano	
		Rivestimento	Rivestimento con piastrelle in grés
		Zoccolatura	
		Infissi	Porta interna tamburata
	Orizzontale	Pavimento	Pavimento in piastrelle di grés 20x20
		Controsoffitto	Controsoffitto in cartongesso speciale per ambienti umidi a orditura metallica doppia e rivestimento
Dotazioni			

Piano	Area	zona	Rif.Cod.
primo	SALA POLIFUNZIONALE PRINCIPALE	bagno	B4

CAPITOLATO

Strutture e partizioni	Verticali	Contropareti e pareti divisorie	Parete con orditura metallica e rivestimento in cartongesso spessore 12,5cm. (tipo Knauf W111 o similare) posizione: parete divisoria wc)
			Parete doppia orditura metallica e rivestimento in cartongesso spessore 22,5cm. (tipo Knauf W115 o similare) (posizione: parete divisoria wc)
		Pareti "acustiche"	
	Orizzontali	Sottofondo	
		Sottofondo "acustico"	
Finitura esterna	Verticale	Scale	
		Parapetto e corrimano	
	Orizzontale	Pavimento	
Finitura interna	Verticale	Scale	
		Parapetto e corrimano	
		Rivestimento	Rivestimento con piastrelle in grés
		Zoccolatura	
		Infissi	Porta interna tamburata
	Orizzontale	Pavimento	Pavimento in piastrelle di grés 20x20
		Controsoffitto	Controsoffitto in cartongesso speciale per ambienti umidi a orditura metallica doppia e rivestimento
		Dotazioni	Sanitari e rubinetterie

Piano	Area	zona	Rif.Cod.
primo	SALA POLIFUNZIONALE PRINCIPALE	vano scala	B5

CAPITOLATO

Strutture e partizioni	Verticali	Contropareti e pareti divisorie	Muratura monostrato spessore 25cm.(tipo Lecablocco fonoisolante o similare) (posizione: parete divisoria verso scala)
			Parete doppia orditura metallica e doppio rivestimento in cartongesso e doppio materassino in lana minerale (tipo Knauf W115 o similare) (posizione: parete divisoria sale piccole verso corridoi)
		Pareti "acustiche"	
	Orizzontali	Sottofondo	
Sottofondo "acustico"		Isolamento acustico FONOSTOPTrio+FONOSTOPDuo 2 cm + sottofondo di riempimento con caldana alleggerita 6cm. + massetto armato per posa pavimento 4cm.+pavimento in moquette 0,5cm. oppure isolamento acustico FONOSTOPDuo 0,8cm.+sottofondo di riempimento con caldana alleggerita 6cm. + FONOSTOPlegno non incollato su massetto 0,5cm.+pavimento in lamparquet 1cm.	
Finitura esterna	Verticale	Scale	
		Parapetto e corrimano	
	Orizzontale	Pavimento	
Finitura interna	Verticale	Scale	
		Parapetto e corrimano	
		Rivestimento	Pittura traspirante pareti colore RAL9010
		Zoccolatura	Zoccolino a pavimento in alluminio satinato
		Infissi	Porta ad anta vetrata REI
	Orizzontale	Pavimento	Pavimento moquette o lamparquet
		Controsoffitto	
	Dotazioni		

Piano	Area	zona	Rif.Cod.
secondo	SALA POLIFUNZIONALE PRINCIPALE	sale traduzioni	B6

CAPITOLATO

Strutture e partizioni	Verticali	Contropareti e pareti divisorie	
		Pareti "acustiche"	Parete doppia orditura metallica e doppio rivestimento in cartongesso e doppio materassino in lana minerale (tipo Knauf W115 o similare) (posizione: parete divisoria sale piccole verso corridoi e sale di traduzioni)
	Orizzontali	Sottofondo	
		Sottofondo "acustico"	Isolamento acustico FONOSTOPTrio+FONOSTOPDuo 2 cm + sottofondo di riempimento con caldana alleggerita 6cm. + massetto armato per posa pavimento 4cm.+pavimento in moquette 0,5cm. oppure isolamento acustico FONOSTOPDuo 0,8cm.+sottofondo di riempimento con caldana alleggerita 6cm. + FONOSTOPlegno non incollato su massetto 0,5cm.+pavimento in lamparquet 1cm.
Finitura esterna	Verticale	Scale	
		Parapetto e corrimano	
	Orizzontale	Pavimento	
Finitura interna	Verticale	Scale	
		Parapetto e corrimano	
		Rivestimento	Pittura traspirante pareti colore RAL9010
		Zoccolatura	Zoccolino a pavimento in alluminio satinato
		Infissi	
	Orizzontale	Pavimento	Pavimento moquette o lamparquet
		Controsoffitto	
Dotazioni			

Piano	Area	zona	Rif.Cod.
secondo	SALA POLIFUNZIONALE PRINCIPALE	disimpegno	B7

CAPITOLATO

Strutture e partizioni	Verticali	Contropareti e pareti divisorie	
		Pareti "acustiche"	Parete doppia orditura metallica e doppio rivestimento in cartongesso e doppio materassino in lana minerale (tipo Knauf W115 o similare) (posizione: parete divisoria disimpegno verso sala grande)
	Orizzontali	Sottofondo	
		Sottofondo "acustico"	Isolamento acustico FONOSTOPTrio+FONOSTOPDuo 2 cm + sottofondo di riempimento con caldana alleggerita 6cm. + massetto armato per posa pavimento 4cm.+pavimento in moquette 0,5cm. oppure isolamento acustico FONOSTOPDuo 0,8cm.+sottofondo di riempimento con caldana alleggerita 6cm. + FONOSTOPlegno non incollato su massetto 0,5cm.+pavimento in lamparquet 1cm.
Finitura esterna	Verticale	Scale	
		Parapetto e corrimano	
	Orizzontale	Pavimento	
Finitura interna	Verticale	Scale	
		Parapetto e corrimano	
		Rivestimento	Pittura traspirante pareti colore RAL9010
		Zoccolatura	Zoccolino a pavimento in alluminio satinato
		Infissi	
	Orizzontale	Pavimento	Pavimento moquette o lamparquet
		Controsoffitto	
Dotazioni			

Piano	Area	zona	Rif.Cod.
terzo	SALA POLIFUNZIONALE PRINCIPALE	sala proiezioni	B8

CAPITOLATO

Strutture e partizioni	Verticali	Contropareti e pareti divisorie	
		Pareti "acustiche"	Parete doppia orditura metallica e doppio rivestimento in cartongesso e doppio materassino in lana minerale (tipo Knauf W115 o similare) (posizione: pareti divisorie verso sala grande)
	Orizzontali	Sottofondo	
		Sottofondo "acustico"	Isolamento acustico FONOSTOPTrio+FONOSTOPDuo 2 cm + sottofondo di riempimento con caldana alleggerita 6cm. + massetto armato per posa pavimento 4cm.+pavimento in moquette 0,5cm. oppure isolamento acustico FONOSTOPDuo 0,8cm.+sottofondo di riempimento con caldana alleggerita 6cm. + FONOSTOPlegno non incollato su massetto 0,5cm.+pavimento in lamparquet 1cm.
Finitura esterna	Verticale	Scale	
		Parapetto e corrimano	
	Orizzontale	Pavimento	
Finitura interna	Verticale	Scale	
		Parapetto e corrimano	
		Rivestimento	Pittura traspirante pareti colore RAL9010
		Zoccolatura	Zoccolino a pavimento in alluminio satinato
		Infissi	
	Orizzontale	Pavimento	Pavimento moquette o lamparquet
		Controsoffitto	
Dotazioni			

Piano	Area	zona	Rif.Cod.
primo		disimpegno	C1

CAPITOLATO

Strutture e partizioni	Verticali	Contropareti e pareti divisorie	Muratura monostrato spessore 25cm.(tipo Lecablocco fonoisolante o similare) + intonaco a secco sp.1,5cm
		Pareti "acustiche"	
	Orizzontali	Sottofondo	
		Sottofondo "acustico"	
Finitura esterna	Verticale	Scale	
		Parapetto e corrimano	
	Orizzontale	Pavimento	
Finitura interna	Verticale	Scale	
		Parapetto e corrimano	
		Rivestimento	Pittura traspirante pareti colore RAL9010
		Zoccolatura	Zoccolino a pavimento in alluminio satinato
		Infissi	Porta interna tamburata
	Orizzontale	Pavimento	Pavimento in formulato cementizio speciale spatolato
		Controsoffitto	Controsoffitto fonoisolante, ad orditura metallica ribassata, con doppio strato di lastre di gesso rivestito e materassino di lana minerale (tipo Knauf D112 o similare)
	Dotazioni		

Piano	Area	zona	Rif.Cod.
primo		locale impianti meccanici	C2

CAPITOLATO

Strutture e partizioni	Verticali	Contropareti e pareti divisorie	Parete doppia orditura metallica e rivestimento in cartongesso spessore 22,5cm. (tipo Knauf W115 o similare) (posizione: parete divisoria locali impianti) Muratura monostrato spessore 25cm.(tipo Lecablocco fonoisolante o similare) + intonaco a secco sp.1,5cm (posizione: parete divisoria verso wc)
		Pareti "acustiche"	Parete doppia orditura metallica e doppio rivestimento in cartongesso e doppio materassino in lana minerale (tipo Knauf W115+2 o similare)(posizione: parete divisoria sala grande lungo rampa)
		Orizzontali	
		Sottofondo	
		Sottofondo "acustico"	
Finitura esterna	Verticale	Scale	
		Parapetto e corrimano	
	Orizzontale	Pavimento	
Finitura interna	Verticale	Scale	
		Parapetto e corrimano	
		Rivestimento	Pittura traspirante pareti colore RAL9010
		Zoccolatura	Zoccolino a pavimento in alluminio satinato
		Infissi	Porta interna tamburata
	Orizzontale	Pavimento	Pavimento in formulato cementizio speciale spatolato
		Controsoffitto	Controsoffitto fonoisolante, ad orditura metallica ribassata, con doppio strato di lastre di gesso rivestito e materassino di lana minerale (tipo Knauf D112 o similare)
		Dotazioni	

Piano
primo

Area

zona

locale impianti elettrici

Rif.Cod.

C3

CAPITOLATO

Strutture e partizioni	Verticali	Contropareti e pareti divisorie	Parete doppia orditura metallica e rivestimento in cartongesso spessore 22,5cm. (tipo Knauf W115 o similare) (posizione: parete divisoria locali impianti) Muratura monostrato spessore 25cm.(tipo Lecablocco fonoisolante o similare) + intonaco a secco sp.1,5cm (posizione: parete divisoria verso wc)
		Pareti "acustiche"	Parete doppia orditura metallica e doppio rivestimento in cartongesso e doppio materassino in lana minerale (tipo Knauf W115+2 o similare)(posizione: parete divisoria sala grande lungo rampa)
		Sottofondo	
	Orizzontali	Sottofondo "acustico"	
Finitura esterna	Verticale	Scale	
		Parapetto e corrimano	
	Orizzontale	Pavimento	
Finitura interna	Verticale	Scale	
		Parapetto e corrimano	
		Rivestimento	Pittura traspirante pareti colore RAL9010
		Zoccolatura	Zoccolino a pavimento in alluminio satinato
		Infissi	Porta interna tamburata
	Orizzontale	Pavimento	Pavimento in formulato cementizio speciale spatolato
		Controsoffitto	Controsoffitto fonoisolante, ad orditura metallica ribassata, con doppio strato di lastre di gesso rivestito e materassino di lana minerale (tipo Knauf D112 o similare)
	Dotazioni		

Piano	Area	zona	Rif.Cod.
primo		WC	C4

CAPITOLATO

Strutture e partizioni	Verticali	Contropareti e pareti divisorie	Parete con orditura metallica e rivestimento in cartongesso spessore 12,5cm. (tipo Knauf W111 o similare) (posizione: parete divisoria wc)
			Muratura monostrato spessore 25cm.(tipo Lecablocco fonoisolante o similare (posizione: parete verso deposito)
			Muratura monostrato spessore 25cm.(tipo Lecablocco fonoisolante o similare) + intonaco a secco sp.1,5cm (posizione: parete divisoria verso locali impianti, parete divisoria verso wc disabili)
			Controparete cartongesso per passaggio impianti o isolamento termico 11,25cm. (posizione: parete divisoria verso wc disabili, parete verso deposito)
		Pareti "acustiche"	Parete doppia orditura metallica e doppio rivestimento in cartongesso e doppio materassino in lana minerale (tipo Knauf W115+2 o similare) (posizione: verso foyer)
	Orizzontali	Sottofondo	
Sottofondo "acustico"			
Finitura esterna	Verticale	Scale	
		Parapetto e corrimano	
	Orizzontale	Pavimento	
Finitura interna	Verticale	Scale	
		Parapetto e corrimano	
		Rivestimento	Rivestimento con piastrelle in grés
		Zoccolatura	
		Infissi	Porte interne tamburate
	Orizzontale	Pavimento	Pavimento in piastrelle di grés 20x20
		Controsoffitto	Controsoffitto in cartongesso speciale per ambienti umidi a orditura metallica doppia e rivestimento
Dotazioni		Sanitari e rubinetterie	

Piano	Area	zona	Rif.Cod.
primo		deposito	C5

CAPITOLATO

Strutture e partizioni	Verticali	Contropareti e pareti divisorie	Muratura monostrato spessore 25cm.(tipo Lecablocco fonoisolante o similare (posizione: parete divisoria verso sala grande, parete divisoria verso wc)
			Controparete cartongesso per passaggio impianti o isolamento termico 11,25cm. (posizione: parete divisoria verso wc)
		Pareti "acustiche"	
	Orizzontali	Sottofondo	
		Sottofondo "acustico"	
Finitura esterna	Verticale	Scale	
		Parapetto e corrimano	
	Orizzontale	Pavimento	
Finitura interna	Verticale	Scale	
		Parapetto e corrimano	
		Rivestimento	Pittura traspirante pareti colore RAL9010
		Zoccolatura	Zoccolino a pavimento in alluminio satinato
		Infissi	Porta interna tamburata
	Orizzontale	Pavimento	Pavimento in formulato cementizio speciale spatolato
		Controsoffitto	
Dotazioni			

Piano
primo

Area
FOYER

zona

Rif.Cod.
D1

CAPITOLATO

Strutture e partizioni	Verticali	Contropareti e pareti divisorie	Parete con orditura metallica e rivestimento in cartongesso spessore 12,5cm. (tipo Knauf W111 o similare) (posizione: parete divisoria verso wc)
		Pareti "acustiche"	Parete doppia orditura metallica e doppio rivestimento in cartongesso e doppio materassino in lana minerale (tipo Knauf W115+2 o similare) (posizione: verso foyer e attività laterale)
	Orizzontali	Sottofondo	
		Sottofondo "acustico"	
Finitura esterna	Verticale	Scale	
		Parapetto e corrimano	
	Orizzontale	Pavimento	
Finitura interna	Verticale	Scale	
		Parapetto e corrimano	
		Rivestimento	Stucco antico Sikkens
		Zoccolatura	Zoccolino a pavimento in alluminio satinato
		Infissi	Porta ad anta vetrata REI
	Orizzontale	Pavimento	Pavimento in pietra "Aurisina roman stone"
		Controsoffitto	Controsoffitto cassettonato fonoisolante, ad orditura metallica ribassata, con doppio strato di lastre di gesso rivestito e materassino di lana minerale (tipo Knauf D112 o similare) (posizione: foyer verso sala grande)
	Dotazioni		

Piano
primo

Area
SALA1

zona

Rif.Cod.
E1

CAPITOLATO

Strutture e partizioni	Verticali	Contropareti e pareti divisorie	Controparete cartongesso per passaggio impianti o isolamento termico 11,25cm. (posizione: controparete verso sala)
		Pareti "acustiche"	Parete doppia orditura metallica e doppio rivestimento in cartongesso e doppio materassino in lana minerale (tipo Knauf W115+2 o similare) (posizione: parete divisoria sale piccole verso corridoi)
	Orizzontali	Sottofondo	
		Sottofondo "acustico"	Isolamento acustico FONOSTOPTrio+FONOSTOPDuo 2 cm + sottofondo di riempimento con caldana alleggerita 6cm. + massetto armato per posa pavimento 4cm.+pavimento in moquette 0,5cm. oppure isolamento acustico FONOSTOPDuo 0,8cm.+sottofondo di riempimento con caldana alleggerita 6cm. + FONOSTOPlegno non incollato su massetto 0,5cm.+pavimento in lamparquet 1cm.
Finitura esterna	Verticale	Scale	
		Parapetto e corrimano	
	Orizzontale	Pavimento	
Finitura interna	Verticale	Scale	
		Parapetto e corrimano	
		Rivestimento	Pittura traspirante pareti colore RAL9010
		Zoccolatura	Zoccolino a pavimento in alluminio satinato
		Infissi	Porta ad anta vetrata REI
	Orizzontale	Pavimento	Pavimento moquette o lamparquet
		Controsoffitto	Controsoffitto cassettonato fonoisolante, ad orditura metallica ribassata, con doppio strato di lastre di gesso rivestito e materassino di lana minerale (tipo Knauf D112 o similare) (posizione: foyer verso sala grande)
		Dotazioni	

CAPITOLATO

Strutture e partizioni	Verticali	Contropareti e pareti divisorie	Controparete cartongesso per passaggio impianti o isolamento termico 11,25cm. (posizione: controparete verso sala)
		Pareti "acustiche"	Parete doppia orditura metallica e doppio rivestimento in cartongesso e doppio materassino in lana minerale (tipo Knauf W115+2 o similare) (posizione: parete divisoria sale piccole verso corridoi)
	Orizzontali	Sottofondo	
		Sottofondo "acustico"	Isolamento acustico FONOSTOPTrio+FONOSTOPDuo 2 cm + sottofondo di riempimento con caldana alleggerita 6cm. + massetto armato per posa pavimento 4cm.+pavimento in moquette 0,5cm. oppure isolamento acustico FONOSTOPDuo 0,8cm.+sottofondo di riempimento con caldana alleggerita 6cm. + FONOSTOPlegno non incollato su massetto 0,5cm.+pavimento in lamparquet 1cm.
Finitura esterna	Verticale	Scale	
		Parapetto e corrimano	
	Orizzontale	Pavimento	
Finitura interna	Verticale	Scale	
		Parapetto e corrimano	
		Rivestimento	Pittura traspirante pareti colore RAL9010
		Zoccolatura	Zoccolino a pavimento in alluminio satinato
		Infissi	Porta ad anta vetrata REI
	Orizzontale	Pavimento	Pavimento moquette o lamparquet
		Controsoffitto	Controsoffitto cassettonato fonoisolante, ad orditura metallica ribassata, con doppio strato di lastre di gesso rivestito e materassino di lana minerale (tipo Knauf D112 o similare) (posizione: foyer verso sala grande)
	Dotazioni		

Piano	Area	zona	Rif.Cod.
primo	SALA3		G1

CAPITOLATO

Strutture e partizioni	Verticali	Contropareti e pareti divisorie	Controparete cartongesso per passaggio impianti o isolamento termico 11,25cm. (posizione: controparete verso sala)
		Pareti "acustiche"	Parete doppia orditura metallica e doppio rivestimento in cartongesso e doppio materassino in lana minerale (tipo Knauf W115+2 o similare) (posizione: parete divisoria sale piccole verso corridoi)
	Orizzontali	Sottofondo	
		Sottofondo "acustico"	Isolamento acustico FONOSTOPTrio+FONOSTOPDuo 2 cm + sottofondo di riempimento con caldana alleggerita 6cm. + massetto armato per posa pavimento 4cm.+pavimento in moquette 0,5cm. oppure isolamento acustico FONOSTOPDuo 0,8cm.+sottofondo di riempimento con caldana alleggerita 6cm. + FONOSTOPlegno non incollato su massetto 0,5cm.+pavimento in lamparquet 1cm.
Finitura esterna	Verticale	Scale	
		Parapetto e corrimano	
	Orizzontale	Pavimento	
Finitura interna	Verticale	Scale	
		Parapetto e corrimano	
		Rivestimento	Pittura traspirante pareti colore RAL9010
		Zoccolatura	Zoccolino a pavimento in alluminio satinato
		Infissi	Porta ad anta vetrata REI
	Orizzontale	Pavimento	Pavimento moquette o lamparquet
		Controsoffitto	Controsoffitto cassettonato fonoisolante, ad orditura metallica ribassata, con doppio strato di lastre di gesso rivestito e materassino di lana minerale (tipo Knauf D112 o similare) (posizione: foyer verso sala grande)
		Dotazioni	

Piano	Area	zona	Rif.Cod.
primo		uffici	H1

CAPITOLATO

Strutture e partizioni	Verticali	Contropareti e pareti divisorie	Controparete cartongesso per passaggio impianti o isolamento termico 11,25cm. (posizione: controparete verso uffici)
		Pareti "acustiche"	Parete doppia orditura metallica e doppio rivestimento in cartongesso e doppio materassino in lana minerale (tipo Knauf W115+2 o similare) (posizione: parete divisoria uffici verso corridoio)
	Orizzontali	Sottofondo	
		Sottofondo "acustico"	
Finitura esterna	Verticale	Scale	
		Parapetto e corrimano	
	Orizzontale	Pavimento	
Finitura interna	Verticale	Scale	
		Parapetto e corrimano	
		Rivestimento	Pittura traspirante pareti colore RAL9010
		Zoccolatura	Zoccolino a pavimento in alluminio satinato
		Infissi	Porta ad anta vetrata REI
	Orizzontale	Pavimento	Pavimento in pietra "Aurisina roman stone"
		Controsoffitto	Controsoffitto fonoisolante, ad orditura metallica ribassata, con doppio strato di lastre di gesso rivestito e materassino di lana minerale (tipo Knauf D112 o similare)
	Dotazioni		

CAPITOLATO

Strutture e partizioni	Verticali	Contropareti e pareti divisorie	Parete con orditura metallica e rivestimento in cartongesso spessore 12,5cm. (tipo Knauf W111 o similare) (posizione: parete divisoria verso foyer)
			Parete doppia orditura metallica e rivestimento in cartongesso (tipo Knauf W115 o similare) (posizione: parete divisoria verso vano tecnico)
		Pareti "acustiche"	
	Orizzontali	Sottofondo	
		Sottofondo "acustico"	
Finitura esterna	Verticale	Scale	
		Parapetto e corrimano	
	Orizzontale	Pavimento	
Finitura interna	Verticale	Scale	
		Parapetto e corrimano	
		Rivestimento	Rivestimento con piastrelle in grés
		Zoccolatura	
		Infissi	Porta interna tamburata
	Orizzontale	Pavimento	Pavimento in piastrelle di grés 20x20
		Controsoffitto	Controsoffitto in cartongesso speciale per ambienti umidi a orditura metallica doppia e rivestimento
		Dotazioni	

Piano	Area	zona	Rif.Cod.
primo		vt elettrico	12

CAPITOLATO

Strutture e partizioni	Verticali	Contropareti e pareti divisorie	Parete doppia orditura metallica e rivestimento in cartongesso spessore 22,5cm. (tipo Knauf W115 o similare) (posizione: parete divisoria verso wc)
		Pareti "acustiche"	
	Orizzontali	Sottofondo	
		Sottofondo "acustico"	
Finitura esterna	Verticale	Scale	
		Parapetto e corrimano	
	Orizzontale	Pavimento	
Finitura interna	Verticale	Scale	
		Parapetto e corrimano	
		Rivestimento	Rivestimento con piastrelle in grés
		Zoccolatura	
		Infissi	Porta interna tamburata
	Orizzontale	Pavimento	Pavimento in piastrelle di grés 20x20
		Controsoffitto	Controsoffitto in cartongesso speciale per ambienti umidi a orditura metallica doppia e rivestimento
Dotazioni			

Piano primo	Area	zona WC	Rif.Cod. 13
-----------------------	------	-------------------	-----------------------

CAPITOLATO

Strutture e partizioni	Verticali	Contropareti e pareti divisorie	Parete con orditura metallica e rivestimento in cartongesso spessore 12,5cm. (tipo Knauf W111 o similare) (posizione: parete divisoria wc)
			Parete doppia orditura metallica e rivestimento in cartongesso spessore 22,5cm. (tipo Knauf W115 o similare) (posizione: parete divisoria wc)
		Pareti "acustiche"	
	Orizzontali	Sottofondo	
		Sottofondo "acustico"	
Finitura esterna	Verticale	Scale	
		Parapetto e corrimano	
	Orizzontale	Pavimento	
Finitura interna	Verticale	Scale	
		Parapetto e corrimano	
		Rivestimento	Rivestimento con piastrelle in grés
		Zoccolatura	
		Infissi	Porte interne tamburate
	Orizzontale	Pavimento	Pavimento in piastrelle di grés 20x20
		Controsoffitto	Controsoffitto in cartongesso speciale per ambienti umidi a orditura metallica doppia e rivestimento
Dotazioni		Sanitari e rubinetterie	

Piano
primo

Area

zona
distribuzione

Rif.Cod.
L1

CAPITOLATO

Strutture e partizioni	Verticali	Contropareti e pareti divisorie	
		Pareti "acustiche"	Parete doppia orditura metallica e doppio rivestimento in cartongesso e doppio materassino in lana minerale (tipo Knauf W115+2 o similare)(posizione: verso foyer e attività laterale)
	Orizzontali	Sottofondo	
		Sottofondo "acustico"	
Finitura esterna	Verticale	Scale	
		Parapetto e corrimano	
	Orizzontale	Pavimento	
Finitura interna	Verticale	Scale	
		Parapetto e corrimano	
		Rivestimento	Pittura traspirante pareti colore RAL9010
		Zoccolatura	Zoccolino a pavimento in alluminio satinato
		Infissi	Porte esterne metalliche
	Orizzontale	Pavimento	Pavimento in formulato cementizio speciale spatolato
		Controsoffitto	Controsoffitto fonoisolante, ad orditura metallica ribassata, con doppio strato di lastre di gesso rivestito e materassino di lana minerale (tipo Knauf D112 o similare)
	Dotazioni		

Piano	Area	zona	Rif.Cod.
primo		terrazza fronte stazione	L2

CAPITOLATO

Strutture e partizioni	Verticali	Contropareti e pareti divisorie	
		Pareti "acustiche"	Muratura monostrato fonoisolante spessore 25 cm. (tipo Lecablocco fono isolante o similare) + controparete cartongesso e lana minerale (tipo Knauf W626 o similare)
	Orizzontali	Sottofondo	Copertura pedonabile
		Sottofondo "acustico"	
Finitura esterna	Verticale	Scale	Rivestimento scale in formulato cementizio (tipo Colledani "Materia" o similare)
		Parapetto e corrimano	Parapetto e corrimano in acciaio inox
	Orizzontale	Pavimento	Pavimento quadrotti prefabbricati in ghiaino lavato
Finitura interna	Verticale	Scale	
		Parapetto e corrimano	
		Rivestimento	Pittura traspirante pareti colore RAL9010
		Zoccolatura	Zoccolino a pavimento in alluminio satinato
		Infissi	
	Orizzontale	Pavimento	
		Controsoffitto	
	Dotazioni		

Piano
primo

Area

zona

distribuzione

Rif.Cod.

L3

CAPITOLATO

Strutture e partizioni	Verticali	Contropareti e pareti divisorie	
		Pareti "acustiche"	Parete doppia orditura metallica e doppio rivestimento in cartongesso e doppio materassino in lana minerale (tipo Knauf W115+2 o similare) (posizione: verso foyer e attività laterale)
	Orizzontali	Sottofondo	
		Sottofondo "acustico"	
Finitura esterna	Verticale	Scale	
		Parapetto e corrimano	
	Orizzontale	Pavimento	
Finitura interna	Verticale	Scale	
		Parapetto e corrimano	
		Rivestimento	Pittura traspirante pareti colore RAL9010
		Zoccolatura	Zoccolino a pavimento in alluminio satinato
		Infissi	Porte esterne metalliche
	Orizzontale	Pavimento	Pavimento in formulato cementizio speciale spatolato
		Controsoffitto	Controsoffitto fonoisolante, ad orditura metallica ribassata, con doppio strato di lastre di gesso rivestito e materassino di lana minerale (tipo Knauf D112 o similare)
	Dotazioni		

Piano	Area	zona	Rif.Cod.
primo		terrazza fronte mare	L4

CAPITOLATO

Strutture e partizioni	Verticali	Contropareti e pareti divisorie	Muratura monostrato fonoisolante spessore 25 cm. (tipo Lecablocco fono isolante o similare) + controparete cartongesso e lana minerale (tipo Knauf W626 o similare)
		Pareti "acustiche"	
	Orizzontali	Sottofondo	Copertura pedonabile
		Sottofondo "acustico"	
Finitura esterna	Verticale	Scale	Rivestimento scale in formulato cementizio (tipo Colledani "Materia" o similare)
		Parapetto e corrimano	Parapetto e corrimano in acciaio inox
	Orizzontale	Pavimento	Pavimento quadrotti prefabbricati in ghiaino lavato
Finitura interna	Verticale	Scale	
		Parapetto e corrimano	
		Rivestimento	Pittura traspirante pareti colore RAL9010
		Zoccolatura	Zoccolino a pavimento in alluminio satinato
		Infissi	
	Orizzontale	Pavimento	
		Controsoffitto	
		Dotazioni	

VISTO: IL PRESIDENTE