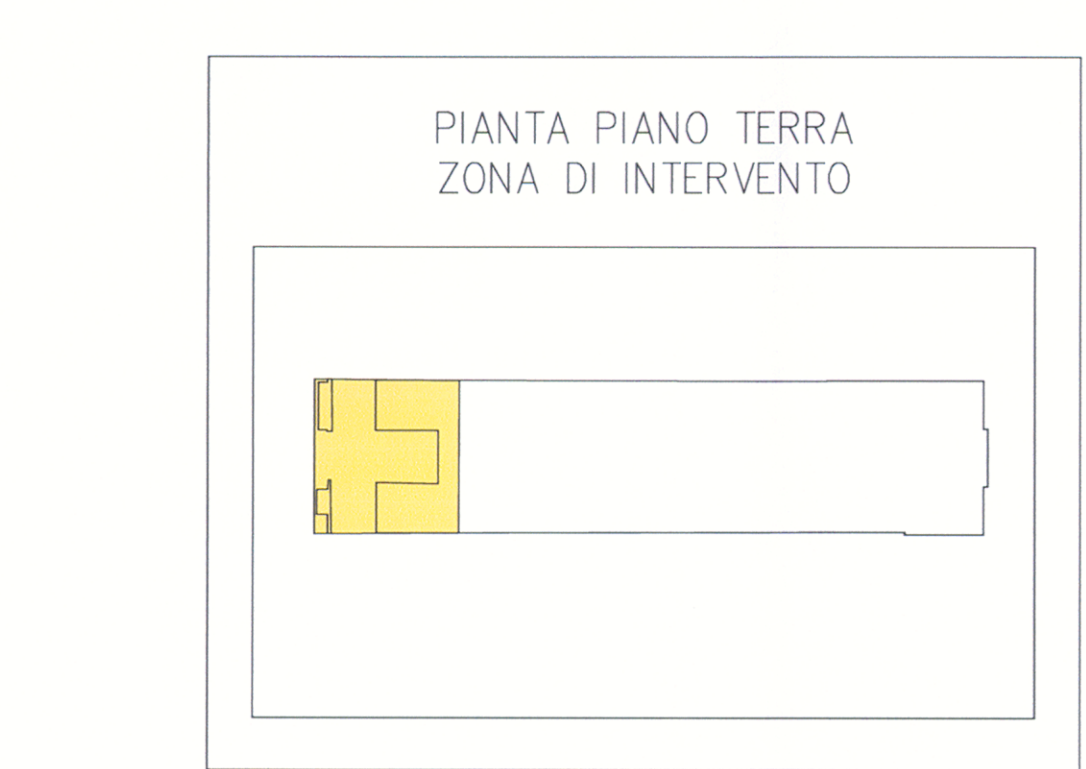
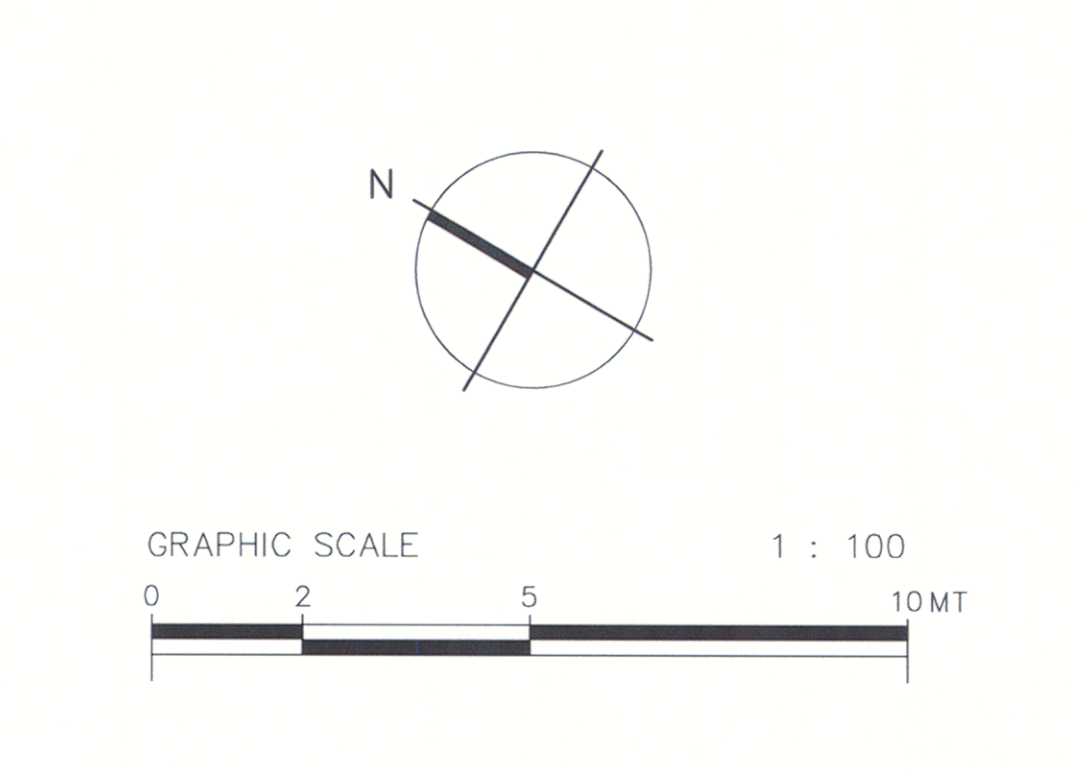


LEGENDA IMPIANTO DI VENTILAZIONE

	CANALE DI MANDATA ARIA IN ACCIAIO ZINCATO		BOCCHETTA VERTICALE DI MANDATA ARIA IN ALLUMINIO A DOPPIO ORDINE DI ALETTE ORIENTABILI E SERRANDA DI REGOLAZIONE TIPO VOLTA AL/VOSV O SIMILARE
	CANALE DI RIPRESA ARIA IN ACCIAIO ZINCATO		BOCCHETTA VERTICALE DI RIPRESA ARIA IN ALLUMINIO A SINGOLO ORDINE DI ALETTE Fisse e SERRANDA DI REGOLAZIONE TIPO VOLTA AL/FOSV O SIMILARE
	CANALE VERTICALE RETTANGOLARE DI MANDATA ARIA		DIFFUSORE AD UGELLO A LUNGA GITTATA TIPO VOLTA UG/A O SIMILARE
	CANALE VERTICALE RETTANGOLARE/CIROCLARE DI RIPRESA ARIA		BOCCHETTA ORIZZONTALE DI RIPRESA ARIA IN ALLUMINIO A SINGOLO ORDINE DI ALETTE Fisse e SERRANDA DI REGOLAZIONE TIPO VOLTA AL/FOSV O SIMILARE
	CANALE RETTANGOLARE CON VARIAZIONE DI QUOTA		CASSETTA MONOCONDOTTO DI MANDATA ARIA A PORTATA VARIABILE TIPO VOLTA REP 3 O SIMILARE
	QUOTA SOTTOCANALE		CASSETTA MONOCONDOTTO DI RIPRESA ARIA A PORTATA VARIABILE TIPO VOLTA REP 3 O SIMILARE
	CANALE FLESSIBILE ISOLATO DI RACCORDO AI DIFFUSORI DI MANDATA ARIA, TIPO VOLTA TS/AL/ISO O SIMILARE		SONDA DI INQUINAMENTO DELL'AMBIENTE
	CANALE FLESSIBILE DI RACCORDO ALLE VALVOLE DI RIPRESA ARIA, TIPO VOLTA TS/AL O SIMILARE		DIFFUSORE AD EFFETTO ELICOIDALE IN ALLUMINIO TIPO VOLTA DMQ/7 O SIMILARE
	SERRANDA DI REGOLAZIONE ARIA AD ALETTE CONTRAPPOSTE TIPO VOLTA SA O SIMILARE		VENTILCONVETTORE CANALIZZABILE A SOFFITTO IN CONTROSOFFITTO TIPO SABIANA SLIM FSL 43+1 ALLA VELOCITÀ MEDIA: P.f.n.=6,51kW, P.t.n.=6,68kW, Q=1100mc/h, P.ei.=115W.
	SERRANDA TAGLIAFUOCO TIPO VOLTA TA/PA/300 O SIMILARE REI120		VENTILCONVETTORE CANALIZZABILE AD ALTA PREVALENZA A SOFFITTO IN CONTROSOFFITTO TIPO SABIANA MAESTRO MT 44+1 ALLA VELOCITÀ MEDIA: P.f.n.=11,28kW, P.t.n.=9,46kW, Q=2035mc/h, P.ei.=500W.
	GRIGLIA DI TRANSITO IN ALLUMINIO SU PORTA, DOTATA DI ALETTE ADENTI PROFILO ANTILUCE, TIPO VOLTA MOD. AL/ROC O SIMILARE		VENTILCONVETTORE CASSETTE SERIE SABIANA SKYSTAR O SIMILARE DIA SOFFITTO A QUATTRO VIE.
	DIFFUSORE IN ACCIAIO A LANCIO MULTIDIREZIONALE E REGOLABILE TIPO VOLTA D20/P O SIMILARE		ARROTOLATORE MECCANICO A MOLLA PER ASPIRAZIONE GAS DI SCARICO AUTOVEICOLI
	DIFFUSORE IN ALLUMINIO AD EFFETTO ELICOIDALE E RADIALE A GEOMETRIA VARIABILE TIPO VOLTA ITG O SIMILARE		
	VALVOLE DI RIPRESA ARIA IN ALLUMINIO TIPO VOLTA VAR O SIMILARE		



- COMMENTI IMPIANTO DI VENTILAZIONE**
- CANALE CIRCOLARE IN ACCIAIO ZINCATO POSATO A SOFFITTO A QTA +21,20 (ASSE CANALIZZAZIONE) ED ISOLATO CON LANA DI VETRO SP. 30mm
 - DIFFUSORE A SOFFITTO DEL TIPO MOTORIZZATO AD EFFETTO ELICOIDALE E RADIALE A GEOMETRIA VARIABILE PER GRANDI ALTEZZE
 - DALLA DISTRIBUZIONE ESTERNA IN COPERTURA
 - UNITA DI RECUPERO CALORE CON VENTILATORI (500mc/h)
 - SILENZIATORE
 - CANALE IN LAMIERA ZINCATO A SEZIONE CIRCOLARE STAFFATO IN VISTA A SOFFITTO
 - GRIGLIA DI RIPRESA ARIA AD ALVEARE QUADRO (20x20mm) TIPO VOLTA AL/MQ/SV CON SERRANDA DI TARATURA MONTATA SU CANALE
 - ALA DISTRIBUZIONE ARIA INTERNA AL PALCOSECCO
 - BOCCHETTA DI RIPRESA ARIA IN ALLUMINIO AD ALETTE Fisse INCLINATE
 - RIPIRESA ARIA A PARETE CON N°3 FERITOE VERTICALI DIM. 2.40x0,20m A QTA +14,68
 - CANALE DI RIPRESA ARIA DALLA COPERTURA
 - CANALE DI MANDATA ARIA ISOLATO CON LANA DI VETRO SP. 30mm + ALL. 6/10mm
 - TORRINO DI ESTRAZIONE ARIA DALLA TRAM STATION, A SCARICO RADIALE CON GRANTE CENTRIFUGO E MOTORE DIRETTAMENTE ACCOPPIATO WOODS DSC 630/6 O SIMILARE (Q=1800mc/h; H=200Pa; P.ei.4,8kW; PESO 109kg)
 - ELETTROSPIRATORE PER GAS DI SCARICO POSATO A PARETE A 4,5m (Q=3500mc/h; POT. EL. 3,0kW)
 - CASSONETTO DI ESTRAZIONE ARIA CUBIC ZK 400-4F 2700mc/h
 - GRIGLIA A PARETE DI ESPULSIONE ARIA VERNICIATA DI COLORE A SCELTA DELLA D.L.
 - CASSONETTO DI ESTRAZIONE ARIA IN CONTROSOFFITTO CUBIC 1 315/4 Q=800mc/h, P.ei=0,28kW



Allegati tecnici all'Accordo di Programma
 Complesso Magazzini Silos a Trieste
 ai sensi degli artt. 19-20 L.R. 20 marzo 2000 n.7

Allegati parte integrante all'Accordo di Programma LR 20.3.2000, n.7, art. 15, comma 6, per il recupero e il riuso del complesso "Magazzino Silos" di Trieste

SILOS TRIESTE

COMUNE DI TRIESTE
 Area Progettazione Territoriale
 Servizio Pianificazione Urbana
 414.106.2007
 3009.0031762

04 APR 2009
 133563

arch.al Design International

SILOS S.p.A.

Struttura di progettazione:
 ARCHAL PROGETTI
 Via S. Maria Maddalena, 10 - 34100 Trieste - Tel. 0431/921111 - Fax 0431/921111
 DESIGN INTERNATIONAL - Architectural Consultant
 Via S. Maria Maddalena, 10 - 34100 Trieste - Tel. 0431/921111 - Fax 0431/921111

Struttura di progettazione:
 SILOS S.p.A.
 Via S. Maria Maddalena, 10 - 34100 Trieste - Tel. 0431/921111 - Fax 0431/921111

TITOLO
 ELABORATI ESPlicitATIVI OPERE IN CESSIONE
 PROGETTO DEFINITIVO - IMPIANTI TERMOMECCANICI

PIANTA PIANO TERRA - ALLINEAMENTO 1-11
 IMPIANTO DI VENTILAZIONE TRAM STATION

Data Prima Emissione: 03/2008
 Eseguito: arch. A. Bason
 Verificato: G. Mirocchi
 Approvato: Ing. A. Bason

0 26.09.2008 EMISSIONE

Scale: 1:100

SILOS S.p.a.
 via Mazzini 20, 34121 Trieste

497T-VEN-01
 VISTO: IL PRESIDENTE