



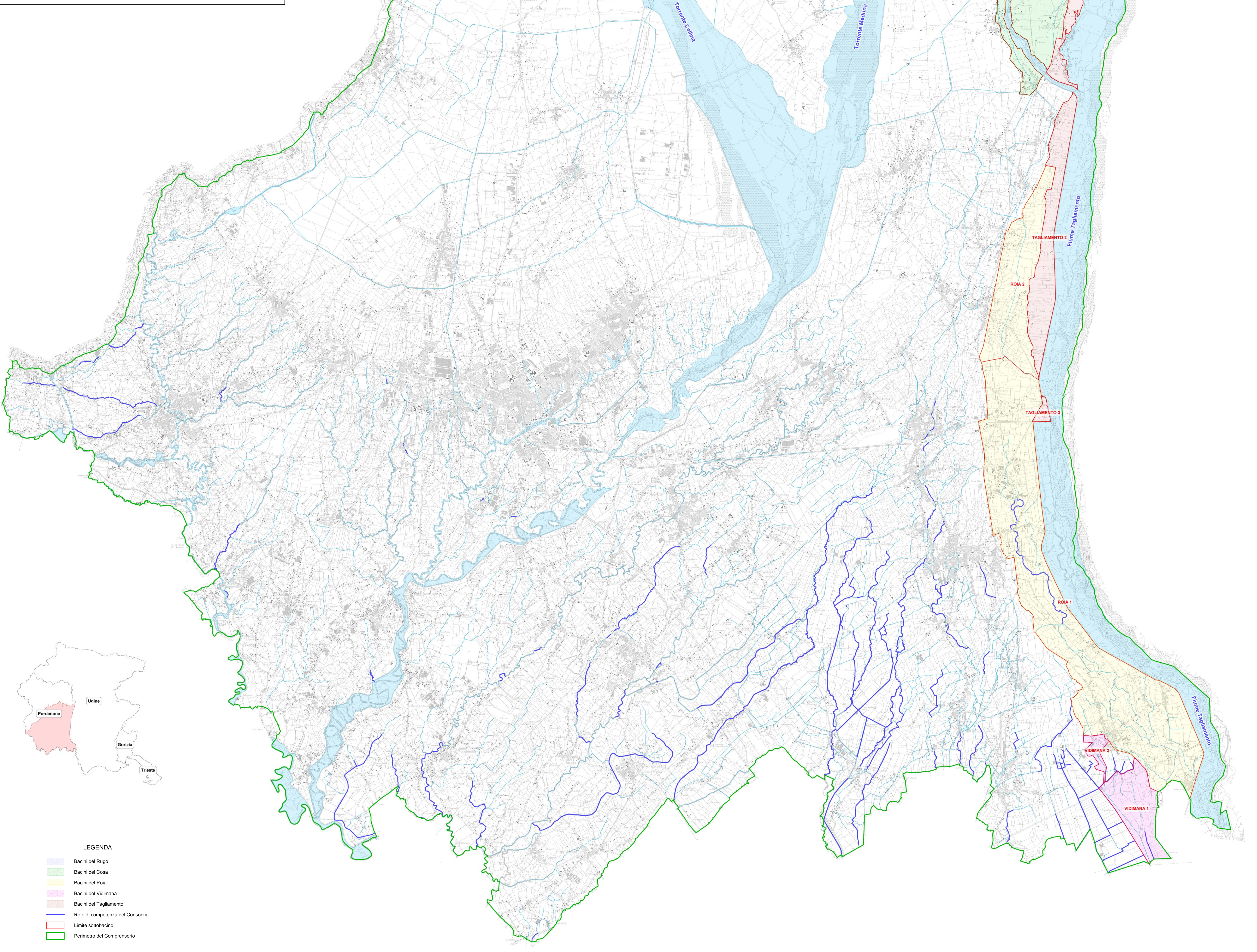
**consorzio di bonifica
cellina-meduna
pordenone**

**Piano di classifica degli immobili nel comprensorio
consortile per il riparto della contribuzione**

**Sottobacini idrografici
del Fiume Tagliamento**
scala 1:50.000

Allegato 11 c

Pordenone, Luglio 2009
Il direttore generale:
Dott. Josef Parente



LEGENDA

- Bacini del Rugo
- Bacini del Cosa
- Bacini del Roia
- Bacini del Vidimana
- Bacini del Tagliamento
- Rete di competenza del Consorzio
- Limite sottobacino
- Perimetro del Consorzio