



**consorzio di bonifica  
cellina-meduna  
pordenone**

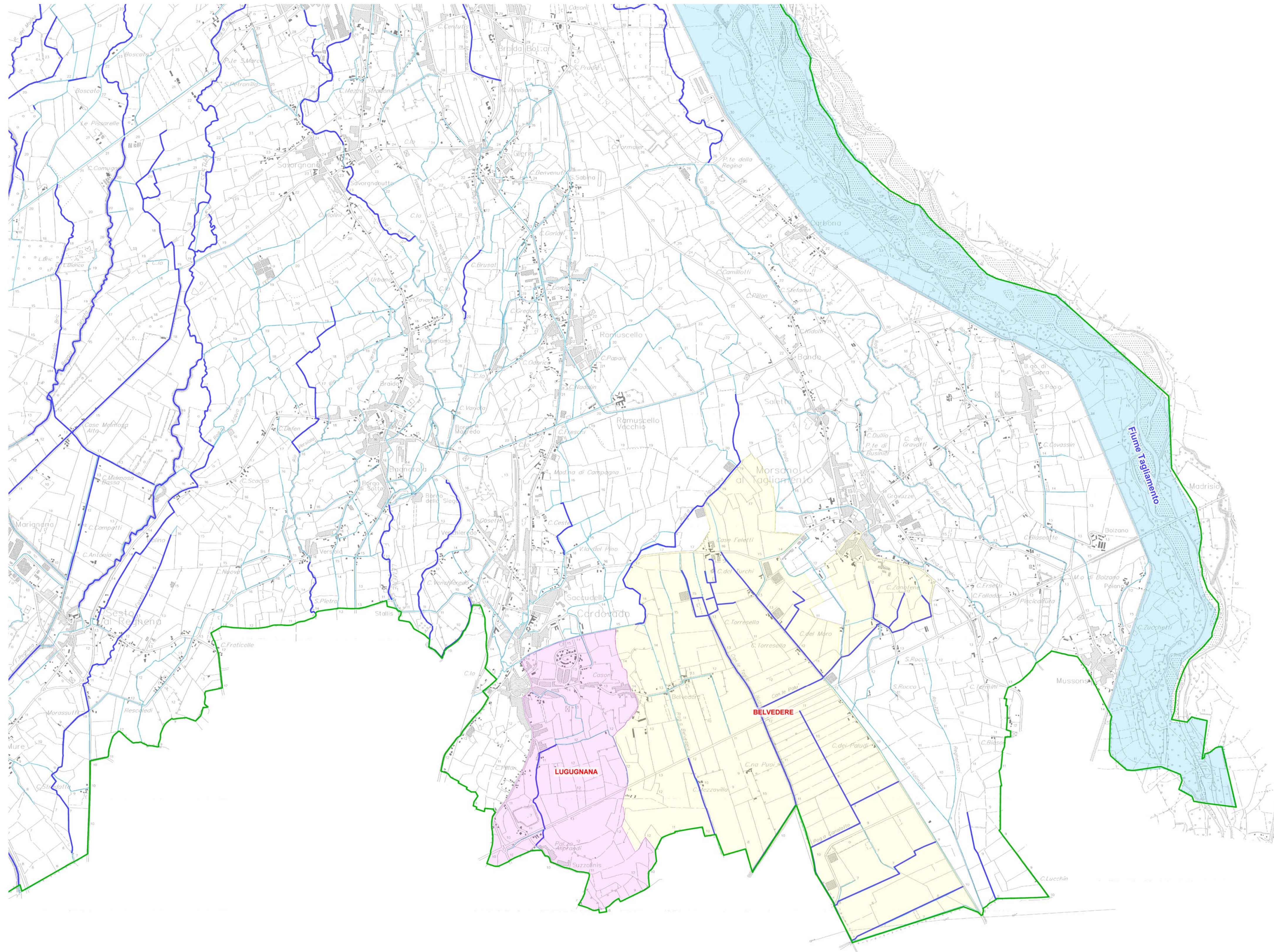
**Piano di classifica degli immobili nel comprensorio  
consortile per il riparto della contribuzione**

**Sottobacini idrografici  
del Canale Taglio**  
scala 1:25.000





**Allegato 11 d**



Pordenone, Luglio 2009  
Il direttore generale:  
Dott. Josef Parente



**LEGENDA**

-  Bacino del Lugughana
-  Bacino del Belvedere
-  Rete di competenza del Consorzio
-  Perimetro del Consorzio