

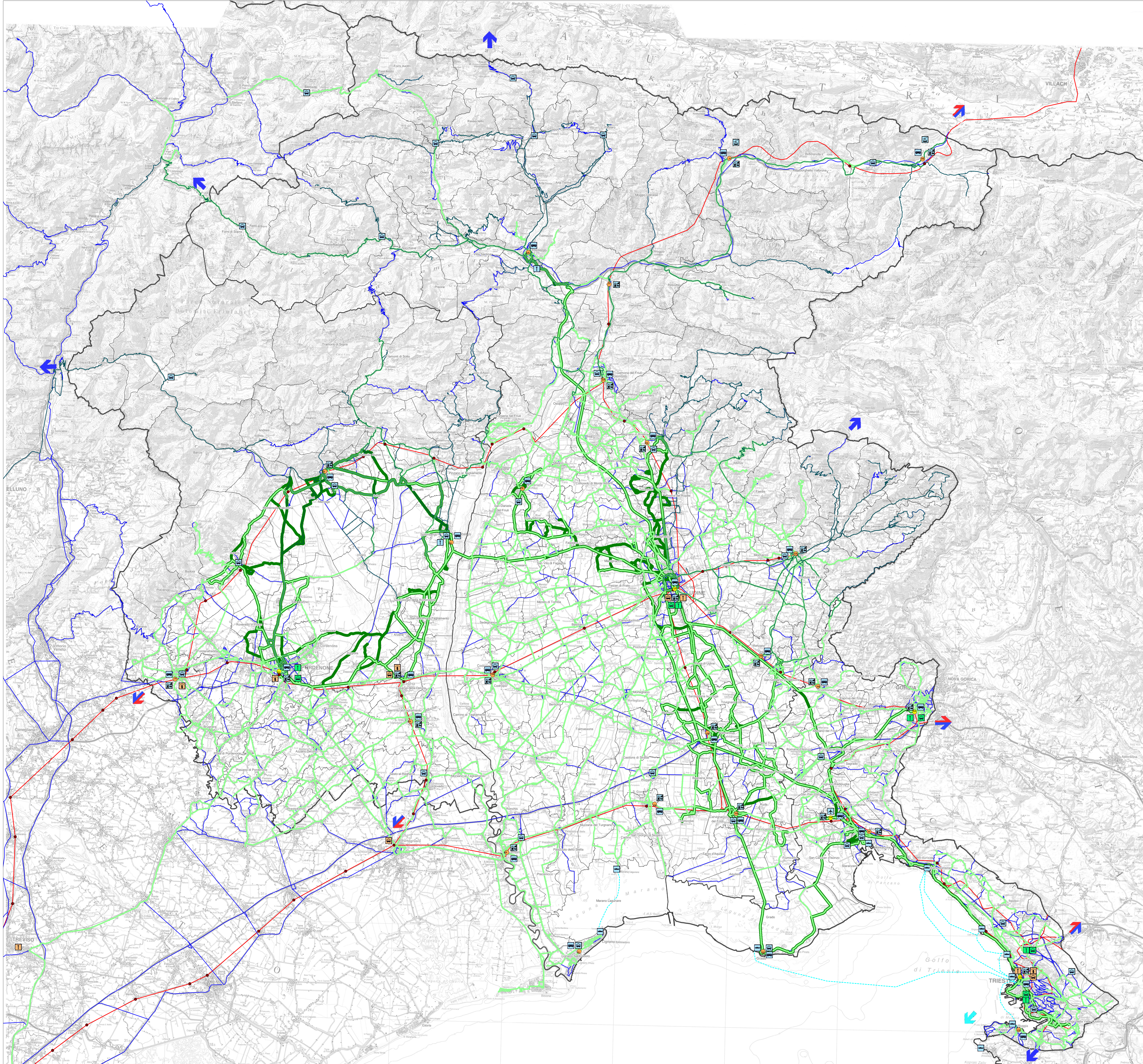
# Piano Regionale del Trasporto Pubblico Locale

L.R. 20 agosto 2007, n. 23



Progetto  
Rete di trasporto e infrastrutture di interscambio

[scala 1:150.000] Trieste, aprile 2013



**LEGENDA**

- Rete ferroviaria
- Rete TPL gomma
- di 1° livello
- di 2° livello
- di 2° livello parzialmente suscettibile di trasformazione in 3° livello
- Negli archi del grafo nei quali si sovrappongono cose dei livelli sopra citati, si utilizza la seguente rappresentazione grafica:
  - 1° livello + 2° livello
  - 1° livello + di 2° livello parzialmente suscettibile di trasformazione in 3° livello
  - 2° livello + di 2° livello parzialmente suscettibile di trasformazione in 3° livello
- Altri archi del grafo della visibilità
- Rete TPL marittima

**INFRASTRUTTURE PUNTUALI**

- Centro d'interscambio Modale Regionale di 1° livello
- di 2° livello
- dove # vale:
  - ER per "esistente/da rifunionalizzare"
  - PR per "programmata"
  - PI per "pianificata"
- ✈ Aeroporto
- 🚉 Stazione ferroviaria
- 🚗 Autostazione
- 🚢 Attracco servizi marittimi
- 🚋 Funivia
- Altre stazioni/fermate ferroviarie

**ALTRE ATTREZZATURE AL SERVIZIO DEL TPL**

- 🚗 Deposito servizi automobilistici
  - 🏢 Ufficio servizi automobilistici
  - 🚗 Deposito servizi automobilistici
  - 🏢 Ufficio servizi automobilistici
  - 🚂 Deposito ferroviario
  - 🏢 Ufficio ferroviario
  - 🚂 Stazione di rifornimento ferroviario
- Infrastrutture strategiche
- Altre Infrastrutture

**ALTRE INFORMAZIONI**

- Limiti amministrativi comunali
- Limiti amministrativi provinciali
- Limiti amministrativi provinciali
- Confini stati esteri
- ↔ Relazione transfrontaliera/interregionale principale via ferro + via gomma
- ↔ Relazione transfrontaliera/interregionale principale via gomma
- ↔ Relazione transfrontaliera/interregionale principale via mare