

**Legenda**

- Perimetro attuale Parco Naturale Dolomiti Friulane
- Perimetrazione proposta Parco Naturale Dolomiti Friulane
- SIC/ZPS "Dolomiti Friulane" (IT3310001)
- Limiti amministrativi comunali
- Military Grid Reference System (MGRS)
- Unità di rilevamento 1x1 Km (UTM ED50 fuso 33) - Prodotto dalla RAFVG

**Distribuzione reale**

- Picus canus (Picchio cinerino)
- Dryocopus martius (Picchio nero)

**Idoneità ambientale potenziale**

Simbolo	Picus canus Picchio cinerino	Picchio nero Dryocopus martius
	3	3
	3	0

**Legenda dei valori:**  
 0 - idoneità nulla (non rappresentata graficamente)  
 1 - idoneità bassa  
 2 - idoneità media  
 3 - idoneità alta

I punteggi sono stati assegnati a ciascun habitat regionale, partendo dal valore di idoneità faunistica del Manuale degli habitat del Friuli Venezia Giulia, dettagliati e/o integrati in base al parere dell'esperto, coerentemente con il contesto del sito e con la distribuzione delle specie per fasce altitudinali.

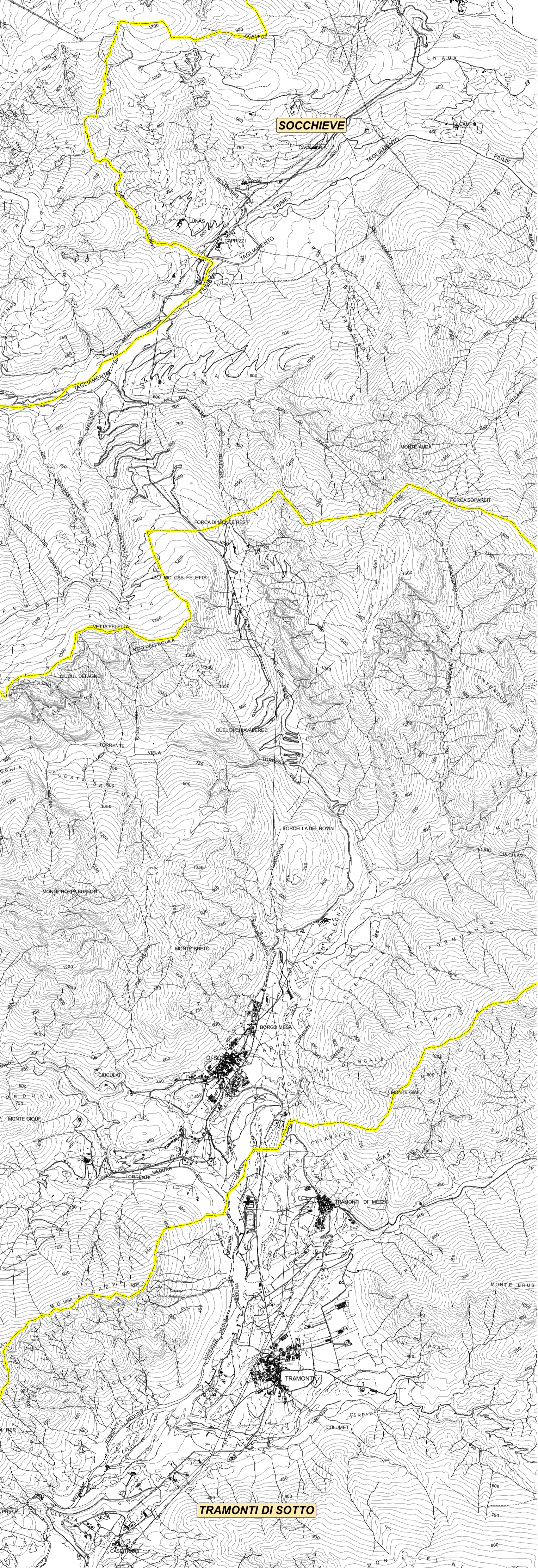
FRIGOLI L., ORIOLO G., VIDALI M., TOMASELLA M., STOCI F., OREI G., 2006, Manuale degli habitat del Friuli Venezia Giulia. Strumento a supporto della valutazione d'impatto ambientale (VIA), ambientale strategica (IAS) e d'incidenza ecologica (VIE). Regione Autonoma Friuli Venezia Giulia - Direzione Centrale ambiente e lavori pubblici - Servizio valutazione impatto ambientale, Univ. Studi Trieste - Dipart. Biologia, <http://www.regione.fvg.it/ambiente.htm>

**Inquadramento generale**

Base cartografica: CTRN in scala 1:5.000 semplificata  
 Proiezione: Gauss-Boaga - Datum: Roma40 - Fuso: est

Scala 1: 25.000

0 0,5 1 2 km



**PSR 2007-2013** PROGRAMMA DI SVILUPPO RURALE DELLA REGIONE AUTONOMA FRIULI VENEZIA GIULIA

Fondo europeo agricolo per lo sviluppo rurale (FEASR) - Fondo sviluppo rurale (FSR)

REGIONE AUTONOMA FRIULI VENEZIA GIULIA

**PARCO NATURALE DOLOMITI FRIULANE**

**PIANO DI CONSERVAZIONE E SVILUPPO DEL PARCO NATURALE DOLOMITI FRIULANE**

Tavola: **8.6b** CARTA DI DISTRIBUZIONE REALE E DI IDONEITÀ FAUNISTICA  
 Distribuzione potenziale basata su modello di vocazionalità PICIDI

Scala: 1 : 25 000 Data: APRILE 2013

Codice commessa: 10\_080\_P Codice elaborato: CTR.6bPCS\_10\_080\_P

Revisione	Verifica	Redatto	Verificato	Approvato	Data
1	Stesura				
2	Elaborazione				
3	Finalizzazione				
4	Finisce	Dott. Ing. Raffaele Sama	Dott. Ing. Alessandro Bardi	Dott. Ing. Alessandro Bardi	Aprile 2013

Responsabile del Piano: Dott. Ing. Alessandro Bardi

**TEMI** TECNOLOGIE E SERVIZI

VISTO: IL PRESIDENTE