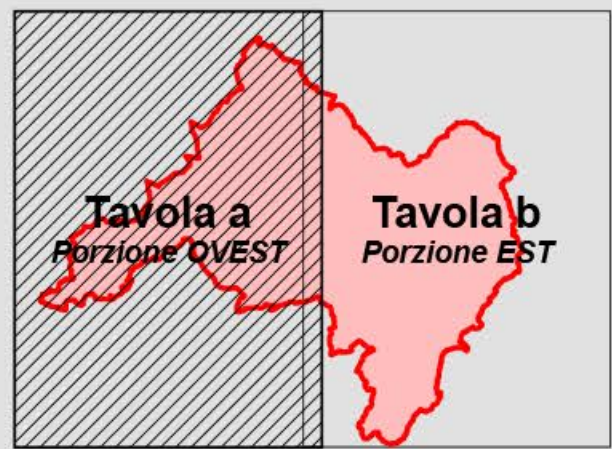
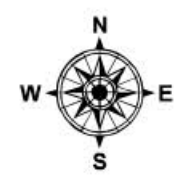
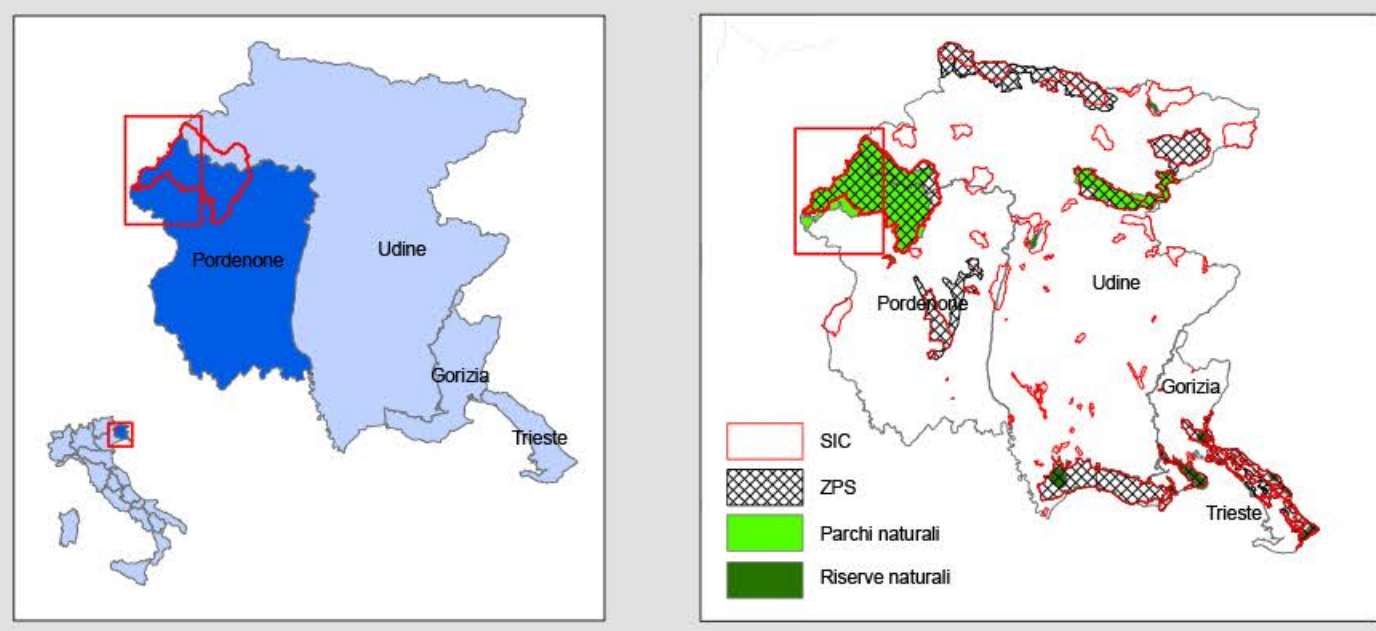
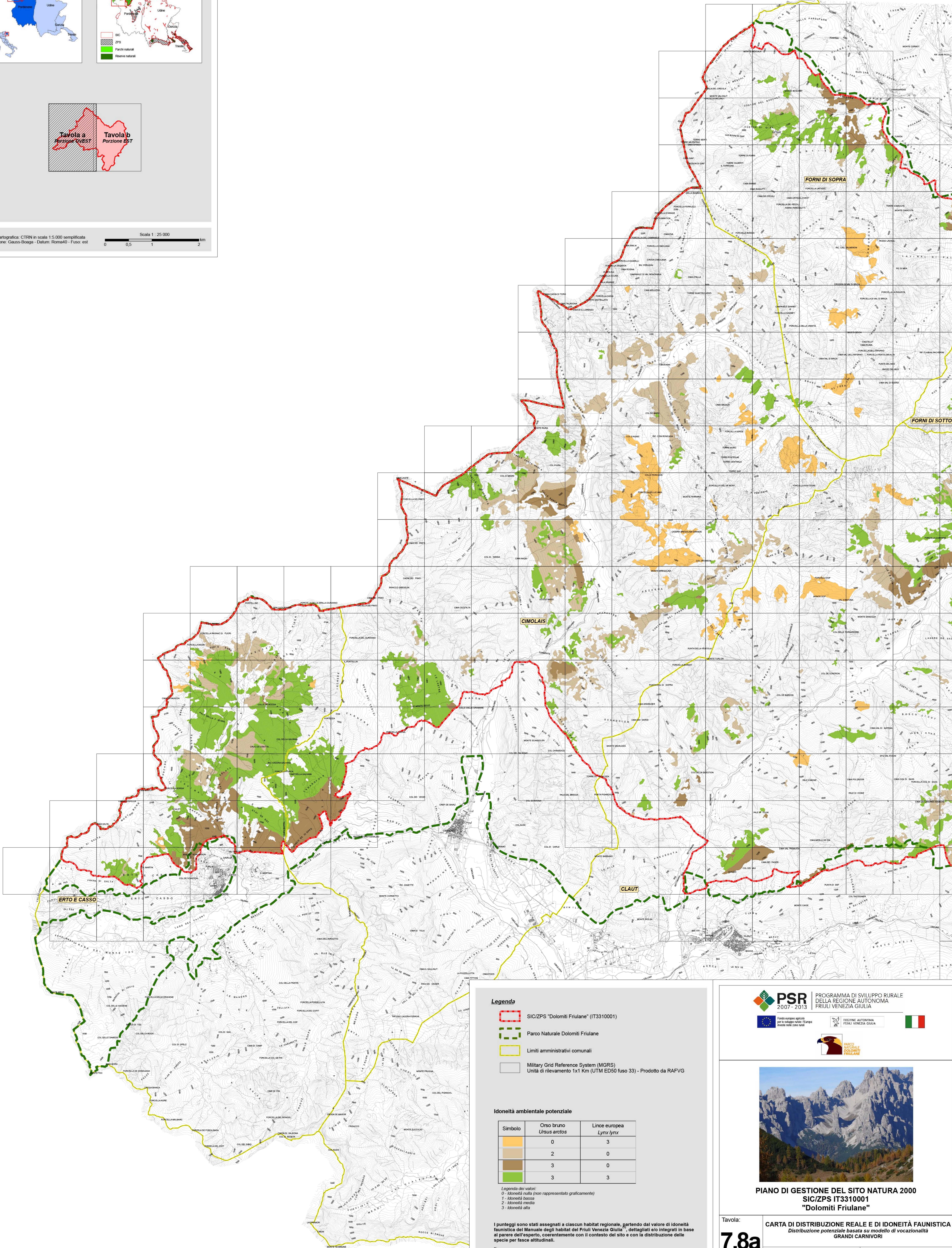


Inquadramento generale



Base cartografica: CTRN in scala 1:5.000 semplificata  
 Proiezione: Gauss-Boaga - Datum: Roma40 - Fusco: est



**Legenda**

- SIC/ZPS "Dolomiti Friulane" (IT3310001)
- Parco Naturale Dolomiti Friulane
- Limiti amministrativi comunali
- Military Grid Reference System (MGRS)  
Unità di rilevamento 1x1 Km (UTM ED50 fuso 33) - Prodotto da RAFVG

**Idoneità ambientale potenziale**

Simbolo	Orso bruno <i>Ursus arctos</i>	Linee europee <i>Lynx lynx</i>
	0	3
	2	0
	3	0
	3	3

Legenda dei valori:  
 0 - Idoneità nulla (non rappresentata graficamente)  
 1 - Idoneità bassa  
 2 - Idoneità medio  
 3 - Idoneità alta

I punteggi sono stati assegnati a ciascun habitat regionale, partendo dal valore di idoneità faunistica del Manuale degli habitat del Friuli Venezia Giulia<sup>1)</sup>, dettagliati e/o integrati in base al parere dell'esperto, coerentemente con il contesto del sito e con la distribuzione delle specie per fasce altitudinali.

<sup>1)</sup> VOLDINI L., OSOLO G., VIDALI M., TOMASELLA M., STOCHI F., OREI G., 2006. Manuale degli habitat del Friuli Venezia Giulia. Strumenti di supporto alla valutazione di impatto ambientale (VIA), ambientale strategico (IAS) e di incidenza ecologica (IEIC). Regione Autonoma Friuli Venezia Giulia - Direzione Centrale ambiente e lavori pubblici - Servizio valutazione impatto ambientale. Univ. Studi Trieste - Dipartimento Biologia. <http://www.regione.fvg.it/ambiente.htm>



PROGRAMMA DI SVILUPPO RURALE DELLA REGIONE AUTONOMA FRIULI VENEZIA GIULIA



**PIANO DI GESTIONE DEL SITO NATURA 2000 SIC/ZPS IT3310001 "Dolomiti Friulane"**

Tavola: **CARTA DI DISTRIBUZIONE REALE E DI IDONEITÀ FAUNISTICA**  
 Distribuzione potenziale basata sul modello di vocazionalità GRANDI CARNIVORI

**7.8a**

Scala: **1 : 25 000**

Data: **AGOSTO 2012**

Codice commessa: 10_080_P		Codice elaborato: CT7.8aPCS_10_080_P	
Revisione	Versione	Redatto	Verificato
1	1	Bozza	Approvato
2	1	Emissione	Diff. via Raffaella Sanna
3	1	Emissione	Diff. via Fabiana Panchetti
4	1	Finale	Ing. Alessandro Bardi



Responsabile del Piano: Ing. Alessandro Bardi

VISTO: IL PRESIDENTE