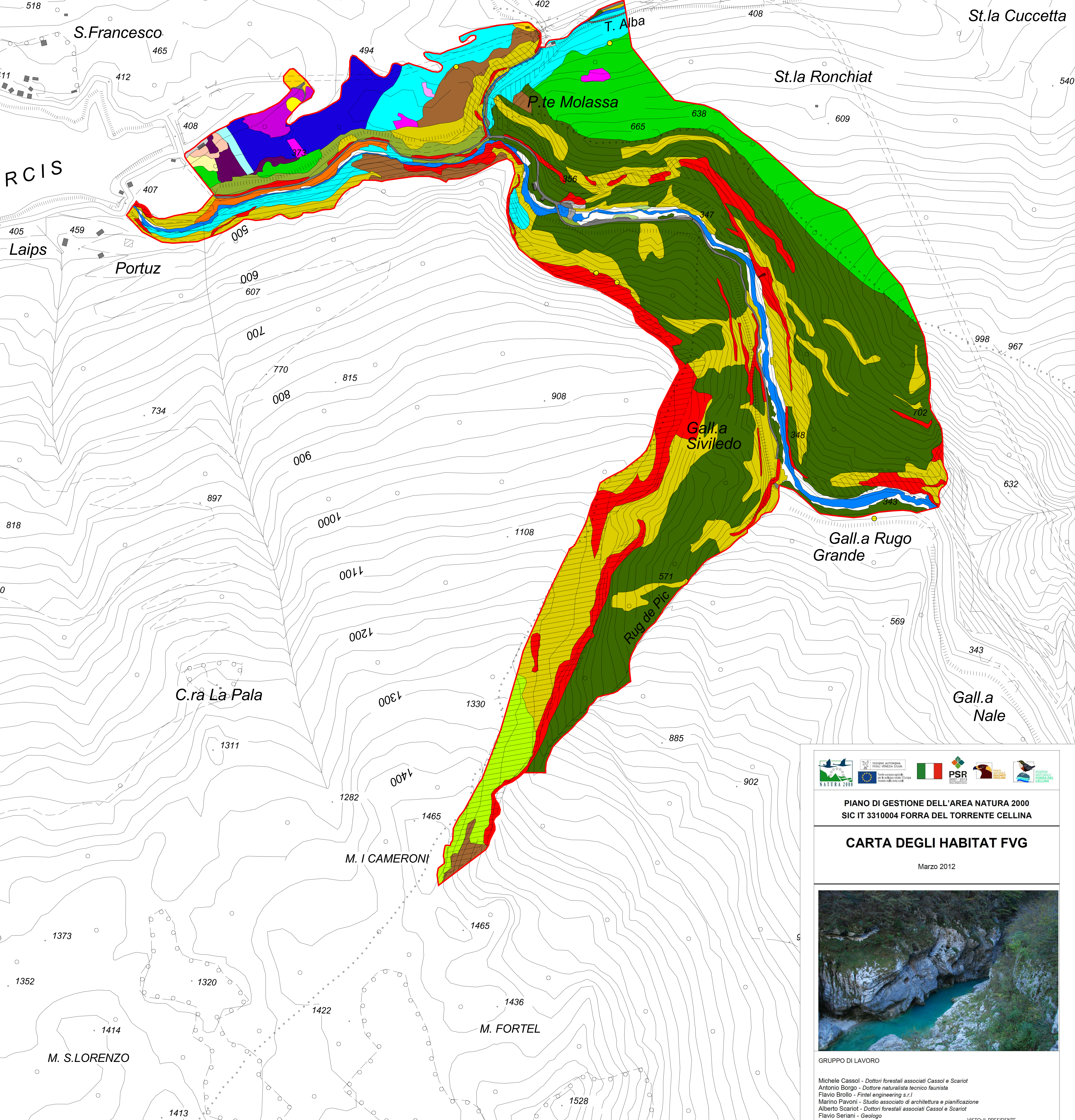


- Area Natura 2000 IT331004 "Forra del Cellina"**
- Habitat FVG**
- AA4 Ghiaie fluviali prive di vegetazione
 - AC2 Acque torrentizie del corso superiore dei torrenti alpini e prealpini (epirithral) prive di vegetazione
 - BC10 Impianti di peccio e peccete secondarie
 - BL6 Faggete su suoli basici montane
 - BL8 Ostrio-faggete su suoli basici primitivi submontane
 - BL11 Carpineti del piano collinare delle Prealpi
 - BL14 Boschi delle forre prealpine a *Fraxinus excelsior* e *Acer pseudoplatanus*
 - BU6 Boschi ripari del corso medio-alto dei fiumi dominati da *Alnus incana*
 - BL20 Ostrieti delle rupi e dei ghiaioni carsici e prealpini
 - BL22 Ostrieti su substrati carbonatici primitivi con *Erica carnea*
 - BL23 Ostrieti su substrati carbonatici senza *Erica carnea*
 - BL24 Ostrieti su substrati carbonatici primitivi subgrotti di forra
 - BU2 Arbusteti ripari prealpini dominati da *Salix eleagnos*
 - D6 Boschetti nitrofilii a *Robinia pseudoacacia* e *Sambucus nigra*
 - D17 Vegetazione ruderale di cave-aree industriali-infrastrutture
 - GM10 Preboschi su suoli evoluti a *Corylus avellana*
 - RU4 Rupi calcaree soleggiate montane a *Potentilla caulescens*
 - SP2 Grotte prealpine carniche
 - UP3 Sorgenti pietrificanti collinari e montane con *Adiantum capillus-veneris*
- Habitat non riconducibili a FVG**
- Faggeta primitiva di rupe
 - Radura boschiva
 - Prati abbandonati
 - Neoformazioni miste
 - Area di tagliata
 - Aree urbanizzate (edifici e altre strutture)
 - Aree urbanizzate (opere idrauliche)
 - Aree urbanizzate (strade)

Scala 1:5.000
 0 100 200 300 metri



PIANO DI GESTIONE DELL'AREA NATURA 2000
 SIC IT 3310004 FORRA DEL TORRENTE CELLINA

CARTA DEGLI HABITAT FVG

Marzo 2012



GRUPPO DI LAVORO

Michele Cassol - Dottori forestali associati Cassol e Scariot
 Antonio Borgo - Dottore naturalista tecnico faunista
 Flavio Brollo - Fintel engineering s.r.l.
 Marino Pavoni - Studio associato di architettura e pianificazione
 Alberto Scariot - Dottori forestali associati Cassol e Scariot
 Flavio Seriani - Geologo

VISTO: IL PRESIDENTE