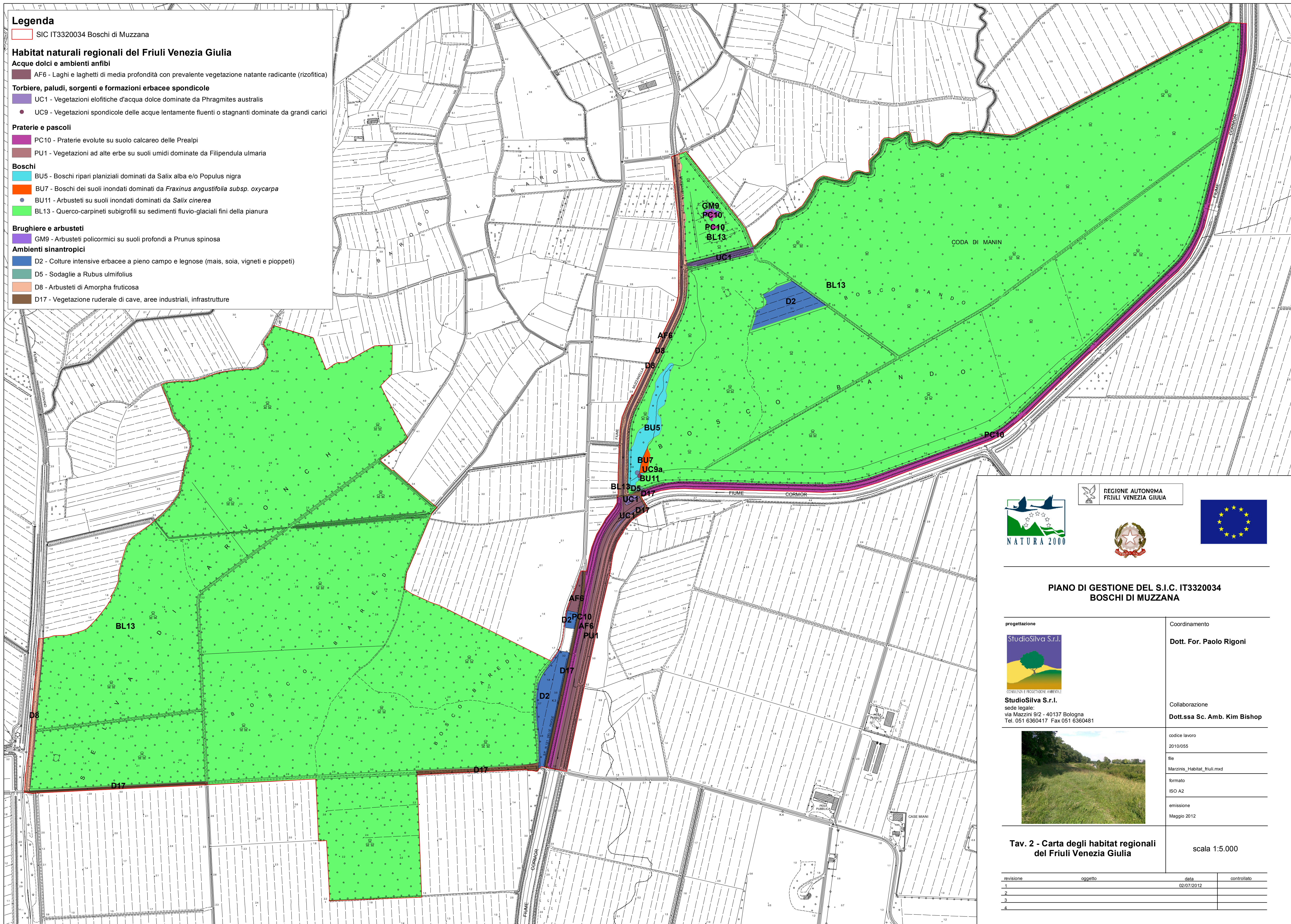


Legenda

- SIC IT3320034 Boschi di Muzzana
- Habitat naturali regionali del Friuli Venezia Giulia**
- Acque dolci e ambienti anfrbi**
- AF6 - Laghi e laghetti di media profondità con prevalente vegetazione natante radicante (rizofitica)
- Torbiere, paludi, sorgenti e formazioni erbacee spondicole**
- UC1 - Vegetazioni elofitiche d'acqua dolce dominate da *Phragmites australis*
- UC9 - Vegetazioni spondicole delle acque lentamente fluenti o stagnanti dominate da grandi carici
- Praterie e pascoli**
- PC10 - Praterie evolute su suolo calcareo delle Prealpi
- PU1 - Vegetazioni ad alte erbe su suoli umidi dominate da *Filipendula ulmaria*
- Boschi**
- BU5 - Boschi ripari planiziali dominati da *Salix alba* e/o *Populus nigra*
- BU7 - Boschi dei suoli inondati dominati da *Fraxinus angustifolia subsp. oxycarpa*
- BU11 - Arbusteti su suoli inondati dominati da *Salix cinerea*
- BL13 - Querce-carpineti subigrofilii su sedimenti fluvio-glaciali fini della pianura
- Brughiere e arbusteti**
- GM9 - Arbusteti policormici su suoli profondi a *Prunus spinosa*
- Ambienti sinantropici**
- D2 - Colture intensive erbacee a pieno campo e legnose (mais, soia, vigneti e pioppeti)
- D5 - Sodaglie a *Rubus ulmifolius*
- D8 - Arbusteti di *Amorpha fruticosa*
- D17 - Vegetazione ruderale di cave, aree industriali, infrastrutture



REGIONE AUTONOMA
FRIULI VENEZIA GIULIA



**PIANO DI GESTIONE DEL S.I.C. IT3320034
BOSCHI DI MUZZANA**

progettazione



StudioSilva S.r.l.
sede legale:
Via Mazzini 9/2 - 40137 Bologna
Tel. 051 6360417 - Fax 051 6360481

Coordinamento

Dott. For. Paolo Rigoni

Collaborazione

Dott.ssa Sc. Amb. Kim Bishop



codice lavoro

2010/055

file

Marzins_Habitat_friuli.mxd

formato

ISO A2

emissione

Maggio 2012

**Tav. 2 - Carta degli habitat regionali
del Friuli Venezia Giulia**

scala 1:5.000

revisione	oggetto	data	controllato
1		02/07/2012	
2			
3			
4			