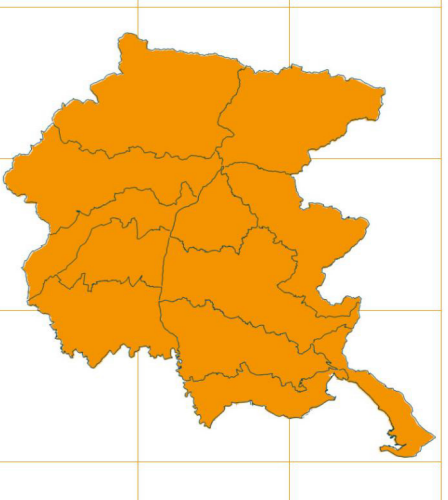


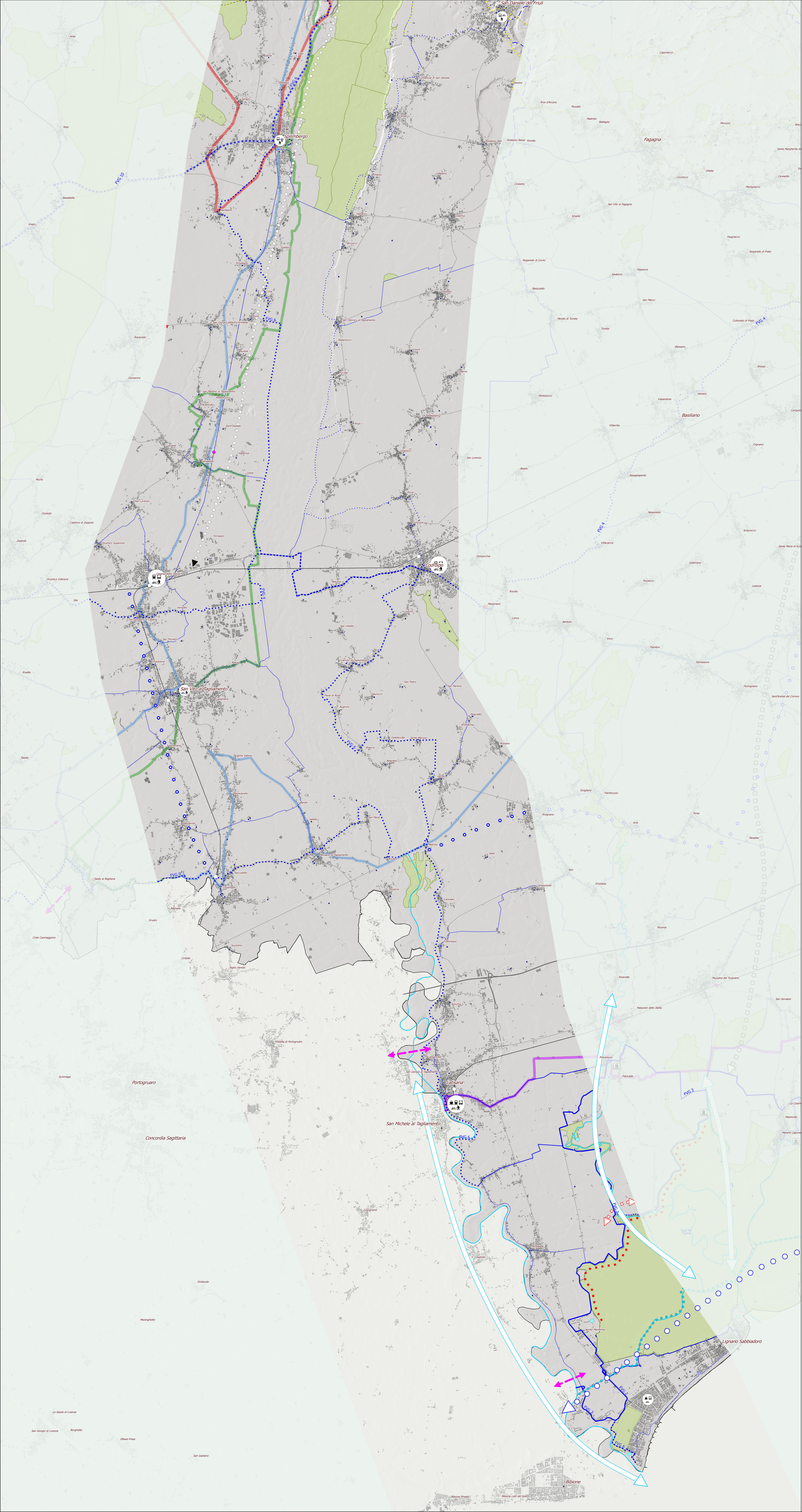
# ALLEGATO ML13

ALLA SCHEDA DELLA RETE DELLA MOBILITA' LENTA

## DIRETTRICE 4 TAGLIAMENTO 3.3



SCALA 1:50.000



- Rete ciclabile di interesse regionale esistente**
- percorso principale
  - varianti
- Rete ciclabile di interesse regionale da riqualificare**
- percorso principale
  - varianti
- Rete ciclabile di interesse regionale da completare**
- percorso principale
  - varianti
- Rete ciclabile di interesse regionale in costruzione**
- percorso principale
- Rete ciclabile di interesse regionale in progetto**
- percorso principale
- Rete ciclabile di interesse regionale programmata**
- percorso principale
  - varianti
- Rete ciclabile di interesse d'ambito**
- percorsi esistenti/ in progetto/ programmati
- Cammini - itinerari escursionistici**
- Cammino Celeste
  - Cammino delle Pievi
  - Cammino di San Cristoforo
  - Via Alemagna
  - Via Aquileiese
  - Via delle Abbazie
  - Alpe Adria Trail
  - Alta via n.6 - dei Silenzi
  - Traversata Carnica
  - Via Alpina
  - Via delle Malghe
  - Via Postumia
  - Sentieristica
- Vie d'acqua**
- Litoranea veneta
  - Corsi d'acqua navigabili e canali lagunari (esistenti o da riqualificare)
  - Porti, darsene, approdi, discese in acqua (esistenti o da riqualificare)
  - Servizi di collegamento marittimo esistenti o da potenziare
- Infrastrutture**
- Linee ferroviarie attive
  - Linee ferroviarie dismesse
  - Stazioni ferroviarie dismesse/impreseziante
  - Aeroporto
- Nodi di intermodalità**
- di primo livello
  - di secondo livello
  - Stazioni ferroviarie attive
  - Percorsi panoramici
- Poli di alto valore simbolico**
- Beni culturali e aree di interesse archeologico
  - Core areas della Rete ecologica
- Indicazioni strategiche**
- Valorizzare l'idrovia della Litoranea Veneta
  - Valorizzare le vie d'acqua di collegamento tra la laguna e l'entroterra e la fruizione intermodale dei corsi d'acqua della bassa pianura podrenonese
  - Valorizzare/realizzare percorsi di collegamento corso-mare
  - Valorizzare i collegamenti transregionali e transfrontalieri
  - Rafforzare/realizzare connessioni ciclopedonali tra percorsi
  - Valorizzare/realizzare percorsi di fruizione delle valli laterali
  - Estendere il servizio MICOTRA verso Trieste
  - Favorire l'intermodalità piedi/bici/cavallo
  - Ripristinare/valorizzare le ferrovie dismesse in chiave di turismo slow
  - Ripristinare FVG 1/c - Ippovia del Cormor
  - Realizzare collegamenti intermodali bici-bus transregionali
  - Realizzare un percorso ciclabile costiero
  - Prolungare la ciclabile del Cormor fino alla foce
  - Realizzare un'alta via prealpina dei parchi
  - Realizzare collegamenti ai percorsi tematici
  - Valutare/mitigare potenziali disturbi agli habitat
  - Valutare le criticità degli attraversamenti dei corsi d'acqua
  - Prevedere nodi di interscambio bici-barca
  - Potenziare l'intermodalità bici-treno (MICOTRA) tramite l'introduzione della fermata
  - Realizzare percorsi di fruizione invernale